

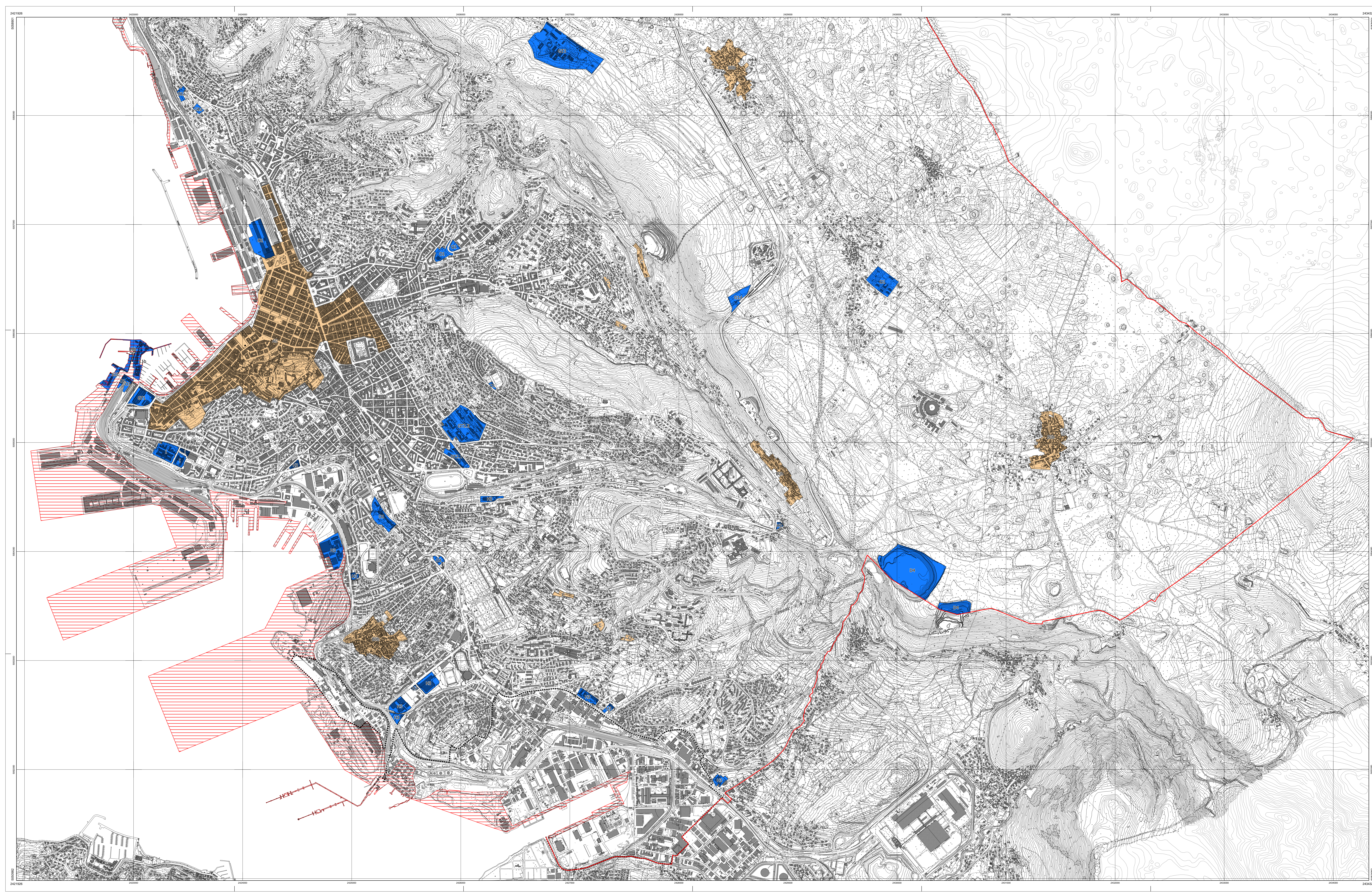
Area Città, Territorio e Ambiente
Direttore arch. Aze Furlan

Servizio Pianificazione Territoriale,
Valorizzazione Porto Vecchio,
Mobilità e Traffico
Dirigente ing. Guido Berretti

Ambiti assoggettati a pianificazione attuativa **PO6**

Luglio 2018 Scala 1:10000 TAVOLA 2
CTRN edizione 2003 aggiornata alla data 30.04.2012 a cura del Comune su autorizzazione regionale

- Legenda**
- Confine comunale
 - - - - - Limite comprensorio Ente Zona Industriale di Trieste
 - ▨ Aree demaniali di competenza dell'Autorità Portuale
 - ▨ Ambiti di riqualificazione di Barcola
 - ▨ Ambiti soggetti a pianificazione attuativa
 - ▨ Ambiti residenziali
 - ▨ Ambiti non residenziali



Trieste