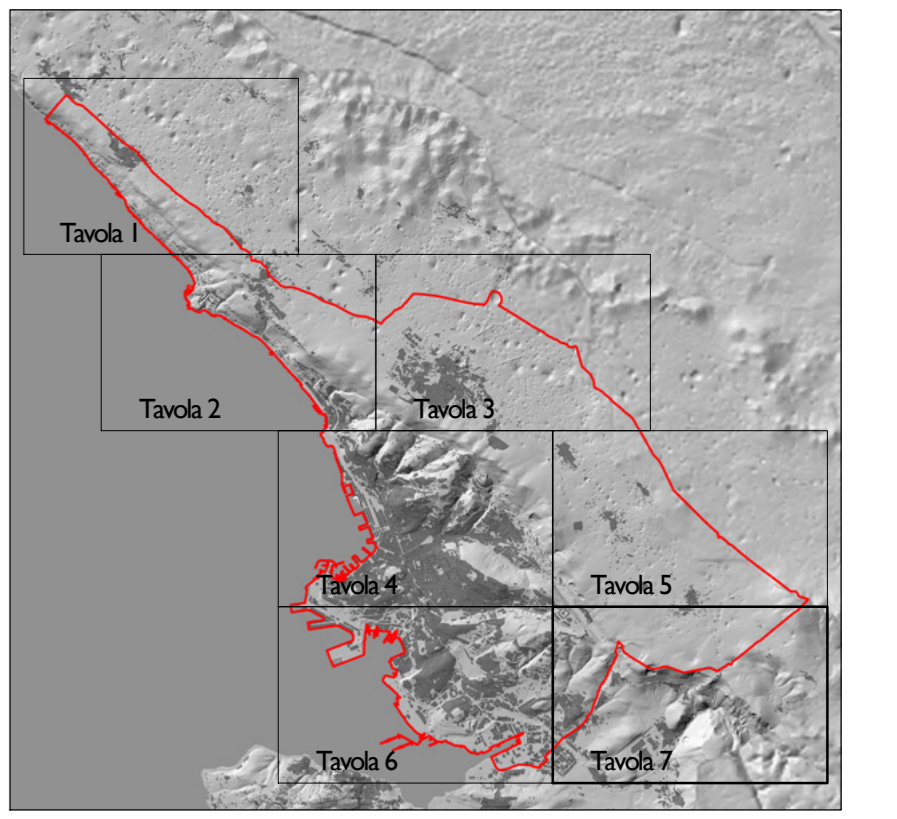


**PIANO REGOLATORE GENERALE COMUNALE**



Area Città, Territorio e Ambiente  
 Direttore arch. Ave Furlan

Servizio Pianificazione Territoriale,  
 Valorizzazione Porto Vecchio,  
 Mobilità e Traffico  
 Dirigente ing. Giulio Bernetti

Servizi ed attrezzature collettive

PO4

Luglio 2018

Scala 1:5.000

TAVOLA 7

CTRN edizione 2003 aggiornata alla data 30.04.2012 a cura del Comune su autorizzazione regionale

**LEGENDA**

- Confine Comunale
- Q31 Quartieri
- Sistema delle attrezzature**
- Centralità a scala urbana e territoriale
- Attrezzature a scala urbana e della residenza
- Centri di quartiere
- Servizi a Standard**
- S1a - parcheggi di relazione
- S1a - parcheggi di relazione interrati
- S2a - edifici per il culto
- S2b - uffici amministrativi
- S2c - centro civico e sociale
- S2d - biblioteca pubblica
- S3a - asilo nido, scuola materna
- S3b - scuola elementare
- S3c - scuola media inferiore
- S4a - per la maternità, l'infanzia e l'età evolutiva
- S4b - per l'assistenza agli anziani
- S4c - per l'assistenza ai disabili
- S4d - per l'igiene e la sanità
- S5a - verde di connettivo
- S5b - verde di arredo urbano
- S5c - verde di quartiere
- S5d - parco urbano
- S5e - per lo sport e gli spettacoli all'aperto
- Servizi Fuori Standard**
- S1b - parcheggi di interscambio
- S1c - parcheggi per camper
- S2e - centro culturale
- S2f - teatro
- S2g - museo
- S3d - scuola media superiore, università
- S3e - scuola di alta specializzazione
- S4e - servizio sanitario e di supporto
- S4f - ospedale
- Servizi Tecnologici**
- S6 - servizi tecnologici
- zone per la radiodiffusione televisiva e sonora**
- S6.R - Tecnologici per la radiodiffusione
- S6.TV - Tecnologici per la radiodiffusione televisiva

