

Area Città, Territorio e Ambiente
 Direttore arch. Ave Furlan

Servizio Pianificazione Territoriale,
 Valorizzazione Porto Vecchio,
 Mobilità e Traffico
 Dirigente ing. Giulio Bernetti

Servizi ed attrezzature collettive

PO4

Luglio 2018

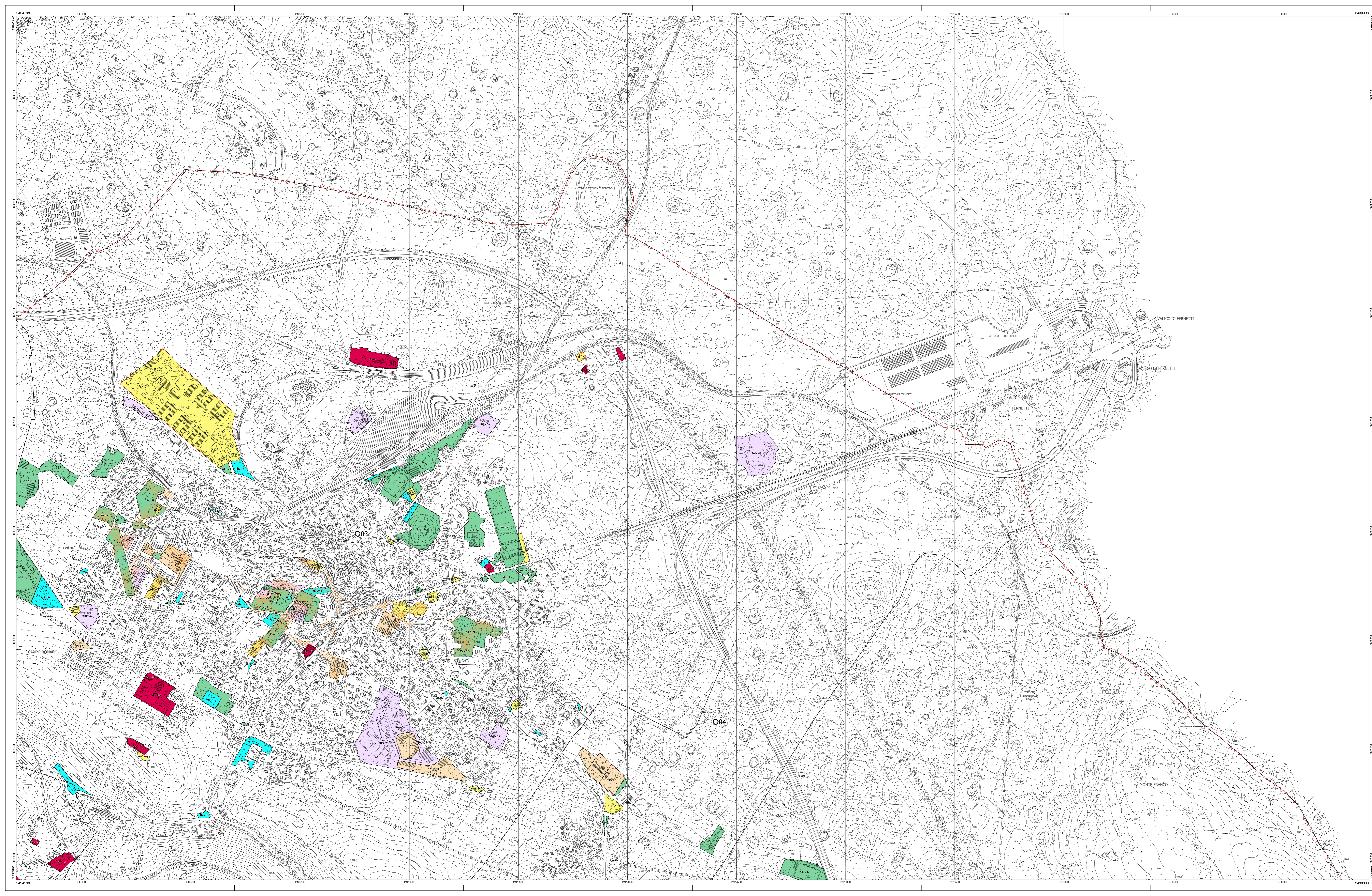
Scala 1:5.000

TAVOLA 3

CTRN edizione 2003 aggiornata alla data 30.04.2012 a cura del Comune su autorizzazione regionale

LEGENDA

| | |
|--|--|
| ●●●●● Confine Comunale | |
| □ Qn | Quartieri |
| Sistema delle attrezzature | |
| ▭ | Centralità a scala urbana e territoriale |
| ▭ | Attrezzature a scala urbana e della residenza |
| ▭ | Centri di quartiere |
| Servizi a Standard | |
| ■ S1a | parcheggi di relazione |
| ■ S1a | parcheggi di relazione interrati |
| Culto, Vita associativa e Cultura | |
| ■ S2a | edifici per il culto |
| ■ S2b | uffici amministrativi |
| ■ S2c | centro civico e sociale |
| ■ S2d | biblioteca pubblica |
| Istruzione | |
| ■ S3a | asilo nido, scuola materna |
| ■ S3b | scuola elementare |
| ■ S3c | scuola media inferiore |
| Assistenza e Sanità | |
| ■ S4a | per la maternità, l'infanzia e l'età evolutiva |
| ■ S4b | per l'assistenza agli anziani |
| ■ S4c | per l'assistenza ai disabili |
| ■ S4d | per l'igiene e la sanità |
| Verde, Sport e Spettacoli | |
| ■ S5a | verde di connettivo |
| ■ S5b | verde di arredo urbano |
| ■ S5c | verde di quartiere |
| ■ S5d | parco urbano |
| ■ S5e | per lo sport e gli spettacoli all'aperto |
| zone per la radiodiffusione televisiva e sonora | |
| ■ S6.R | Tecnologici per la radiodiffusione |
| ■ S6.TV | Tecnologici per la radiodiffusione televisiva |
| Servizi Fuori Standard | |
| Viabilità e Trasporti | |
| ■ S1b | parcheggi di interscambio |
| ■ S1c | parcheggi per camper |
| Culto, Vita Associativa e Cultura | |
| ■ S2e | centro culturale |
| ■ S2f | teatro |
| ■ S2g | museo |
| Istruzione | |
| ■ S3d | scuola media superiore, università |
| ■ S3e | scuola di alta specializzazione |
| Assistenza e Sanità | |
| ■ S4e | servizio sanitario e di supporto |
| ■ S4f | ospedale |
| Servizi Tecnologici | |
| ■ S6 | servizi tecnologici |



Trieste