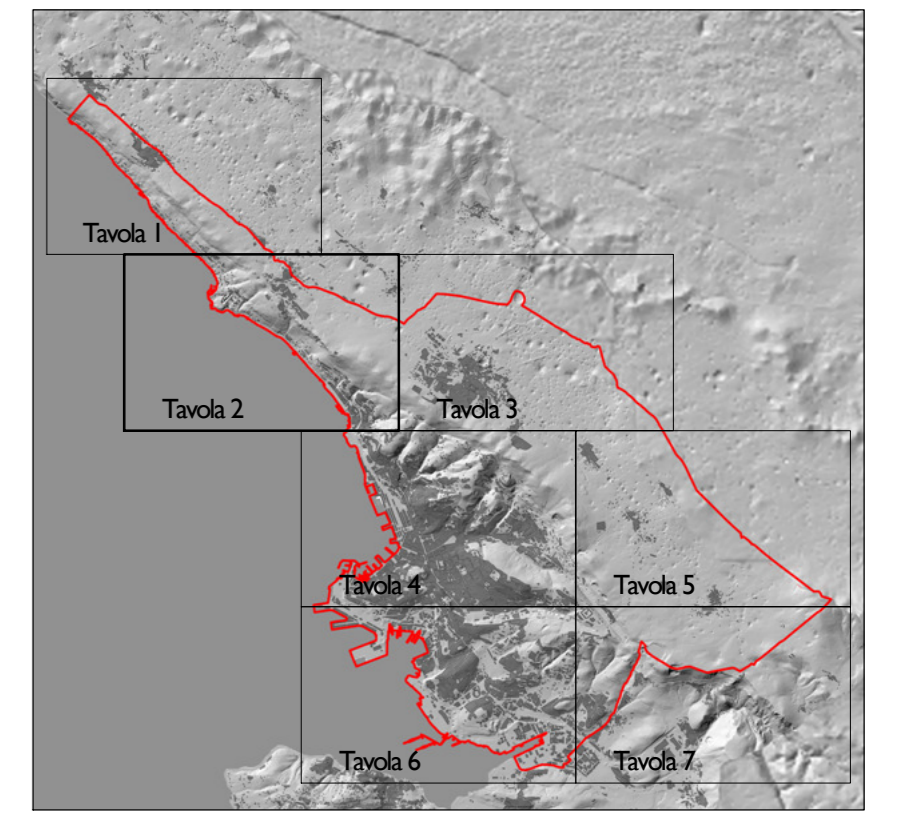


PIANO REGOLATORE GENERALE COMUNALE



Area Città, Territorio e Ambiente
 Direttore arch. Aze Furlan

Servizio Pianificazione Territoriale,
 Valorizzazione Porto Vecchio,
 Mobilità e Traffico
 Dirigente ing. Giulio Bernetti

Servizi ed attrezzature collettive

Luglio 2018

Scala 1:5.000

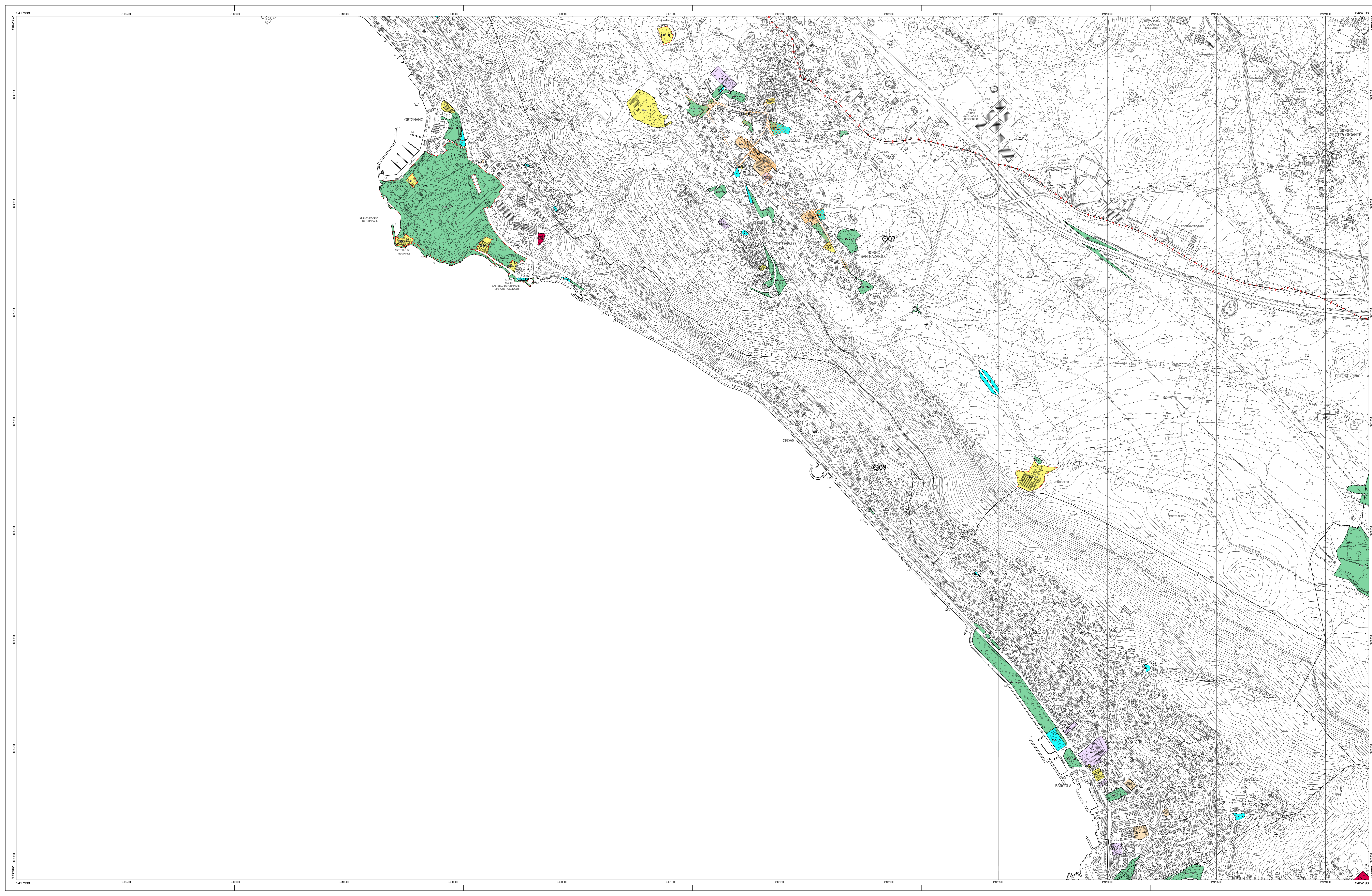
PO4

TAVOLA 2

CTRN edizione 2003 aggiornata alla data 30.04.2012 a cura del Comune su autorizzazione regionale

LEGENDA

- Confine Comunale
- Qn Quartieri
- Sistema delle attrezzature**
- ▭ Centralità a scala urbana e territoriale
- ▭ Attrezzature a scala urbana e della residenza
- ▭ Centri di quartiere
- Servizi a Standard**
- ▭ S1a - parcheggi di relazione
- ▭ S1b - parcheggi di relazione interrati
- Culto, Vita associativa e Cultura**
- ▭ S2a - edifici per il culto
- ▭ S2b - uffici amministrativi
- ▭ S2c - centro civico e sociale
- ▭ S2d - biblioteca pubblica
- Istruzione**
- ▭ S3a - asilo nido, scuola materna
- ▭ S3b - scuola elementare
- ▭ S3c - scuola media inferiore
- Assistenza e Sanità**
- ▭ S4a - per la maternità, l'infanzia e l'età evolutiva
- ▭ S4b - per l'assistenza agli anziani
- ▭ S4c - per l'assistenza ai disabili
- ▭ S4d - per l'igiene e la sanità
- Verde, Sport e Spettacoli**
- ▭ S5a - verde di connettivo
- ▭ S5b - verde di arredo urbano
- ▭ S5c - verde di quartiere
- ▭ S5d - parco urbano
- ▭ S5e - per lo sport e gli spettacoli all'aperto
- Servizi Fuori Standard**
- Viabilità e Trasporti**
- ▭ S1b - parcheggi di interscambio
- ▭ S1c - parcheggi per camper
- Culto, Vita Associativa e Cultura**
- ▭ S2e - centro culturale
- ▭ S2f - teatro
- ▭ S2g - museo
- Istruzione**
- ▭ S3d - scuola media superiore, università
- ▭ S3e - scuola di alta specializzazione
- Assistenza e Sanità**
- ▭ S4e - servizio sanitario e di supporto
- ▭ S4f - ospedale
- Servizi Tecnologici**
- ▭ S6 - servizi tecnologici
- zone per la radiodiffusione televisiva e sonora**
- ▭ S6.R - Tecnologici per la radiodiffusione
- ▭ S6.TV - Tecnologici per la radiodiffusione televisiva



Trieste