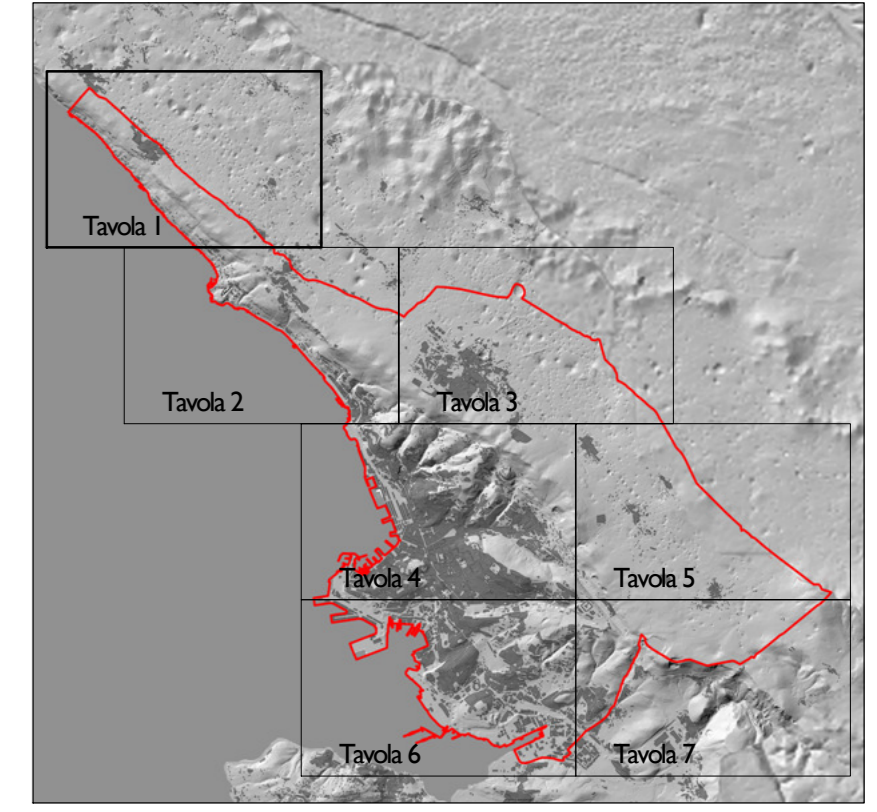


PIANO REGOLATORE GENERALE COMUNALE



Area Città, Territorio e Ambiente
 Direttore arch. Ave Furlan

Servizio Pianificazione Territoriale,
 Valorizzazione Porto Vecchio,
 Mobilità e Traffico
 Dirigente ing. Giulio Bernesi

Servizi ed attrezzature collettive

PO4

Luglio 2018

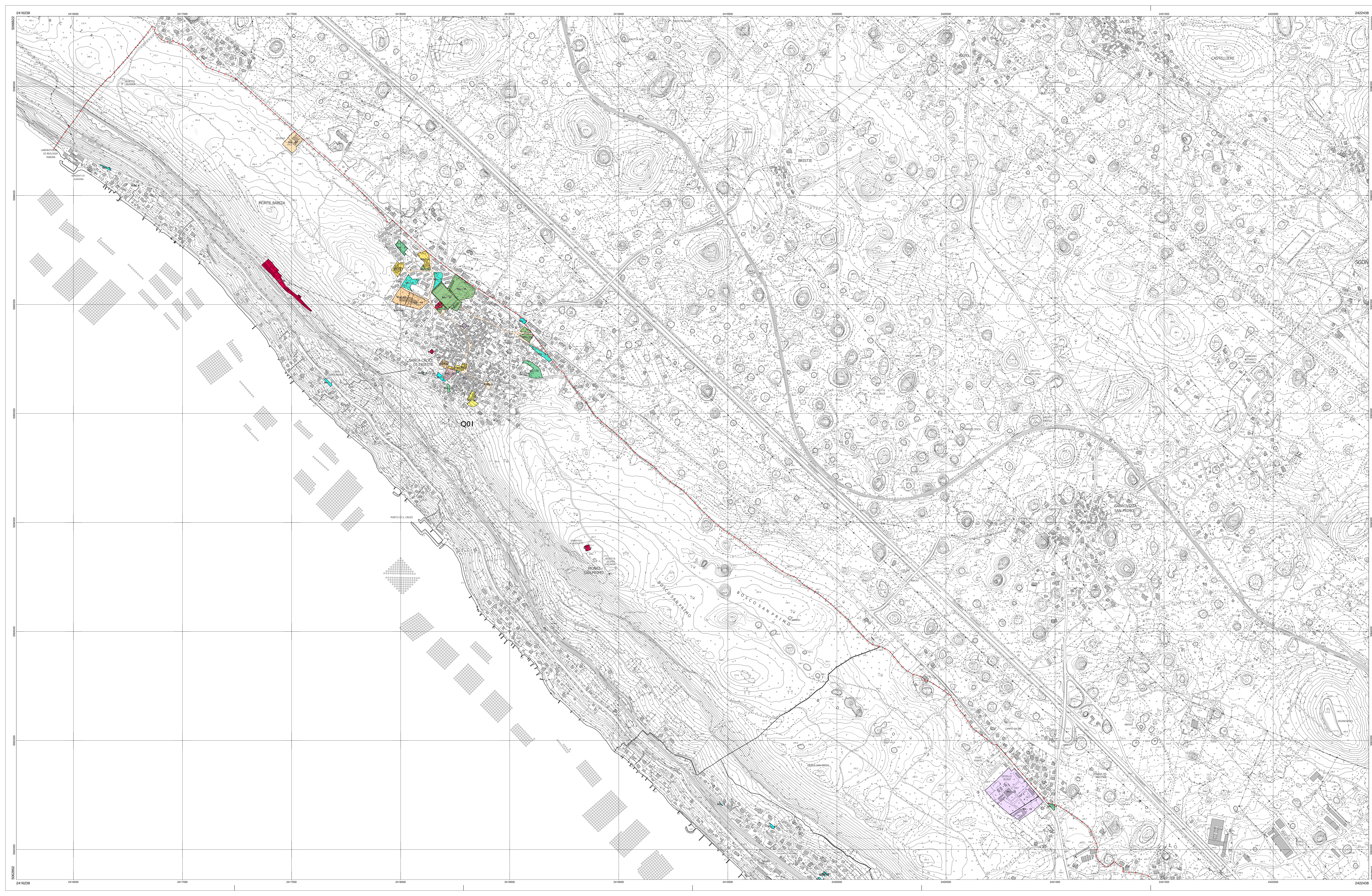
Scala 1:5.000

TAVOLA I

CTRN edizione 2003 aggiornata alla data 30.04.2012 a cura del Comune su autorizzazione regionale

LEGENDA

- Confine Comunale
 - Quartieri
 - Sistema delle attrezzature**
 - ▭ Centralità a scala urbana e territoriale
 - ▭ Attrezzature a scala urbana e della residenza
 - ▭ Centri di quartiere
- | | |
|---|---|
| <p>Servizi a Standard</p> <p>Viabilità e Trasporti</p> <ul style="list-style-type: none"> ▭ S1a - parcheggi di relazione ▭ S1a - parcheggi di relazione interrati <p>Culto, Vita associativa e Cultura</p> <ul style="list-style-type: none"> ▭ S2a - edifici per il culto ▭ S2b - uffici amministrativi ▭ S2c - centro civico e sociale ▭ S2d - biblioteca pubblica <p>Istruzione</p> <ul style="list-style-type: none"> ▭ S3a - asilo nido, scuola materna ▭ S3b - scuola elementare ▭ S3c - scuola media inferiore <p>Assistenza e Sanità</p> <ul style="list-style-type: none"> ▭ S4a - per la maternità, l'infanzia e l'età evolutiva ▭ S4b - per l'assistenza agli anziani ▭ S4c - per l'assistenza ai disabili ▭ S4d - per l'igiene e la sanità <p>Verde, Sport e Spettacoli</p> <ul style="list-style-type: none"> ▭ S5a - verde di connettivo ▭ S5b - verde di arredo urbano ▭ S5c - verde di quartiere ▭ S5d - parco urbano ▭ S5e - per lo sport e gli spettacoli all'aperto <p>zone per la radiodiffusione televisiva e sonora</p> <ul style="list-style-type: none"> ▭ S6.R - Tecnologici per la radiodiffusione ▭ S6.TV - Tecnologici per la radiodiffusione televisiva | <p>Servizi Fuori Standard</p> <p>Viabilità e Trasporti</p> <ul style="list-style-type: none"> ▭ S1b - parcheggi di interscambio ▭ S1c - parcheggi per camper <p>Culto, Vita Associativa e Cultura</p> <ul style="list-style-type: none"> ▭ S2e - centro culturale ▭ S2f - teatro ▭ S2g - museo <p>Istruzione</p> <ul style="list-style-type: none"> ▭ S3d - scuola media superiore, università ▭ S3e - scuola di alta specializzazione <p>Assistenza e Sanità</p> <ul style="list-style-type: none"> ▭ S4e - servizio sanitario e di supporto ▭ S4f - ospedale <p>Servizi Tecnologici</p> <ul style="list-style-type: none"> ▭ S6 - servizi tecnologici |
|---|---|



Trieste