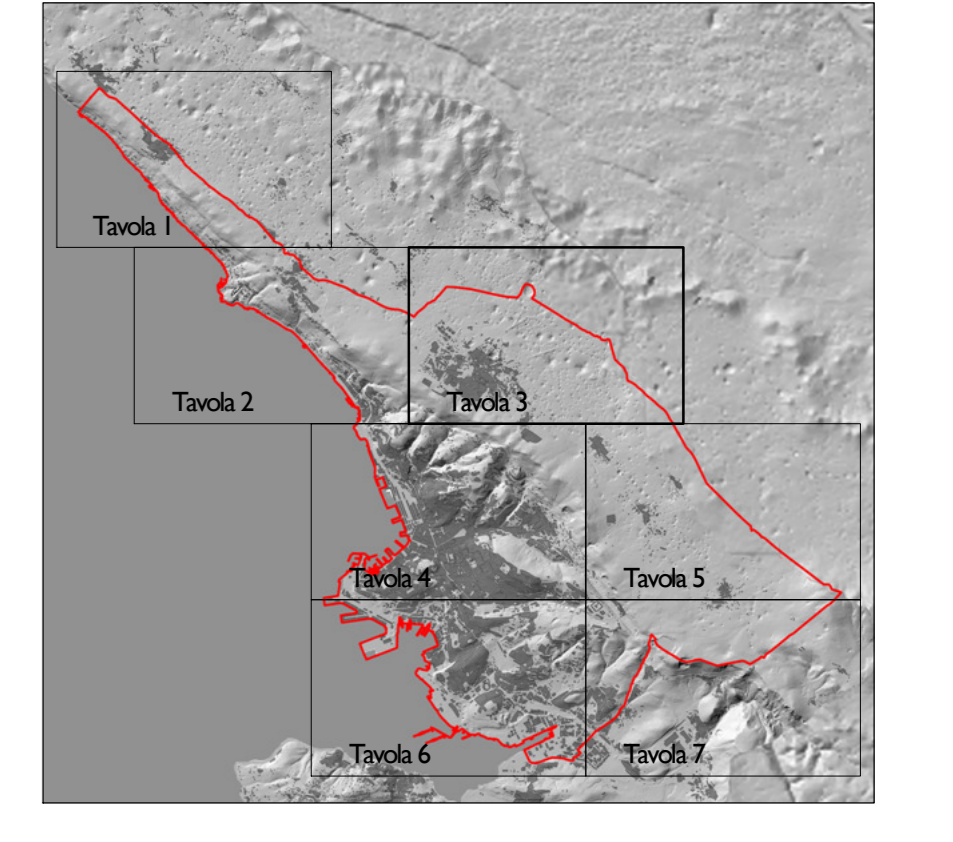


PIANO REGOLATORE GENERALE COMUNALE



Area Città, Territorio e Ambiente
 Direttore arch. Ave Furlan

Servizio Pianificazione Territoriale,
 Valorizzazione Porto Vecchio,
 Mobilità e Traffico
 Dirigente ing. Giulio Bernetti

Zonizzazione

Luglio 2018

Sca 1:5.000

PO2
TAVOLA 3

CTRN edizione 2003 aggiornata alla data 30.04.2012 a cura del Comune su autorizzazione regionale

Sistema insediativo

- Arece della conservazione dei caratteri storico-architettonici**
- A0 - Centro storico
 - A1 - Nuclei di interesse ambientale di tipo A di Santa Croce, Praceca, Concovello
 - A2 - Nuclei di interesse ambientale di tipo B di Santa Croce, Praceca, Concovello
 - A3 - Zone soggette a ristrutturazione edilizia
 - B0 - Centro urbano di pregio storico-architettonico
 - B1 - Borghi originari casali e periferici
 - B2 - Penitencio centro storico primario
 - V1 - Ville e palazzi di pregio storico-architettonico
 - V2 - Ville ed edifici di interesse storico-artistico
- Arece della riqualificazione e trasformazione**
- Bol - Città degli oggetti 1
 - Bol2 - Città degli oggetti 2
 - Bol3 - Città degli oggetti 3
 - Bol4 - Città degli oggetti 4
 - Bgl - Città dei giardini
 - Bgl2 - Città dei giardini del Corso
 - Bgl3 - Città dei giardini della costiera
 - Bgl4 - Città degli orti
 - C - Nuova città dei giardini
 - I - Direzione
 - OI - Miste commerciali, direzionali e ricettive
 - OI2 - Case per nuclei
 - V - Verde privato
- Arece della scollatura e ristrutturazione urbanistica (rischeda)**

Sistema delle attrezzature e degli spazi collettivi

- S1 - Attrezzature per la viabilità ed i trasporti
- S2 - Attrezzature per il culto, la vita associativa e la cultura
- S3 - Attrezzature per l'istruzione
- S4 - Attrezzature per l'assistenza e la sanità
- S5 - Attrezzature per il verde, lo sport e gli spettacoli all'aperto
- S6 - Servizi tecnologici
- SAR - Servizi tecnologici per la radiodiffusione
- SATV - Servizi tecnologici per la radiodiffusione televisiva
- Am - Ambiti della riqualificazione (i centri di quartiere)

Sistema ambientale e del paesaggio

- Mosaico ambientale**
- E2 - Agricole e forestali ricadenti negli ambiti boschivi
 - E3 - Agricole e forestali ricadenti negli ambiti silvo-pastorali
 - E4 - Agricole e forestali ricadenti negli ambiti agro-pastorali
 - E41 - Agricole pascolative del Corso
 - E42 - Agricole pascolative della Costiera
 - E43 - Agricole pascolative collinari periferiche
- Presidi ambientali e corridoi ecologici**
- F2 - Di tutela ambientale di ambito boschivo
 - F3 - Di tutela ambientale di interesse silvo-pastorale
 - F4 - Di tutela ambientale di interesse agro-pastorale
 - Sa - Siti riproduttivi e corridoi ecologici puntuali
 - Sa2 - Siti riproduttivi e corridoi ecologici annuali
 - Sa3 - Siti riproduttivi e corridoi ecologici stagionali
 - Fi - Fiumi di interesse ambientale esistente
 - Fi2 - Fiumi di interesse ambientale di progetto
 - Imp - Impianti

Elementi di interesse paesaggistico

- Dol - Doline con diametro inferiore a 50 metri
- Vis - Visuali di pregio
- Vel - Vedette e belvedere
- Grot - Grotte

Sistema della produzione, delle attività marittime, del grande commercio, della ricerca e del turismo

- Ambito della Produzione, logistica, commercio e ricerca**
- Arece produttive e artigianali**
- DI.1 - Attività produttive industriali ed artigianali di interesse regionale
 - DI.3 - Insediamenti industriali ed artigianali nel comprensorio ex EZIT
 - DI - Insediamenti industriali ed artigianali
 - D3 - Attività di trattamento rifiuti
 - D3B - Zone artigianali di Monte S. Pantalone
 - D4 - Attività estrattive
- Arece del commercio**
- H - Commerciali destinate a grandi strutture vendita
 - H1 - Commercio di interesse comunale e comprensorio
- Arece delle attività marittime e della logistica**
- L1 - Porto nuovo
 - L2 - Porto vecchio
 - N1 - Interscambio merci
- Arece della ricerca**
- P - Ricerca scientifica e tecnologica
- Ambito del turismo e dell'affaccio urbano a mare e della portualità allargata**
- Arece del turismo**
- G1a - Turistico-ricettive marine
 - G1b - Balneari turistici
 - G1c - Balneari della costiera
 - G1d - Turistico-ricettive del Corso
 - G1e - Turistiche per campeggi
- Arece dell'affaccio urbano a mare e della portualità allargata**
- L1b - Porto urbano - rive
 - L1c - Porto vecchio
 - L2 - Portuali di interesse comunale
- Ambito della riqualificazione urbana I**

Sistema della mobilità

- Z1 - Arece riservate alla viabilità
- Z2 - Zone ferroviarie
- Zp - Parcheggi ed autorimesse

Fasce di rispetto

- Arece di salvaguardia degli impianti per la radiodiffusione e la radiodiffusione televisiva
- Fasce di rispetto omonime
- Fasce di rispetto della ferrovia
- Fasce di rispetto stradale

Arece della grande trasformazione

- Arece della grande trasformazione (rischeda)
- Arece della grande trasformazione

Altre indicazioni

- Confine comunale
- Strade campestri - ripristino del galleggiamento
- Arece ineditabili - art. 119 delle Norme tecniche di attuazione - POI
- Coasti

