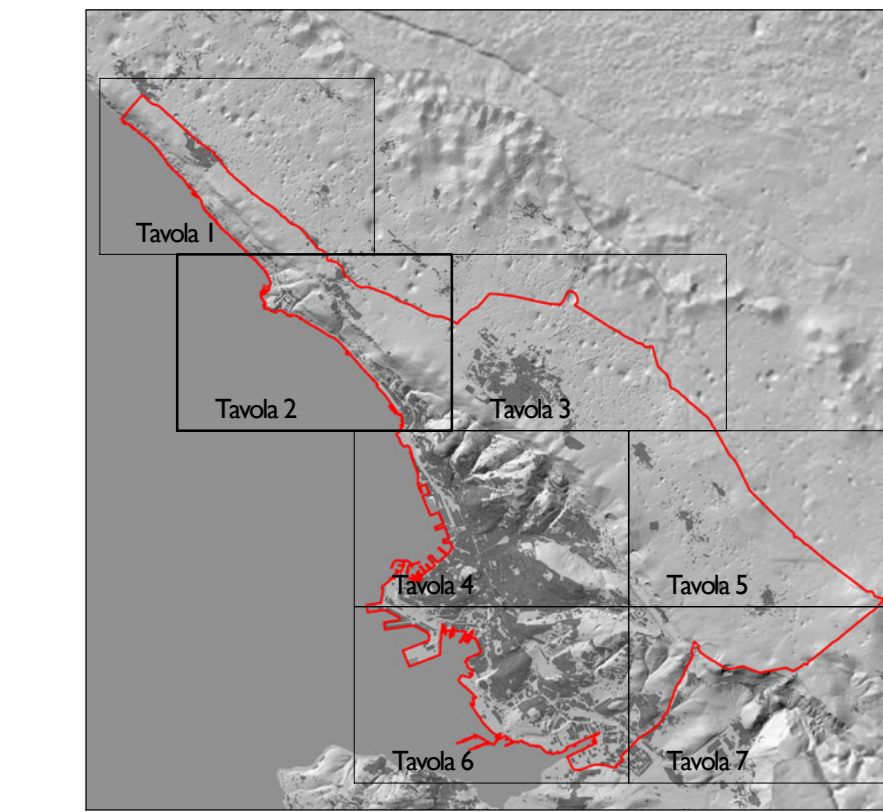


**PIANO REGOLATORE GENERALE COMUNALE**



Area Città, Territorio e Ambiente  
 Direttore arch. Ave Furlan

Servizio Pianificazione Territoriale,  
 Valorizzazione Porto Vecchio,  
 Mobilità e Traffico  
 Dirigente ing. Giulio Bernetti

**Zonizzazione**

Luglio 2018

CTRN edizione 2003 aggiornata alla data 30.04.2012 a cura del Comune su autorizzazione regionale

**PO2**  
TAVOLA 2

**Sistema insediativo**

**Arece della conservazione dei caratteri storico-architettonici**

- A0 - Centro storico
- A1 - Nuclei di interesse ambientale di tipo A di Santa Croce, Prosecco, Concovello
- A2 - Nuclei di interesse ambientale di tipo B di Santa Croce, Prosecco, Concovello
- A3 - Zone soggette a ristrutturazione edilizia
- B0 - Centro urbano di pregio ambientale
- B1 - Borghi originari carichi e perturbati
- B2 - Perimetro centro storico primario
- V1 - Ville e palazzi di pregio storico-architettonico
- V2 - Ville ed edifici di interesse storico-ambientale

**Arece della riqualificazione e trasformazione**

- Bo1 - Città degli oggetti 1
- Bo2 - Città degli oggetti 2
- Bo3 - Città degli oggetti 3
- Bo4 - Città degli oggetti 4
- Bg1 - Città dei giardini
- Bg2 - Città dei giardini del Corso
- Bg3 - Città dei giardini della costiera
- Bg4 - Città degli orti
- C - Nuova città dei giardini
- I - Direzionali
- O1 - Miste commerciali, direzionali e ricettive della costiera
- O2 - Centri per nuclei
- V - Verde privato

**Sistema delle attrezzature e degli spazi collettivi**

- S1 - Attrezzature per la viabilità ed i trasporti
- S2 - Attrezzature per il culto, la vita associativa e la cultura
- S3 - Attrezzature per l'istruzione
- S4 - Attrezzature per l'assistenza e la sanità
- S5 - Attrezzature per il verde, lo sport e gli spaziali all'aperto
- S6 - Servizi tecnologici
- SAR - Servizi tecnologici per la radiodiffusione
- SATV - Servizi tecnologici per la radiodiffusione televisiva
- Am1 - Ambiti della riqualificazione I (centri di quartiere)
- Am2 - Ambiti della riqualificazione II (centri di quartiere)

**Sistema ambientale e del paesaggio**

- Mosaico ambientale**
- E2 - Agricole e forestali ricadenti negli ambiti boschivi
  - E3 - Agricole e forestali ricadenti negli ambiti silvo-zoocentri
  - E41 - Agricole paesaggistiche del Corso
  - E42 - Agricole paesaggistiche della Costiera
  - E43 - Agricole paesaggistiche collinari periurbane
- Presidi ambientali e corridoi ecologici**
- F2 - Di tutela ambientale di ambiti boschivi
  - F3 - Di tutela ambientale di interesse silvo-zoocentri
  - F4 - Di tutela ambientale di interesse agricolo paesaggistico
  - S1 - Siti riproduttivi e corridoi ecologici puntuali
  - S2 - Siti riproduttivi e corridoi ecologici annuali
  - S3 - Laghetti, stagni, sorgenti, sorgenti perenni
  - F1 - Fiumi di interesse ambientale esistenti
  - F2 - Fiumi di interesse ambientale di progetto
  - Imp1 - Impiati

**Elementi di interesse paesaggistico**

- D1 - Doline con diametro inferiori a 50 metri
- V1 - Visuali di pregio
- V2 - Vedute e belvedere
- G1 - Grotte

**Sistema della produzione, delle attività marittime, del grande commercio, della ricerca e del turismo**

**Ambito della Produzione, logistica, commercio e ricerca**

- Arece produttive e artigianali**
- DI1 - Attività produttive industriali ed artigianali di interesse regionale
  - DI3 - Insediamenti industriali ed artigianali nel comprensorio ex EZIT
  - D3 - Insediamenti industriali ed artigianali
  - D4 - Attività estrattive
  - D5 - Attività di trattamento rifiuti
  - D8 - Zone artigianali di Monzo S. Pantalone
- Arece del commercio**
- H - Commerciali destinate a grandi strutture vendita
  - H1 - Commerciali di interesse comunale e comprensorio
- Arece delle attività marittime e della logistica**
- L1 - Porto nuovo
  - N1 - Interambio merci
- Arece della ricerca**
- P - Ricerca scientifica e tecnologica

**Ambito del turismo e dell'affaccio urbano a mare e della portualità allargata**

- Arece del turismo**
- GI1 - Turistico-ricettive marine
  - GI2 - Balneari turistici
  - GI3 - Balneari turistici
  - GI4 - Turistico-ricettive del Corso
  - GI5 - Turistiche per campeggi
- Arece dell'affaccio urbano a mare e della portualità allargata**
- LI1 - Porto urbano - rive
  - LI2 - Porto vecchio
  - LI3 - Portuali di interesse comunale
- Ambito della riqualificazione urbana I**
- Z1 - Aree riservate alla viabilità
  - Z2 - Zone ferroviarie
  - Z3 - Parcheggi ed autorimesse

**Sistema della mobilità**

- Fasce di rispetto**
- RA - Aree di salvaguardia degli impianti per la radiodiffusione e la radiodiffusione televisiva
  - FA - Fasce di rispetto ortogonale
  - FR - Fasce di rispetto della ferrovia
  - FS - Fasce di rispetto stradale

**Arece della grande trasformazione**

- TA - Aree della grande trasformazione (rischeda)
- TR - Aree della grande trasformazione

**Altre indicazioni**

- CC - Confine comunale
- SC - Strade campestri - ripristino/aggiornamento
- AI - Aree inedificabili - art. 119 delle Norme tecniche di attuazione - POI
- GO - Giochi

