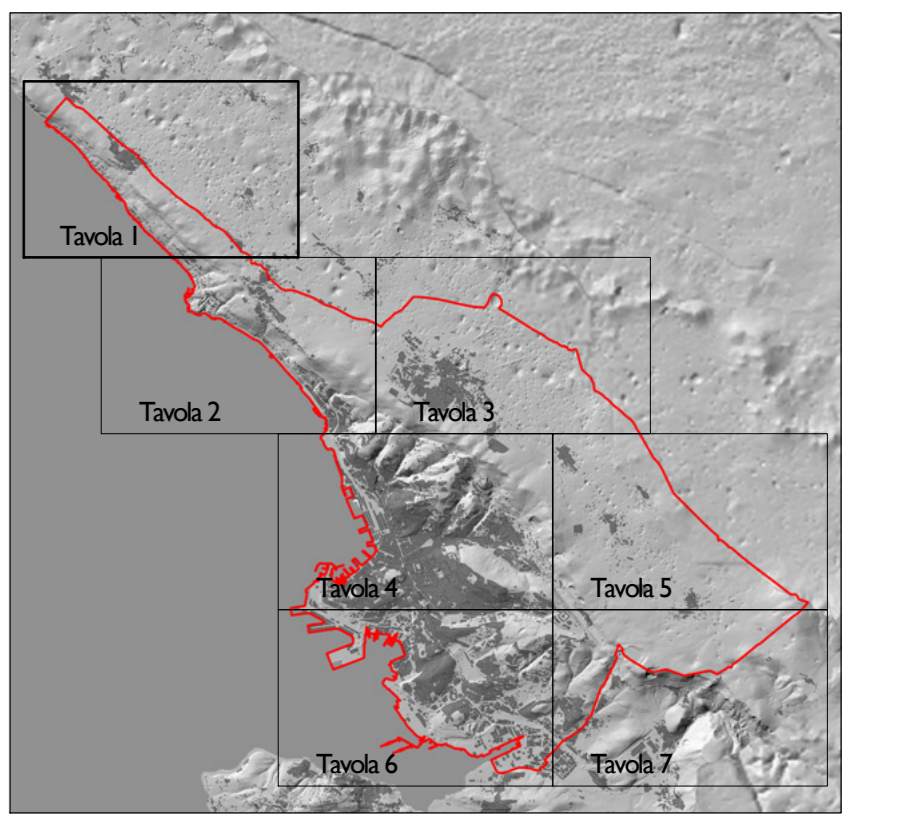


**PIANO REGOLATORE GENERALE COMUNALE**



Area Città, Territorio e Ambiente  
 Direttore arch. Ave Furlan

Servizio Pianificazione Territoriale,  
 Valorizzazione Porto Vecchio,  
 Mobilità e Traffico  
 Dirigente ing. Giulio Bernetti

Zonizzazione

Luglio 2018

PO2  
 TAVOLA I

Scala 1:5.000

CTRN edizione 2003 aggiornata alla data 30.04.2012 a cura del Comune su autorizzazione regionale

**Sistema insediativo**

**Arece della conservazione dei caratteri storico-architettonici**

- A0 - Centro storico
- A1 - Nuclei di interesse ambientale di tipo A di Santa Croce, Prosecco, Concovello
- A2 - Nuclei di interesse ambientale di tipo B di Santa Croce, Prosecco, Concovello
- A3 - Zone soggette a ristrutturazione edilizia
- B0 - Centro urbano di pregio storico-architettonico
- B1 - Borghi originari casali e periferici
- B2 - Perimetro centro storico primario
- V1 - Ville e palazzi di pregio storico-architettonico
- V2 - Ville ed edifici di interesse storico-tematico

**Arece della riqualificazione e trasformazione**

- B01 - Città degli oggetti 1
- B02 - Città degli oggetti 2
- B03 - Città degli oggetti 3
- B04 - Città degli oggetti 4
- B1 - Città dei giardini
- B2 - Città dei giardini del Corso
- B3 - Città dei giardini della costa
- B4 - Città degli orti
- C - Nuova città dei giardini
- I - Direzionali
- O1 - Miste commerciali, direzionali e ricettive
- O2 - Centri per servizi
- V - Verde privato

**Sistema delle attrezzature e degli spazi collettivi**

- S1 - Attrezzature per la viabilità ed i trasporti
- S2 - Attrezzature per il culto, la vita associativa e la cultura
- S3 - Attrezzature per l'istruzione
- S4 - Attrezzature per l'assistenza e la sanità
- S5 - Attrezzature per il verde, lo sport e gli spettacoli all'aperto
- S6 - Servizi tecnologici
- SAR - Servizi tecnologici per la radiodiffusione
- SATV - Servizi tecnologici per la radiodiffusione televisiva
- AM - Ambiti della riqualificazione II (centri di quartiere)

**Sistema ambientale e del paesaggio**

- Mosaico ambientale**
- E2 - Agricole e forestali ricadenti negli ambiti boschivi
  - E3 - Agricole e forestali ricadenti negli ambiti silvo-pastorali
  - E4 - Agricole pascolative del Carso
  - E42 - Agricole pascolative della Costera
  - E43 - Agricole pascolative collinari periferiche
- Presidi ambientali e corridoi ecologici**
- F2 - Di tutela ambientale di ambiti boschivi
  - F3 - Di tutela ambientale di interesse silvo-pastorale
  - F4 - Di tutela ambientale di interesse agricolo-paesaggistico
  - S1 - Siti riproduttivi e corridoi ecologici puntuali
  - S2 - Siti riproduttivi e corridoi ecologici lineari
  - S3 - Siti riproduttivi e corridoi ecologici lineari soggetti a tutela
  - F1 - Fiumi di interesse ambientale esistenti
  - F2 - Fiumi di interesse ambientale di progetto
  - I - Inquili

**Elementi di interesse paesaggistico**

- D1 - Doline con diametro inferiore a 50 metri
- V1 - Visuali di pregio
- V2 - Vedute e belvedere
- G - Grotte

**Sistema della produzione, delle attività marittime, del grande commercio, della ricerca e del turismo**

- Ambito della Produzione, logistica, commercio e ricerca**
- Arece produttive e artigianali**
- DI1 - Attività produttive industriali ed artigianali di interesse regionale
  - DI3 - Insediamenti industriali ed artigianali nel comprensorio ex-EZIT
  - D3 - Insediamenti industriali ed artigianali
  - D3a - Attività di trattamento rifiuti
  - D3b - Zone artigianali di Monse S. Pantalone
  - D4 - Attività estrattive
- Arece del commercio**
- H - Commerciali destinate a grandi strutture vendita
  - H1 - Commerciali di interesse comunale e comprensorio
- Arece delle attività marittime e della logistica**
- L1a - Porto nuovo
  - L1b - Porto urbano - rive
  - L1c - Porto vecchio
  - L2 - Portuali di interesse comunale
  - N1 - Interambio merci
- Arece della ricerca**
- P - Ricerca scientifica e tecnologica
- Ambito del turismo e dell'affaccio urbano a mare e della portualità allargata**
- Arece del turismo**
- G1a - Balneari turistico-ricettivi marini
  - G1b - Balneari turistici
  - G1c - Balneari della costa
  - G1d - Turistico-ricettive del Carso
  - G1e - Turistiche per campeggi
- Arece dell'affaccio urbano a mare e della portualità allargata**
- L1b - Porto urbano - rive
  - L1c - Porto vecchio
  - L2 - Portuali di interesse comunale
- Ambito della riqualificazione urbana I**

**Sistema della mobilità**

- Z1 - Aree riservate alla viabilità
- Z2 - Zone ferroviarie
- Zp - Parcheggi ed autorimesse

**Fasce di rispetto**

- Aree di salvaguardia degli impianti per la radiodiffusione e la radiodiffusione televisiva
- Fasce di rispetto orientale
- Fasce di rispetto della ferrovia
- Fasce di rispetto stradale

**Arece della grande trasformazione**

- Aree della grande trasformazione (rischeda)
- Aree della grande trasformazione

**Altre indicazioni**

- Confine comunale
- Strade campestri - ripristino del galleggiamento
- Aree ineditabili - art. 119 delle Norme tecniche di attuazione - POI
- Coasti

