

Progetto

## Mostra "CHI SEI"

di Renzo Possenelli

La mostra è formata da:

- a) sei pannelli della misura di 58x58cm inclusa la cornice
- b) 16 fotografie delle misure di 20x20cm

I pannelli sono composti da una fotografia di fondo con applicato un altorilievo in legno accostato ad un perimetro speculare fatto di materia specchiante.

Le fotografie sono montate su pannelli senza cornice.

### FILOSOFIA DELL'OPERA:

"Conosci te stesso" recita un motto impresso sul frontone del tempio di Apollo a Delfi.

Da sempre l'uomo è alla ricerca di conoscere intimamente la sua essenza. E' infatti molto difficile togliere la MASCHERA che ognuno indossa per difendersi ed abitare il mondo.

In questa mostra Possenelli indaga con una serie di ritratti la conoscenza che ha in persone a lui vicine, mettendo a fuoco soltanto una piccola parte del loro volto.

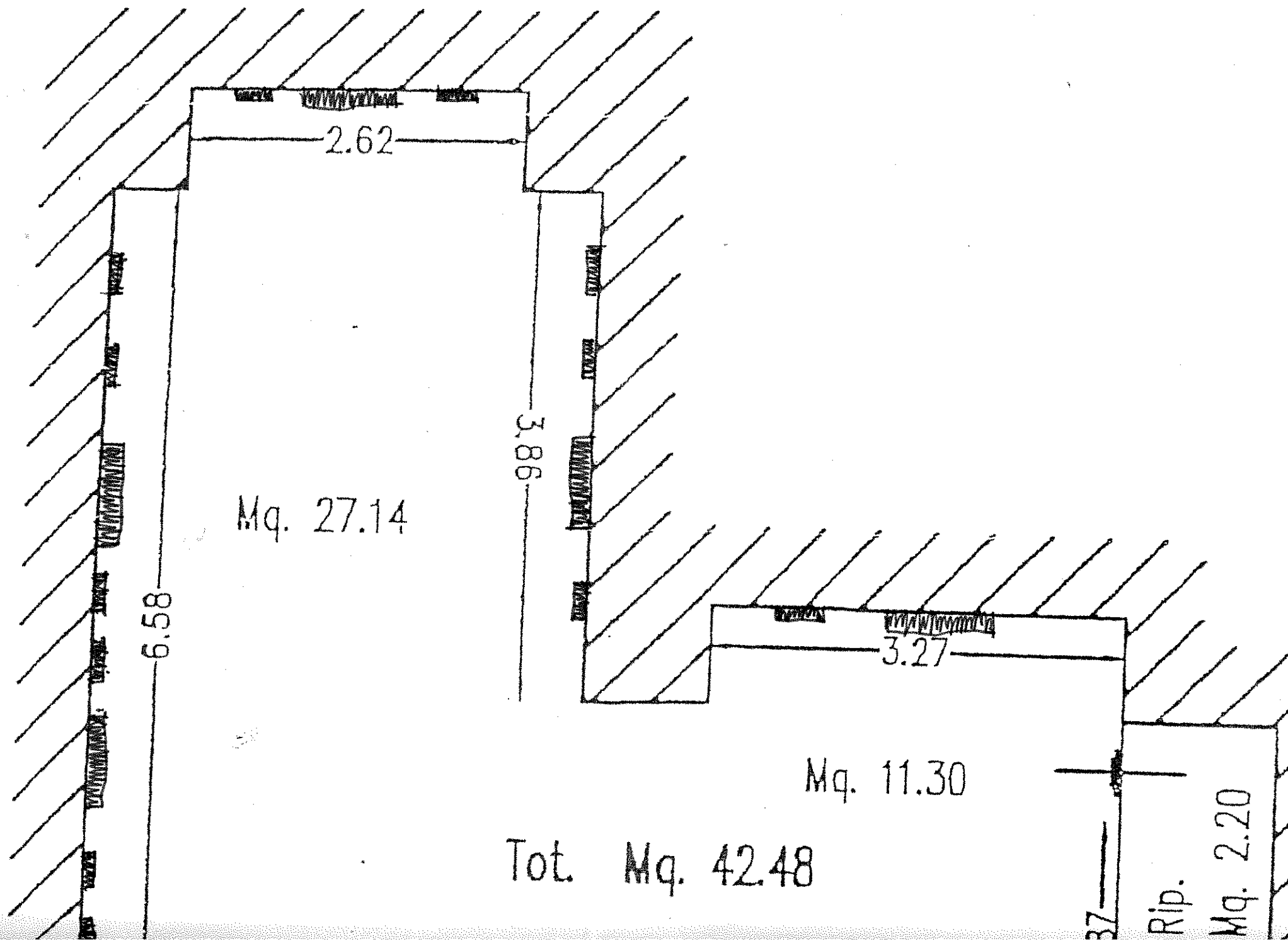
All'interno della mostra i ritratti discorrono con i pannelli in rilievo dove il mezzo ritratto in legno rappresenta l'umanità tutta e l'altra metà il singolo e peculiare che si confonde e si specchia prima con l'uomo e poi con l'elemento naturale che si trova sullo sfondo.

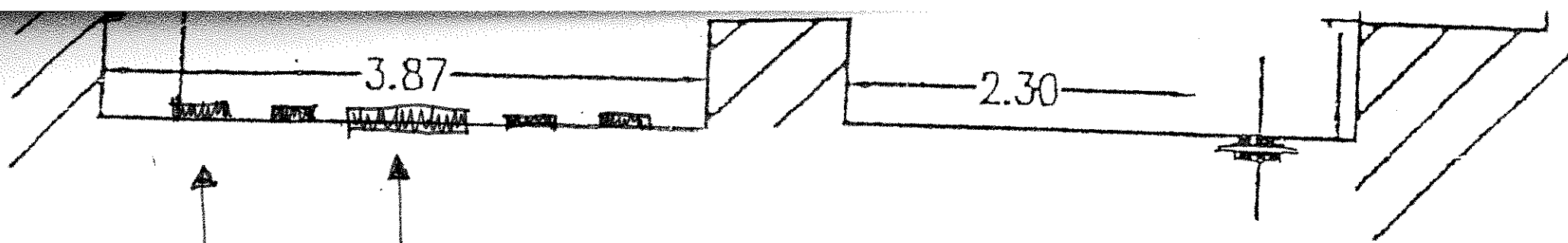
Nasce così una meditazione sull'idea che l'altro ha di noi e su quella che l'io ha di se stesso.



^ i pannelli grandi ^ misurano 60cm X 60cm.  
sono composti da : una fotografia di fondo  
mezzo volto scolpito in legno e speculare uno specchio

le foto ritratti ^ misurano 20cm X 20cm





PANNELLO IN ALTO RILIEVO  
MISURE 60cm x 60cm    TECNICA: LEGNO - FOTO - SPECCHIO

# PIAZZA UNITA'

FOTO STAMPATA SU METALLO

MISURE 20cm x 20cm

"CHI DEI"

ROSSELLI







ALBA BERTIAN



FABRIANO







