

Descrizione della mostra, anche in relazione ai criteri di cui all' art 10 del Regolamento.

(A) progetto espositivo (qualità del materiale espositivo del progetto di allestimento e della grafica, curatore/i e relativo curriculum, piano di promozione, eventuale catalogo, eventuale organizzazione di un servizio di visite guidate)

Descrizione della Mostra

A) Progetto Espositivo

- **Allestimento**

Prevedo l'esposizione di circa 20 quadri di dimensioni 50x60 e 50x70, e di circa 15 fotografie di dimensioni 20x30. I quadri non saranno incorniciati (tele ad olio).

Le fotografie saranno esposte sotto vetro.

Prevedo di intercalare fotografie e dipinti astratti che hanno un tema comune (per esempio, dipinto astratto della luce del sole sul mare e fotografia del paesaggio marino con effetti di luce simili)

Allego prospetto della Sala d'Arte di Piazza Unita' con allestimenti previsti. Nel caso mi fosse attribuita la Sala Veruda posso riproporre lo schema di allestimento modificato per tenere conto della configurazione dello spazio differente.

- **Piano di promozione**

Prevedo di inviare circa 500 inviti a persone della mia cerchia di conoscenze e della cerchia della mia famiglia triestina. Inoltre prevedo di disporre degli inviti in libero servizio in alcune boutiques o servizi di mio uso frequente.

Prevedo inoltre di utilizzare i social media per pubblicizzare la mostra tramite il mio account Instagram (che ha circa 500 followers) e tramite quello di altre persone di mia conoscenza nel territorio. Stimo l'udienza raggiunta via social a circa 2000 persone in regione.

- **Catalogo**

Una volta confermato il periodo della mostra, che prevedo di un paio di settimane, creero' un catalogo cartaceo con l'aiuto della Tipografia San Giusto e un sito dedicato. Il catalogo sara' rilegato, in qualita' inkjet/carta patinata, di circa 16 pagine dimensione 50% di A4, e conterra' circa 20 foto dei dipinti e delle foto, numerate e intitolate, con indice ; le date di esposizione, le date delle visite guidate, e i contatti.

- **Visite guidate**

Prevedo di organizzare un vernissage in cui sarò presente e una rota di visite guidate giornaliera -una a meta' giornata, una in fine pomeriggio-. Durante i weekend assicurerò una presenza prolungata.

B) Rilievo culturale/storico/artistico

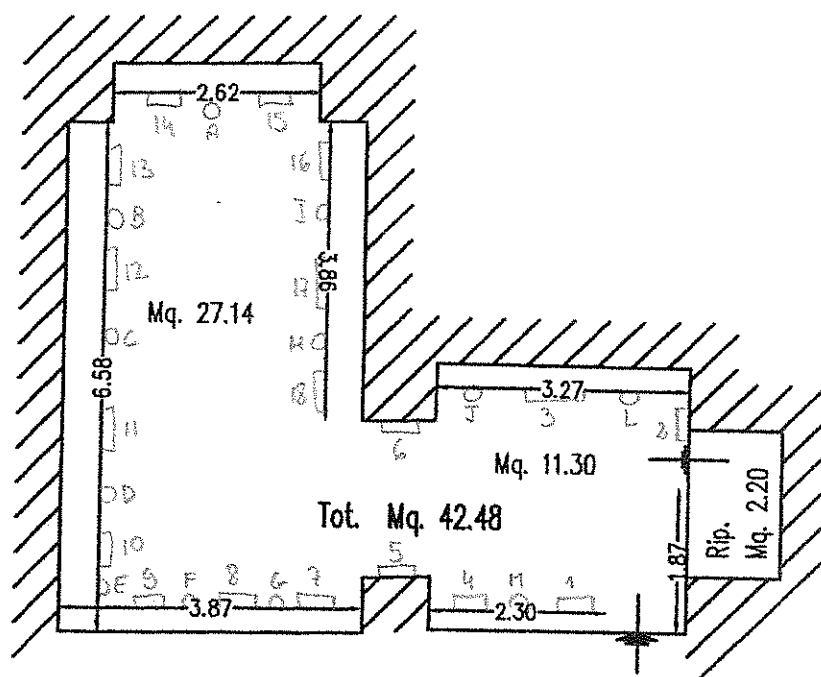
Desidero condividere le mie creazioni a Trieste, città a cui sono legata per ragioni familiari e in cui ha avuto origine il mio interesse per la pittura. Non pretendo di avere un rilievo particolare nell'ambito dell'arte triestina, mi basterebbe che le mie opere generino più attenzione per il magnifico paesaggio che ci circonda e ci incoraggino ad apprezzarlo e a proteggerlo.

C) Originalita'/Carattere innovativo

Le mie opere sono frutto della mia percezione di ciò che mi circonda, sono originali in quanto lo sguardo di ogni persona è unico. Credo che l'originalità risieda nell'accostamento fotografia e dipinto che esprime con media diversi la mia prospettiva su un paesaggio o uno scorcio. Sono ancora in una fase di sperimentazione con varie tecniche e vorrei anche mostrare come la tecnica scelta influenza la percezione finale di chi guarda.

Spazi espositivi Sala D'arte

SCALA 1:100



PIAZZA UNITA'

DIPINTI (TOT. 18)

- 1 11
- 2 12
- 3 13
- 4 14
- 5 15
- 6 16
- 7 17
- 8 18
- 9 1
- 10 2

FOTO (TOT. 12)

- A
- B
- C
- D
- E
- F
- G
- H
- I
- J
- K
- L

NOTA: LE FOTOGRAFIE ALLEGATE RAPPRESENTANO SOLO UNA PARTE DELL'ESPOSIZIONE

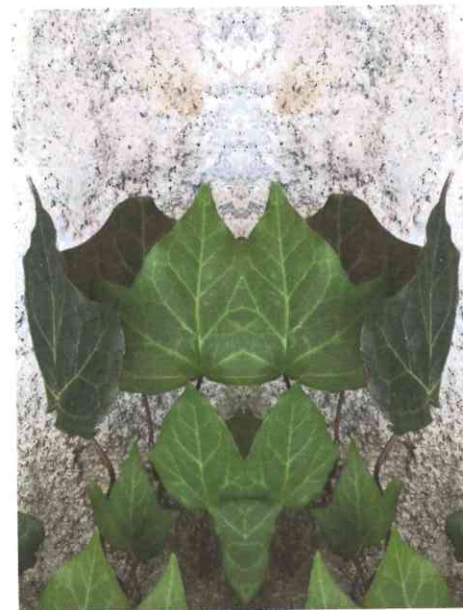
1



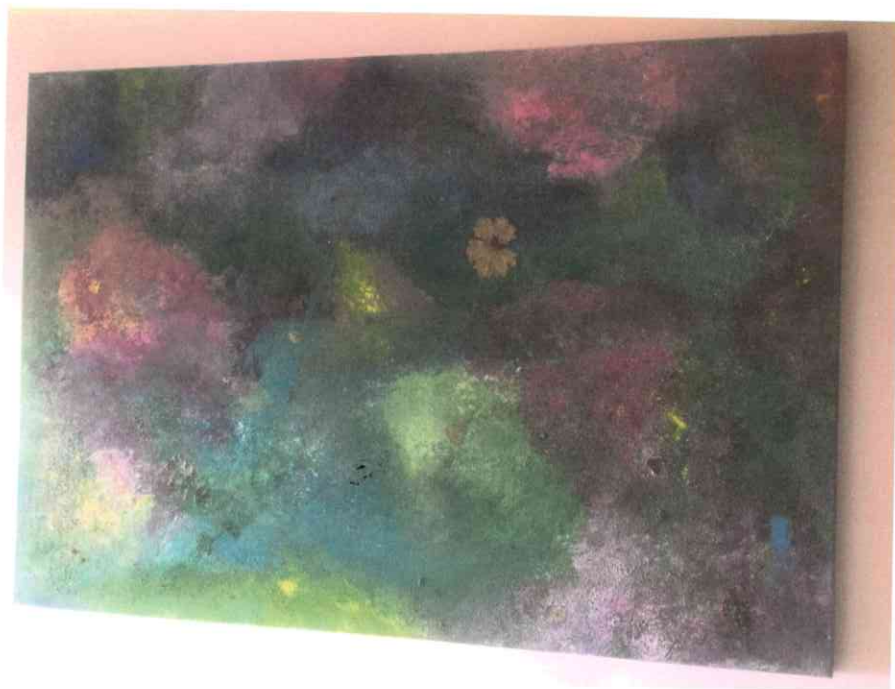
2



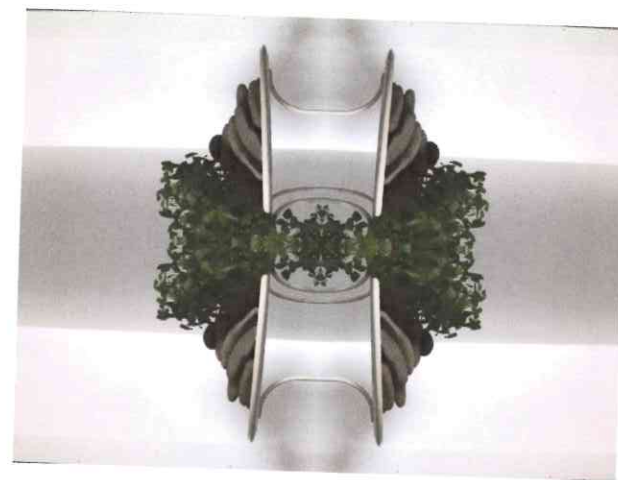
J



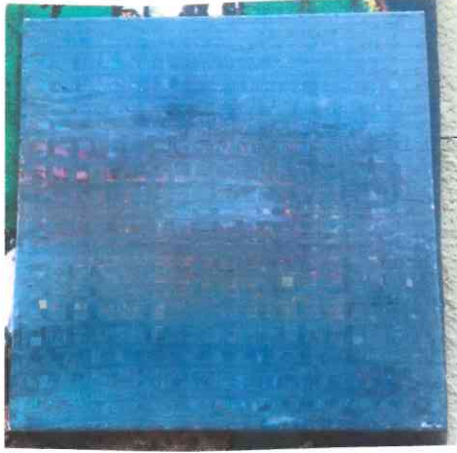
3



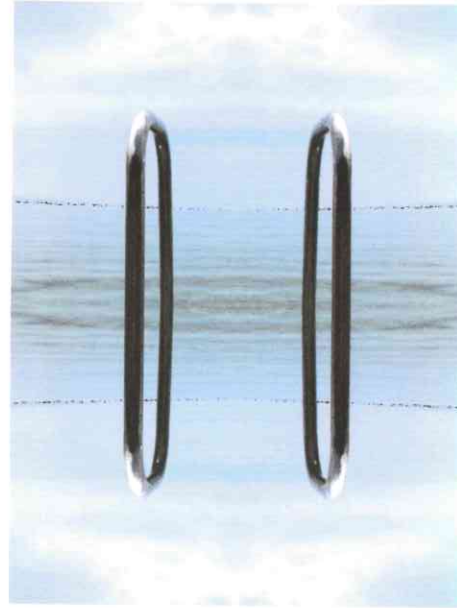
L



7



6



5



6





13



A



14



15

16



I



17





E



10



11



12

9



8

