

ATTIMI DI COLORE

(E' dedicata a chi vuol guardare il mondo vedendo il bello che lo circonda)

Tutta la nostra vita è composta da attimi, ma quante volte nella frenesia delle nostre giornate, fatte di mille impegni ci siamo fermati ad annusare una rosa o ad osservarla attentamente in tutta la sua struttura.

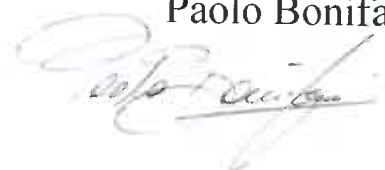
Ci siamo mai accorti di quanto sia meravigliosa la natura e di cosa ci stiamo perdendo?

Le nostre giornate sono tutte composte da un insieme di attimi, durante le quali la luce circonda ogni cosa, avvolgendola in un'aura sublime e poetica, in grado di incantarci ed emozionarci, ma solo se siamo in grado di fermarci un attimo per lasciarci folgorare da quella chimica dei colori, potremo godere di questa visione spirituale delle cose.

Sono dunque questi attimi a caratterizzare la mia pittura, cercando quotidianamente di cogliere quelle luci ed ombre che ci regalano la serenità d'animo per poter entrare intimamente nell'essenza del soggetto dipinto e parlare così al cuore delle persone.

La sua rappresentazione, fatta con cura paziente, partendo da un disegno dettagliato fin nei minimi particolari ed accarezzata da velature di colore, viene esaltata nei primi piani che rappresento quasi con taglio fotografico, cercando così di suscitare nell'osservatore quella meditazione in grado di trasmettergli tutta la poesia che io vedo in essi.

Paolo Bonifacio



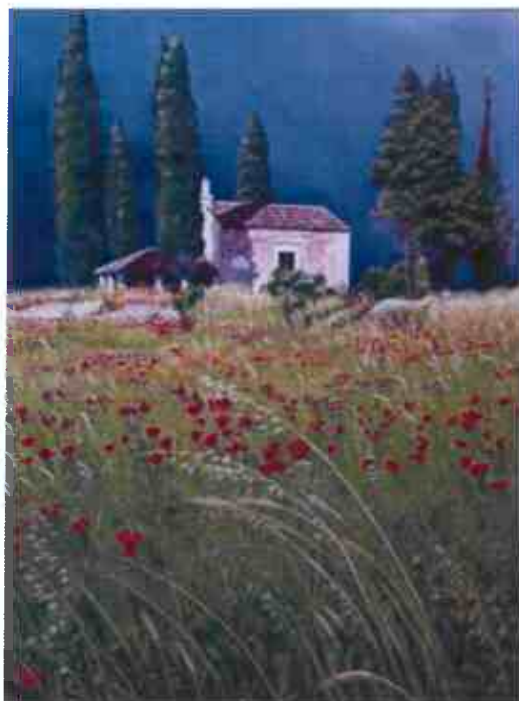
PROGETTO ALLESTITIVO

A) Parete destra rispetto all'entrata della sala m.1,87



1) "PRIMAVERA" - 2010 - olio su tela - 43x36

B) Parete dirimpetto all'entrata della sala m.3,27



2) "TEMPORALE SUI PAPAVERI" - 2011 - olio su tavola - 50x60



3) "ROSA DI STRASSOLDO" - 2013 - olio su tela - 38x48



4) "MELOGRANI SULLA FINESTRA" - 2012 - olio su tela - 51x41



5) "PROFUMI" - 2013 - olio su tela - 40x40

C) Parete destra della sala principale m.3,86



6) "NATURA RIGOGLIOSA" - 2013 - olio su tela - 42x52



7) "SALUTO AL SOLE" - 2012 - olio su tavola - 49x62



8) "LA MELAGRANA" - 2011 - olio su tela - 42x52



9) "CONTROLUCE" - 2011 - olio su tela - 47x67



10) "GRAPPOLO DIVINO" - 2013 - olio su tela 42x52

D) Parete di fondo della sala principale m.2,62



11) "GIUGNO" - 2009 - olio su tela - 51x41



12) "CAMPO DI PAPAVERI" - 2009 - olio su tela - 64x39



13) "AGOSTO" - 2010 - olio su tela - 51x41

E) Parete di sinistra della sala principale m.6,58



14) "SOMMACO" - 2014 - acquerello su carta - 42x32



15) "PESAGGIO ISTRIANO" - 2014 - acquerello su carta - 72x52



16) "OMBRE AUTUNNALI" - 2014 - acquerello su carta - 42x32



17) "LE DUE MELE SUL MURO" - 2014 - acquerello su carta - 52x72



18) "MELOGRANI AL MERCATO" - 2014 - acquerello su carta - 32x42



19) "L'ATTESA" - 2014 - acquerello su carta - 72x52



20) "SOMMACO" - 2014 - acquerello su carta - 52x42

F) Parete a sinistra rispetto all'entrata nella sala principale m3,87



21) "GENZIANE" - 2013 - olio su tela - 30x37



22) "AUTUNNO NEL BOSCO" - 2009 - olio su tela - 58x48



23) "NINFEE" - 2013 - olio su tela - 45x45

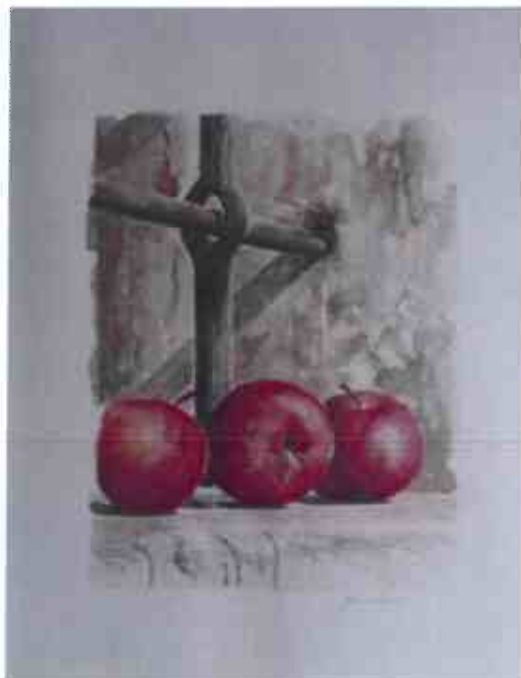


24) "OMBRE D'AUTUNNO" - 2012 - olio su tela - 54x47



25) "TRA LE ROCCE" - 2013 - olio su tela - 36x31

G) In vetrina sulla Piazza dell'Unità d'Italia, 4



26) "MELE SULLA FINESTRA" - 2013 - acquerello su carta - 42x52



27) "LA TRECCIA" - 2014 - acquerello su carta - 42x52

Spazi espositivi Sala D'arte

SCALA 1:100

