

SERVIZI DI PREVENZIONE E RIABILITAZIONE

Inquadramento organizzativo (principali strutture alle quali è stato imputato il costo):

Domiciliarità

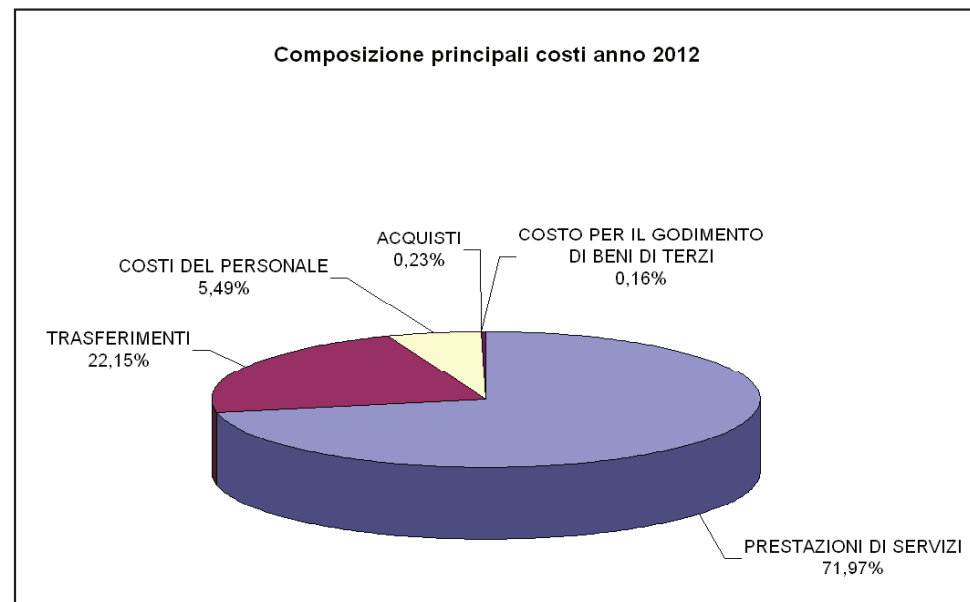
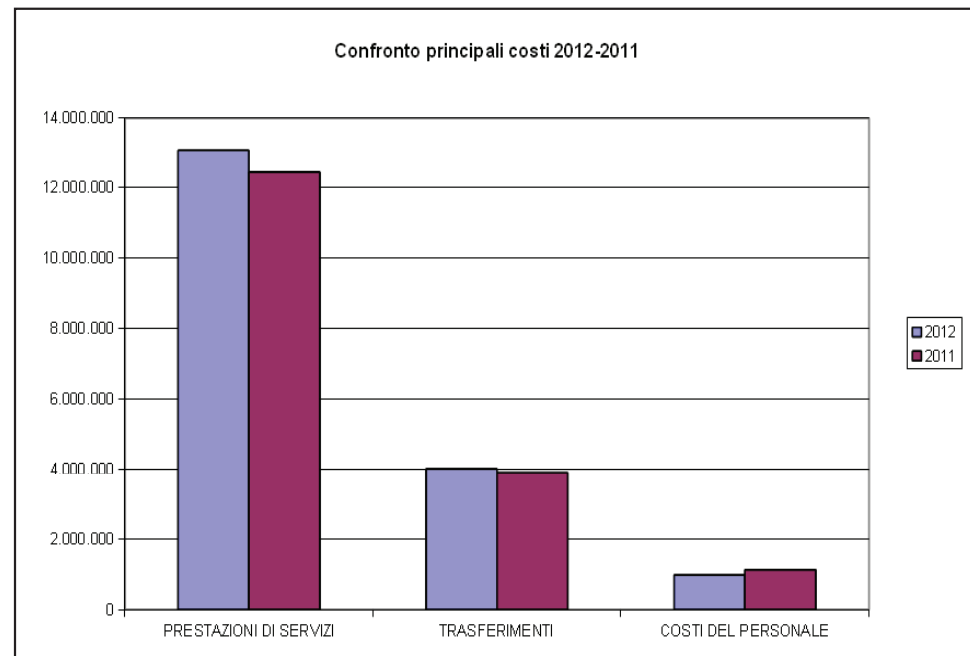
Residenzialità

Attività gestite:

Interventi assistenziali in favore di disabili (residenze e comunità, centri diurni, assistenza economica, sostegno socio-assistenziale educativo, servizi di inserimento lavorativo e borse lavoro).

Livello di evidenziazione dei costi:

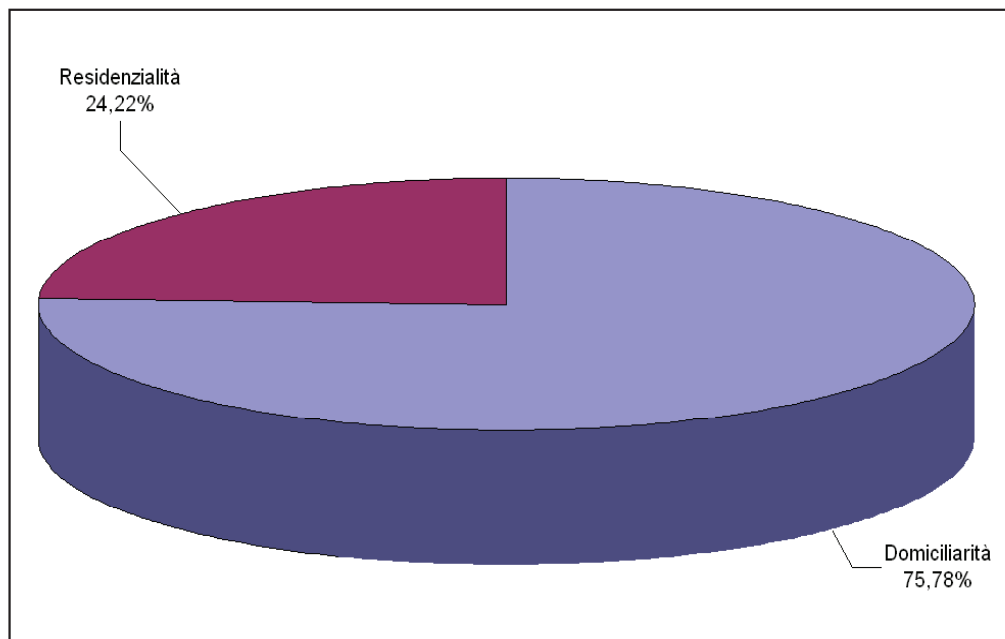
FATTORI PRODUTTIVI	2012	2011	Var % 2012-2011
PRESTAZIONI DI SERVIZI	13.055.415	12.446.865	4,89%
TRASFERIMENTI	4.017.293	3.903.709	2,91%
COSTI DEL PERSONALE	996.324	1.146.197	-13,08%
ACQUISTI	42.582	47.800	-10,92%
COSTO PER IL GODIMENTO DI BENI DI TERZI	29.000	22.350	29,75%
IMPOSTE E TASSE	5,43	10	-45,70%
TOTALE COMPLESSIVO	18.140.620	17.566.930	3,27%



SERVIZI DI PREVENZIONE E RIABILITAZIONE

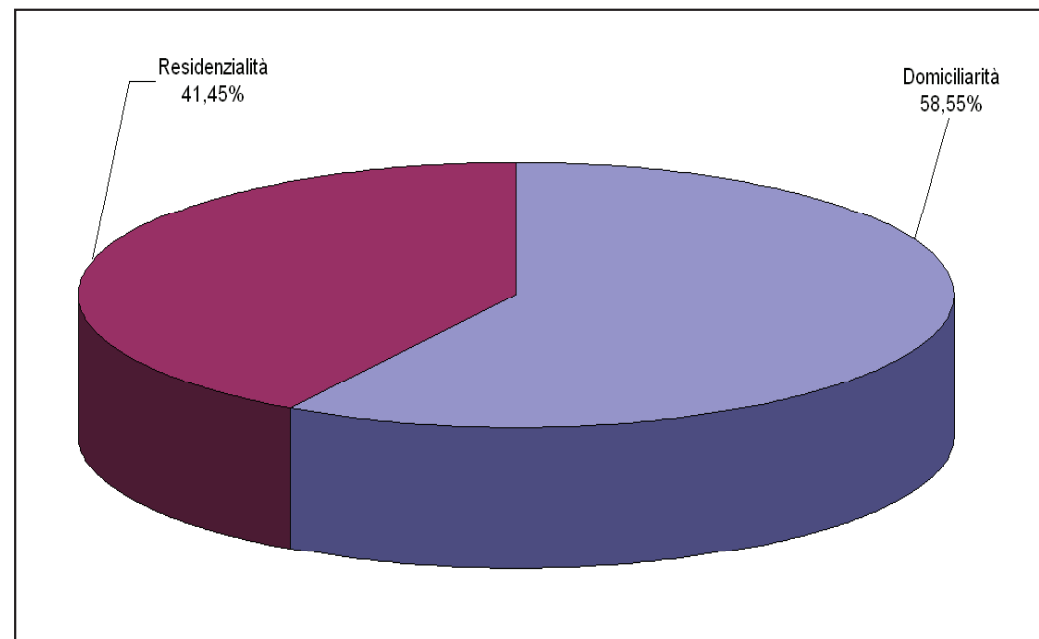
Analisi per Natura e Centro di Costo

Prestazioni di Servizi



STRUTTURA ORGANIZZATIVA	TOTALE
Domiciliarità	9.893.305
Residenzialità	3.162.110
TOTALE COMPLESSIVO	13.055.415

Trasferimenti



STRUTTURA ORGANIZZATIVA	TOTALE
Domiciliarità	2.351.975
Residenzialità	1.665.319
TOTALE COMPLESSIVO	4.017.293