

VIABILITÀ, CIRCOLAZIONE STRADALE E SERVIZI CONNESSI

Inquadramento organizzativo (principali strutture alle quali è stato imputato il costo):

Strade

Mobilità e Traffico

Edilizia Pubblica, Casa, Rioni

Gestione e Controllo Demanio e patrimonio Immobiliare

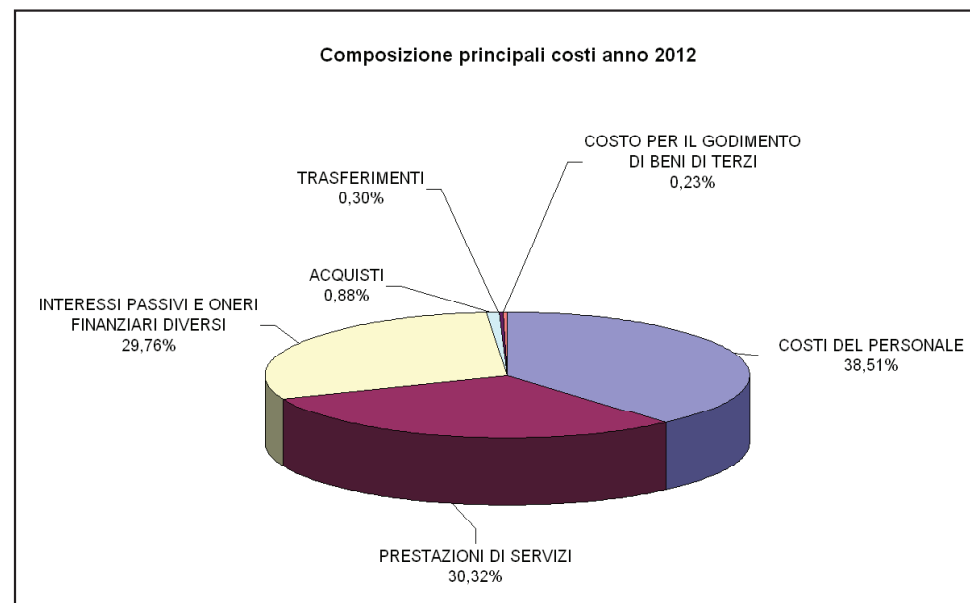
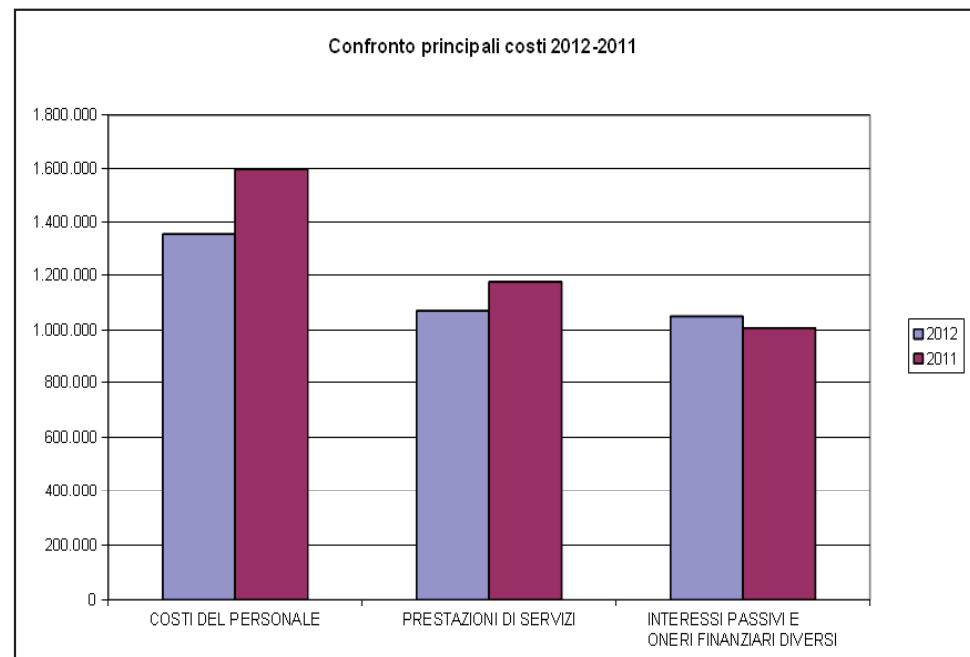
Servizi Informativi, Innovazione, Demografici e Decentramento

Attività gestite:

Spese per il funzionamento degli uffici preposti alla gestione della mobilità e traffico, delle strade (compreso manutenzioni ordinarie e segnaletica), della toponomastica.

Livello di evidenziazione dei costi:

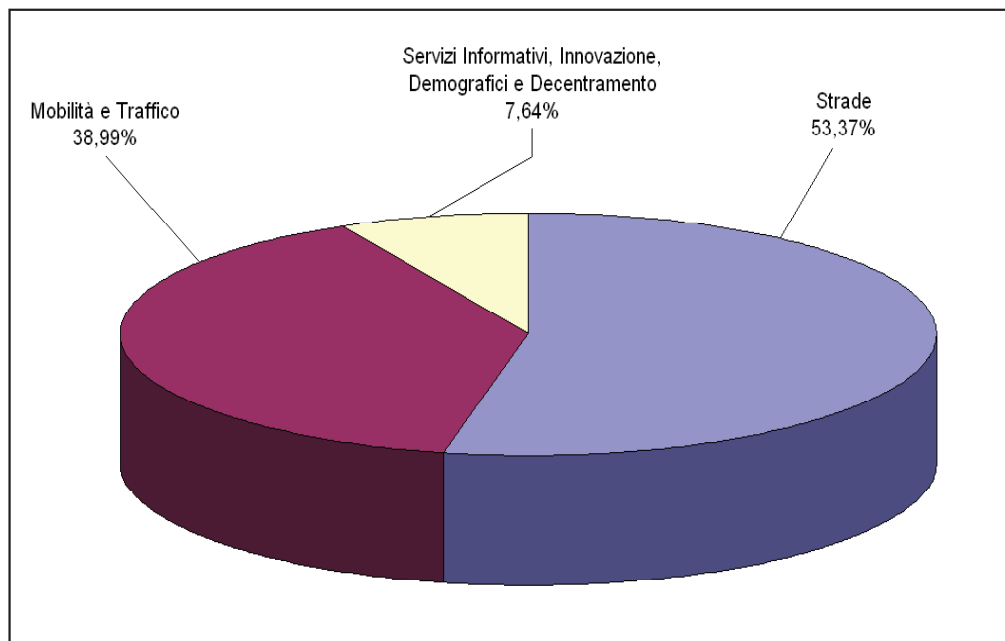
FATTORI PRODUTTIVI	2012	2011	Var % 2012-2011
COSTI DEL PERSONALE	1.357.455	1.595.828	-14,94%
PRESTAZIONI DI SERVIZI	1.068.740	1.175.465	-9,08%
INTERESSI PASSIVI E ONERI FINANZIARI DIVERSI	1.049.039	1.006.716	4,20%
ACQUISTI	31.068	38.421	-19,14%
TRASFERIMENTI	10.740	260	4030,95%
COSTO PER IL GODIMENTO DI BENI DI TERZI	8.101	7.881	2,79%
ALTRI ONERI STRAORDINARI	89	3.043	-97,07%
TOTALE COMPLESSIVO	3.525.233	3.827.614	-7,90%



VIABILITA', CIRCOLAZIONE STRADALE E SERVIZI CONNESSI

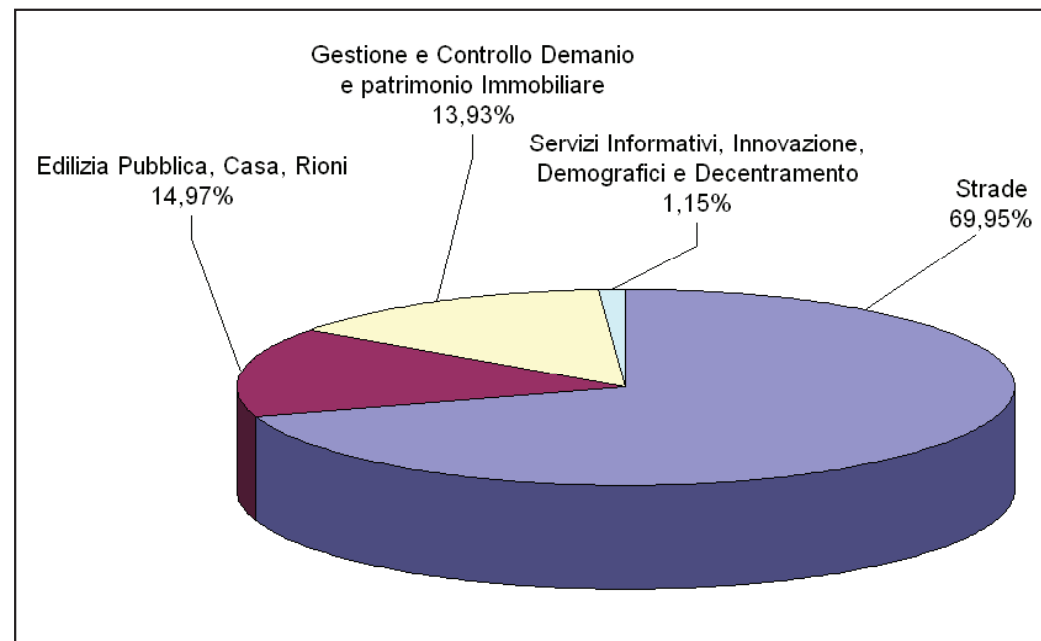
Analisi per Natura e Centro di Costo

Costi del Personale



STRUTTURA ORGANIZZATIVA	TOTALE
Strade	724.537
Mobilità e Traffico	529.248
Servizi Informativi, Innovazione, Demografici e Decentramento	103.670
TOTALE COMPLESSIVO	1.357.455

Prestazioni di Servizi



STRUTTURA ORGANIZZATIVA	TOTALE
Strade	747.580
Edilizia Pubblica, Casa, Rioni	160.000
Gestione e Controllo Demanio e patrimonio Immobiliare	148.842
Servizi Informativi, Innovazione, Demografici e Decentramento	12.318
TOTALE COMPLESSIVO	1.068.740