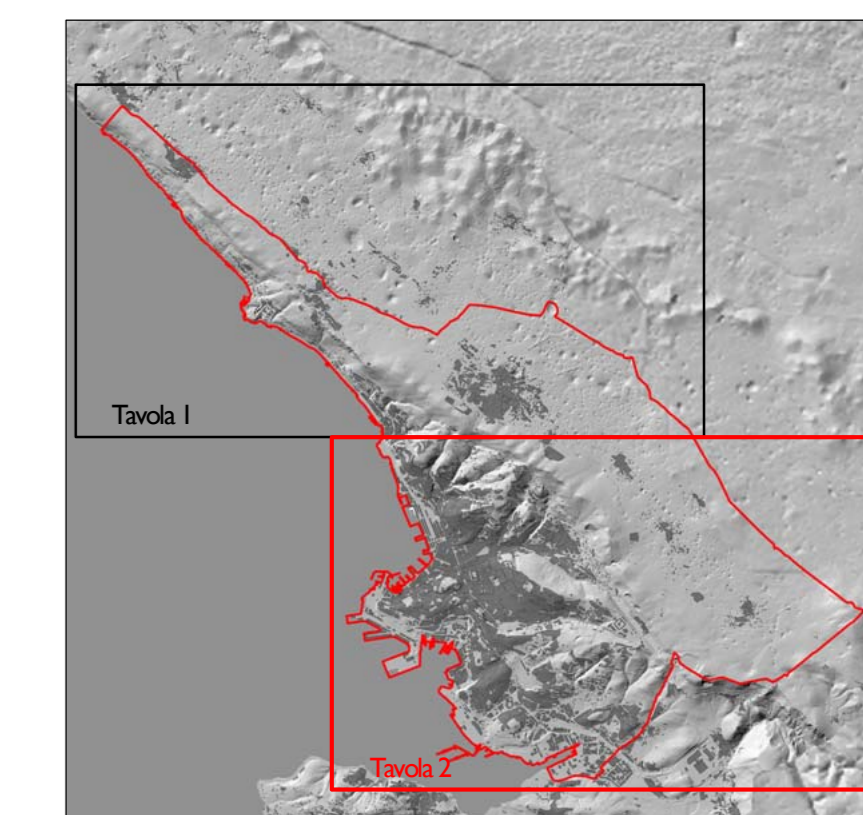




PIANO REGOLATORE GENERALE COMUNALE



Area Città e Territorio
 Direttore arch. Maria Casati
 Gruppo di progettazione
 Progettazione e Coordinamento generale
 Dirigente arch. Maria Casati

Progettisti
 arch. Paolo Ciglioto
 arch. Sabina Anna Lanoni
 arch. Francesco Spadi
 arch. Roberto Bertoni
 arch. Barbara Nicotrichi

Collaboratori
 dottoressa Rossella Diaco
 arch. Elio Galati
 dot. Michele Grison
 arch. Mirco Pavesi
 dot. arch. Anna Trani

Elaborazioni grafiche
 geom. Paolo Cervigni
 geom. Andrea Cori
 geo. Mauro Penone
 dot. Luca Savich
 dot. arch. Anna Trani
 pl. Andrea Zaccagna

Ambiti assoggettati a pianificazione attuativa

PO6

Dicembre 2015

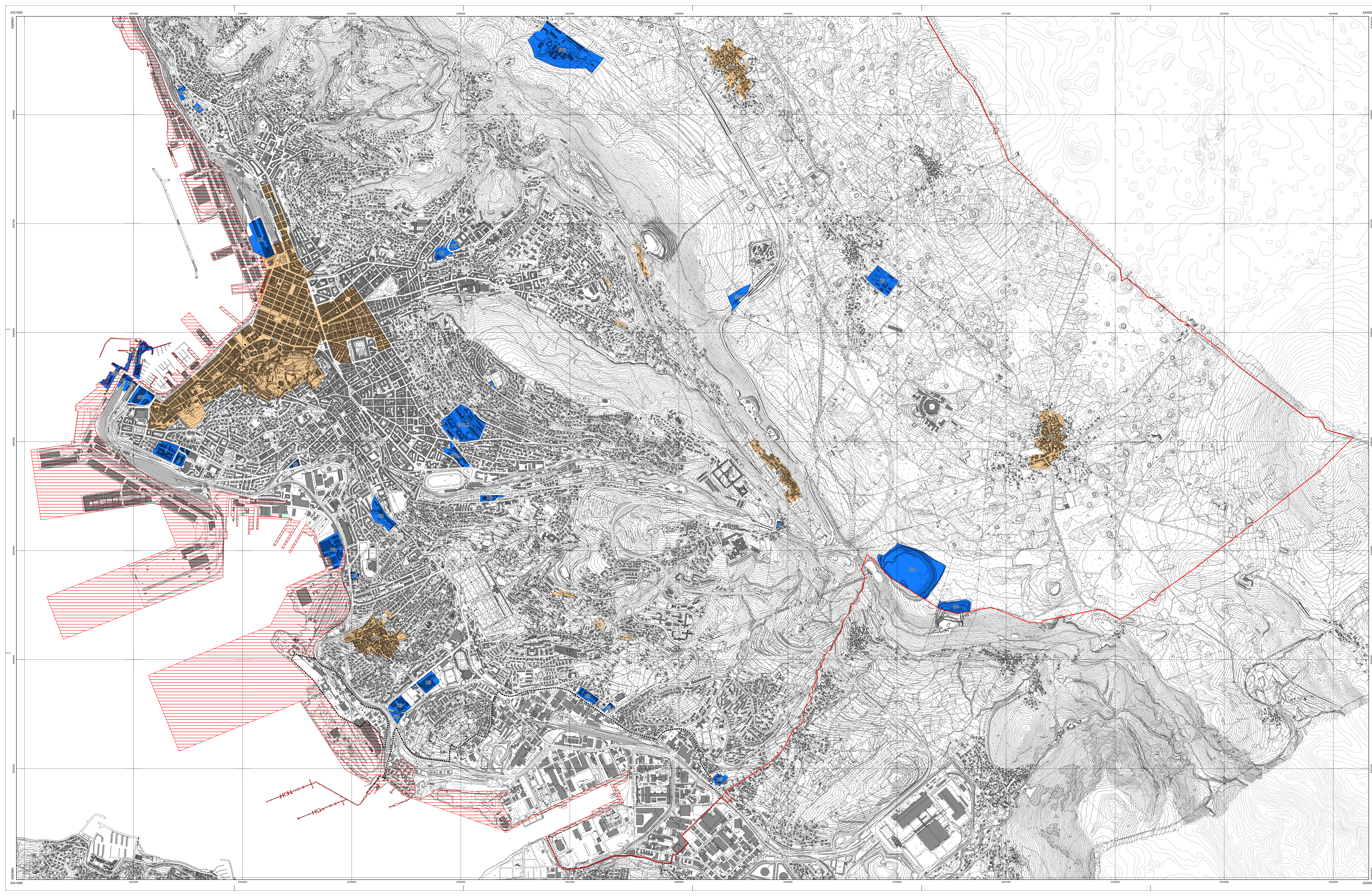
Scala 1:10000

TAVOLA 2

CTRN edizione 2003 aggiornata alla data 30.04.2012 a cura del Comune su autorizzazione regionale

Legenda

- Confine comunale
- Limite comprensorio Ente Zona Industriale di Trieste
- Aree demaniali di competenza dell'Autorità Portuale
- Ambiti riqualificazione di Barcola
- Ambiti soggetti a pianificazione attuativa
- Ambiti residenziali
- Ambiti non residenziali



Trieste