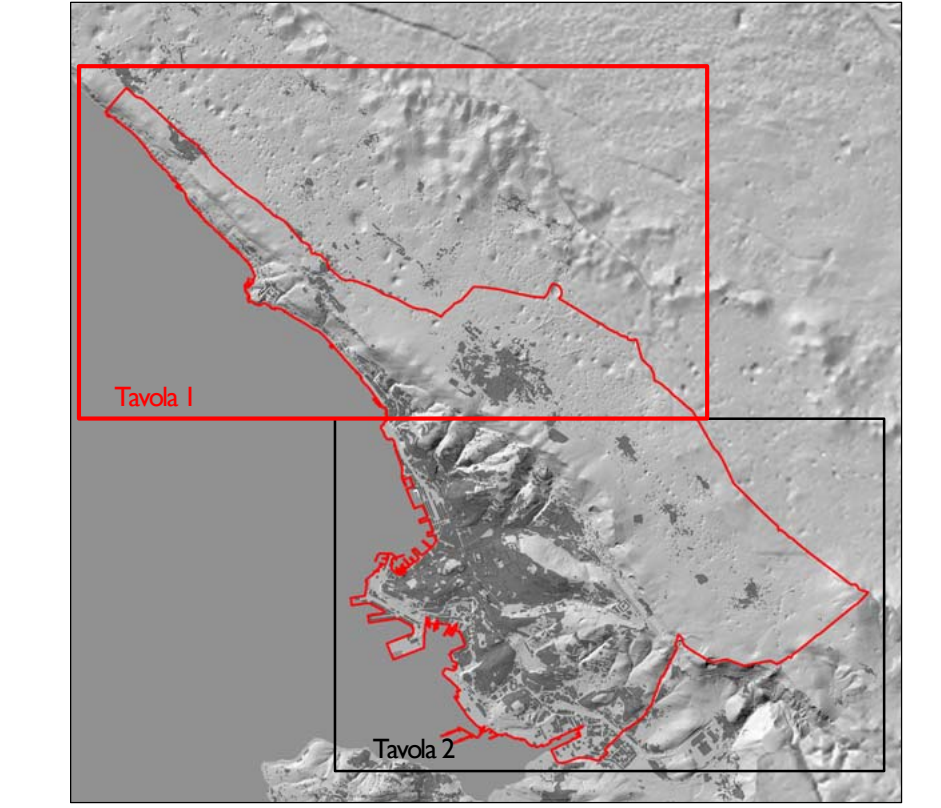


PIANO REGOLATORE GENERALE COMUNALE



Area Città e Territorio
 Direttore arch. Maria Casin
 Gruppo di progettazione:
 Progettazione e Coordinamento generale
 Dirigente arch. Maria Gerovese

Elaboratori grafici
 geom. Paolo Carvini
 geom. Andrea Coni
 ing. Marco Perone
 dot. Luca Sestini
 dot. arch. Anna Tran
 p.l. Andrea Zaccaria

Ambiti assoggettati a pianificazione attuativa

PO6

Dicembre 2015

Scala 1:10000

TAVOLA I

CTRN edizione 2003 aggiornata alla data 30/04/2012 a cura del Comune su autorizzazione regionale

Legenda

- Confine comunale
- - - - - Limite comprensorio Ente Zona Industriale di Trieste
- ▭ Aree demaniali di competenza dell'Autorità Portuale
- - - - - Ambiti riqualificazione di Barcola
- ▭ Ambiti soggetti a pianificazione attuativa
- ▭ Ambiti residenziali
- ▭ Ambiti non residenziali

Trieste