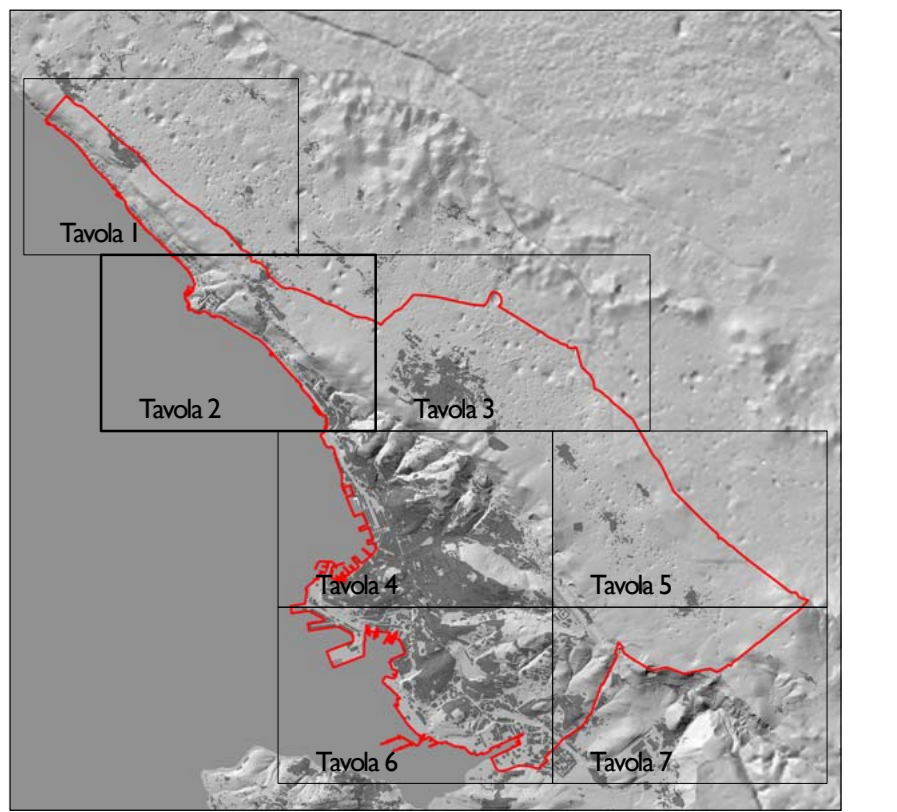


PIANO REGOLATORE GENERALE COMUNALE



Area Città e Territorio
 Direttore arch. Mario Casati
Gruppo di progettazione
 Progettazione e Coordinamento generale
 Dirigente Servizio Pianificazione Urbana arch. Maria Giovanna
Progettisti
 arch. Paolo Ciglioto
 arch. Sabina Anna Landolfi
 arch. Francesco Spada
 arch. Roberto Bertoni
 arch. Barbara Niccolinich
Collaboratori
 dottoressa Rossella Dinazzo
 arch. Elio Galati
 dott. Michele Grassi
 arch. Flaminio Pavesi
 dott. arch. Anna Tarsi
 p.l. Andrea Zaccagna
Elaborazioni grafiche
 geom. Paolo Cervigni
 geom. Andrea Corini
 geo. Mauro Penzone
 dott. Luca Savich
 dott. arch. Anna Tarsi
 p.l. Andrea Zaccagna

Servizi ed attrezzature collettive

Dicembre 2015

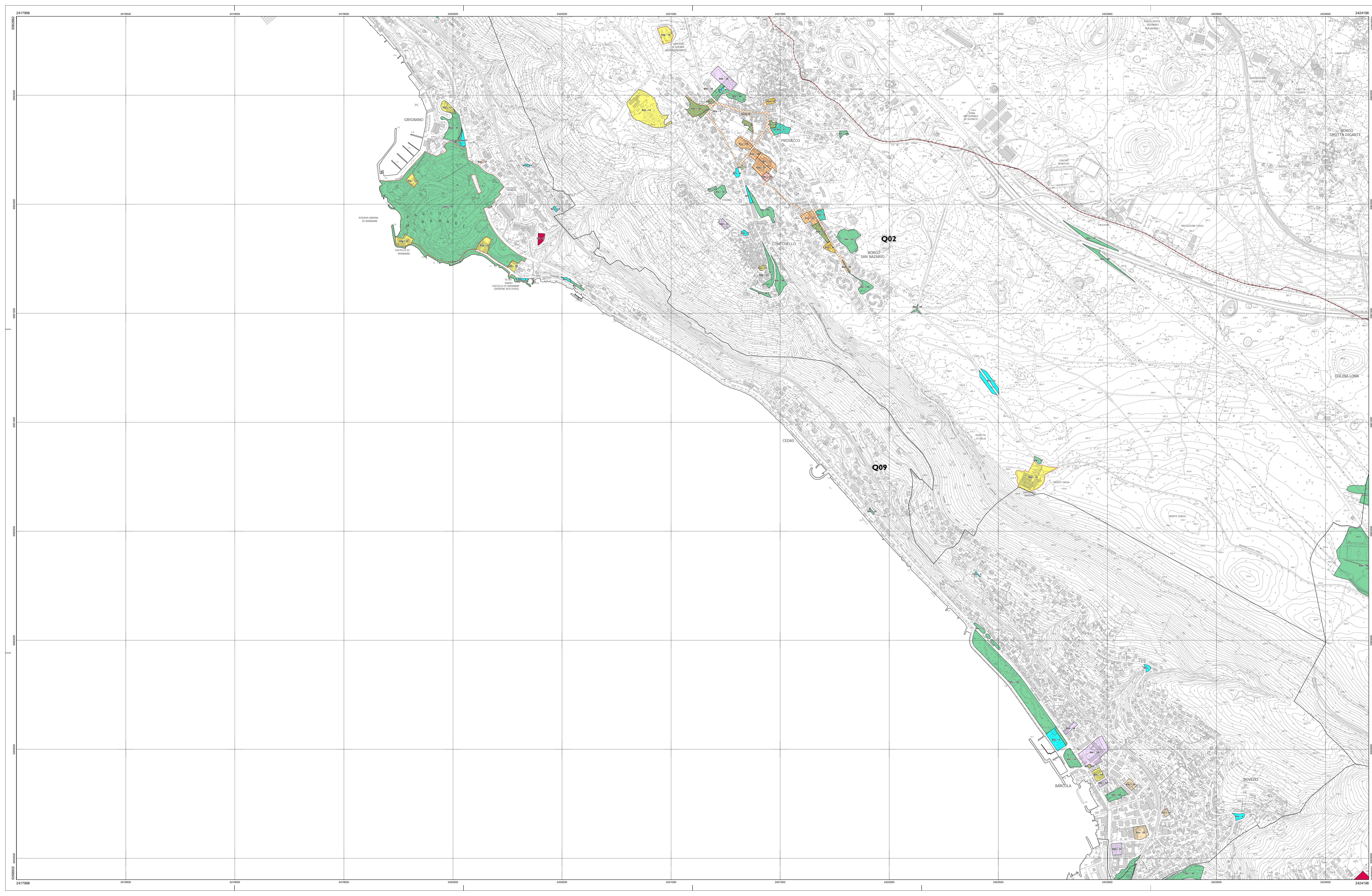
Scala 1:5000

PO4
TAVOLA 2

CTRN edizione 2003 aggiornata alla data 30.04.2012 a cura del Comune su autorizzazione regionale

LEGENDA

- Confine Comunale
- Q01 Quartieri
- Sistema delle attrezzature**
 - ▭ Centralità a scala urbana e territoriale
 - ▭ Attrezzature a scala urbana e della residenza
 - ▭ Centri di quartiere
- Servizi a Standard**
 - S1a - parcheggi di relazione
 - S1b - parcheggi di relazione interrati
 - Culto, Vita associativa e Cultura**
 - S2a - edifici per il culto
 - S2b - uffici amministrativi
 - S2c - centro civico e sociale
 - S2d - biblioteca pubblica
 - Istruzione**
 - S3a - asilo nido, scuola materna
 - S3b - scuola elementare
 - S3c - scuola media inferiore
 - Assistenza e Sanità**
 - S4a - per la maternità, l'infanzia e l'età evolutiva
 - S4b - per l'assistenza agli anziani
 - S4c - per l'assistenza ai disabili
 - S4d - per l'igiene e la sanità
 - Verde, Sport e Spettacoli**
 - S5a - verde di connettivo
 - S5b - verde di arredo urbano
 - S5c - verde di quartiere
 - S5d - parco urbano
 - S5e - per lo sport e gli spettacoli all'aperto
- Servizi Fuori Standard**
 - Viabilità e Trasporti**
 - S1b - parcheggi di interscambio
 - S1c - parcheggi per camper
 - Culto, Vita Associativa e Cultura**
 - S2e - centro culturale
 - S2f - teatro
 - S2g - museo
 - Istruzione**
 - S3d - scuola media superiore, università
 - S3e - scuola di alta specializzazione
 - Assistenza e Sanità**
 - S4e - servizio sanitario e di supporto
 - S4f - ospedale
 - Servizi Tecnologici**
 - S6 - servizi tecnologici
- zone per la radiodiffusione televisiva e sonora**
 - S6.R - Tecnologici per la radiodiffusione
 - S6.TV - Tecnologici per la radiodiffusione televisiva



Trieste