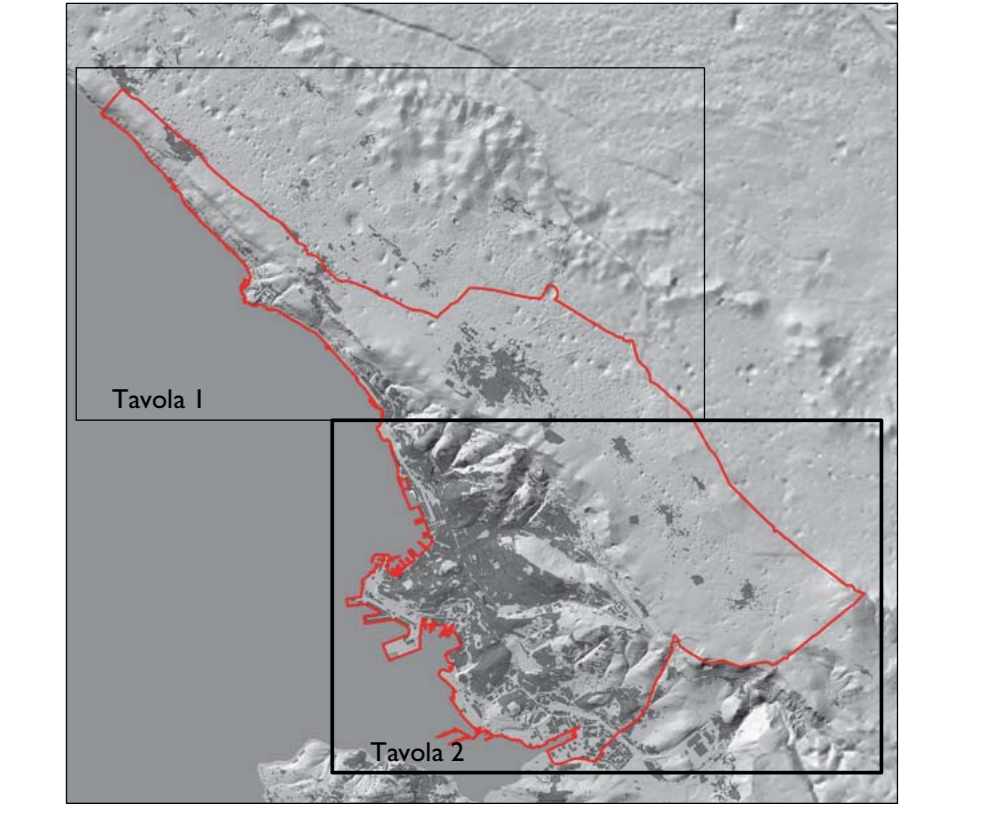


PIANO REGOLATORE GENERALE COMUNALE



Area Città e Territorio
 Direttore arch. Miria Cassin
Gruppo di progettazione
 Progettazione e Coordinamento generale
 Dirigente Servizio Pianificazione Urbana arch. Maria Genovaise

Progettisti
 arch. Paola Cigliatta
 arch. Sabina Anna Lenoci
 arch. Francesco Spano
 arch. Roberto Bercossi
 arch. Beatrice Micovlovich

Collaboratori
 dott.ssa Rossella Diviacco
 arch. Elio Golini
 dott. Michele Grison
 arch. Flavia Paronai
 dott. Roberto Prodan

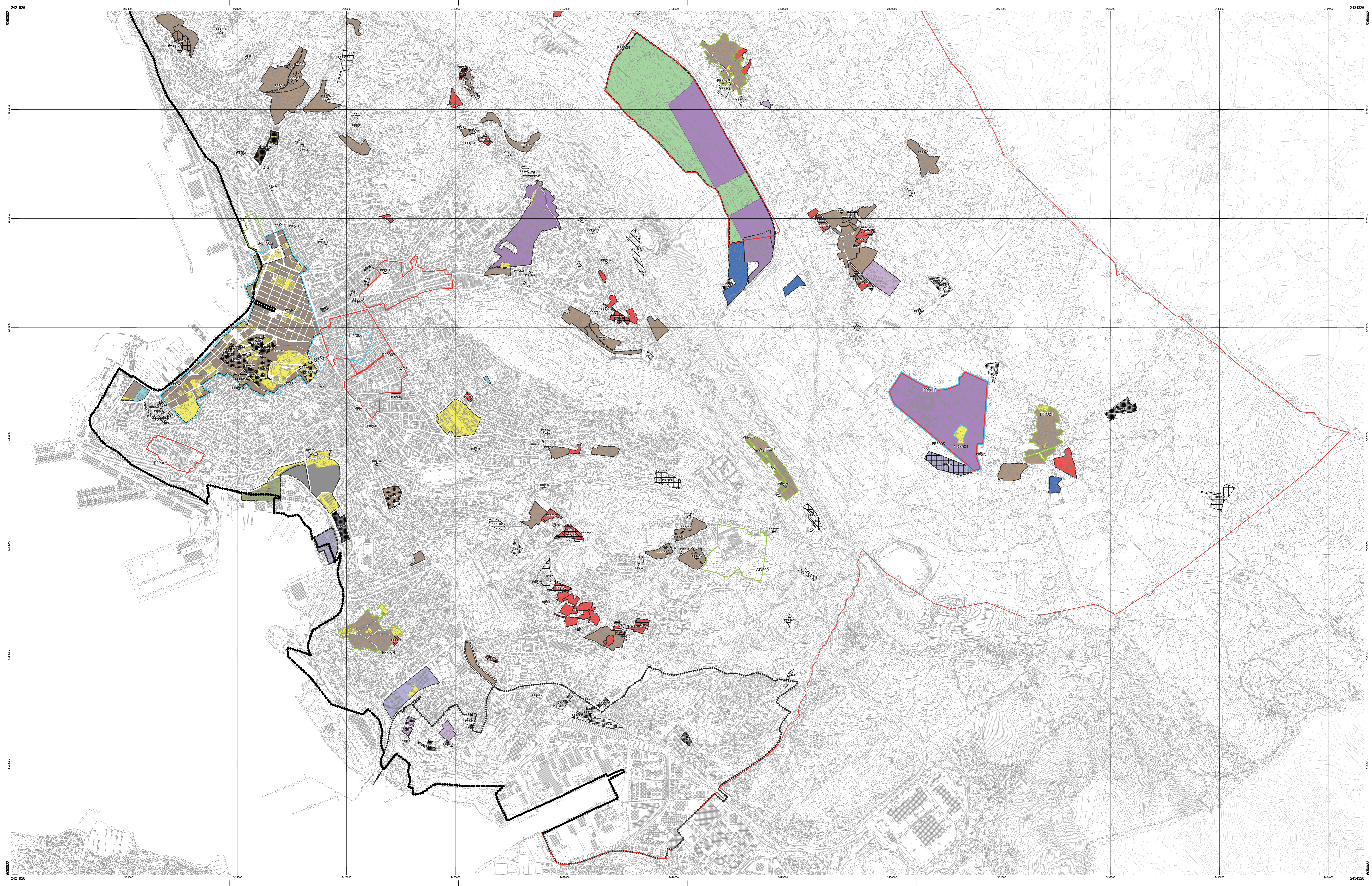
Elaborazioni grafiche
 geom. Paolo Carniani
 geom. Andrea Conti
 geo. Mauro Penone
 dott. Luca Sestini
 dott. arch. Anna Trani
 p.i. Andrea Zschigra

Ricognizione pianificazione attuativa

Dicembre 2015
 CTRN edizione 2003 aggiornata alla data 30.04.2012 a cura del Comune su autorizzazione regionale

Scala 1:10000
A6
TAVOLA 2

- Legenda**
- Pianificazioni di iniziativa pubblica
 - approvato
 - approvato vigente
 - archiviato
 - istruttoria
 - adottato
 - approvato
 - approvato vigente
 - archiviato
 - istruttoria
 - revocato
 - Ambiti PRG vigente
 - Ambiti PRG vigente
 - Limite comprensorio Demanio
 - Limite comprensorio EZIT
 - Zone PRG vigente
 - A
 - B
 - C
 - D
 - E
 - F
 - G
 - H
 - L
 - O
 - P
 - U
 - V
 - Z
 - Confine comunale



Trieste