

Area Città e Territorio
Direttore arch. Maria Cassin
Gruppo di progettazione
Progettazione e Coordinamento generale
Dirigente Servizio Pianificazione Urbana arch. Maria Genovesi

Progettisti
arch. Paola Cipolotto
arch. Sabina Anna Lanoni
arch. Francesco Spanò
arch. Roberto Serrossi
arch. Bozzone Miconevich

Collaboratori
dot.ssa Rossella Diviacco
arch. Elia Galati
dot. Michela Grison
arch. Roberta Peroni
dot. Roberto Prodan

Elaborazioni grafiche
geom. Paolo Carniani
geom. Andrea Corti
m.o. Mauro Penone
dot. Luca Vasselli
dot. arch. Ana Tzani
p.l. Andrea Zschigau

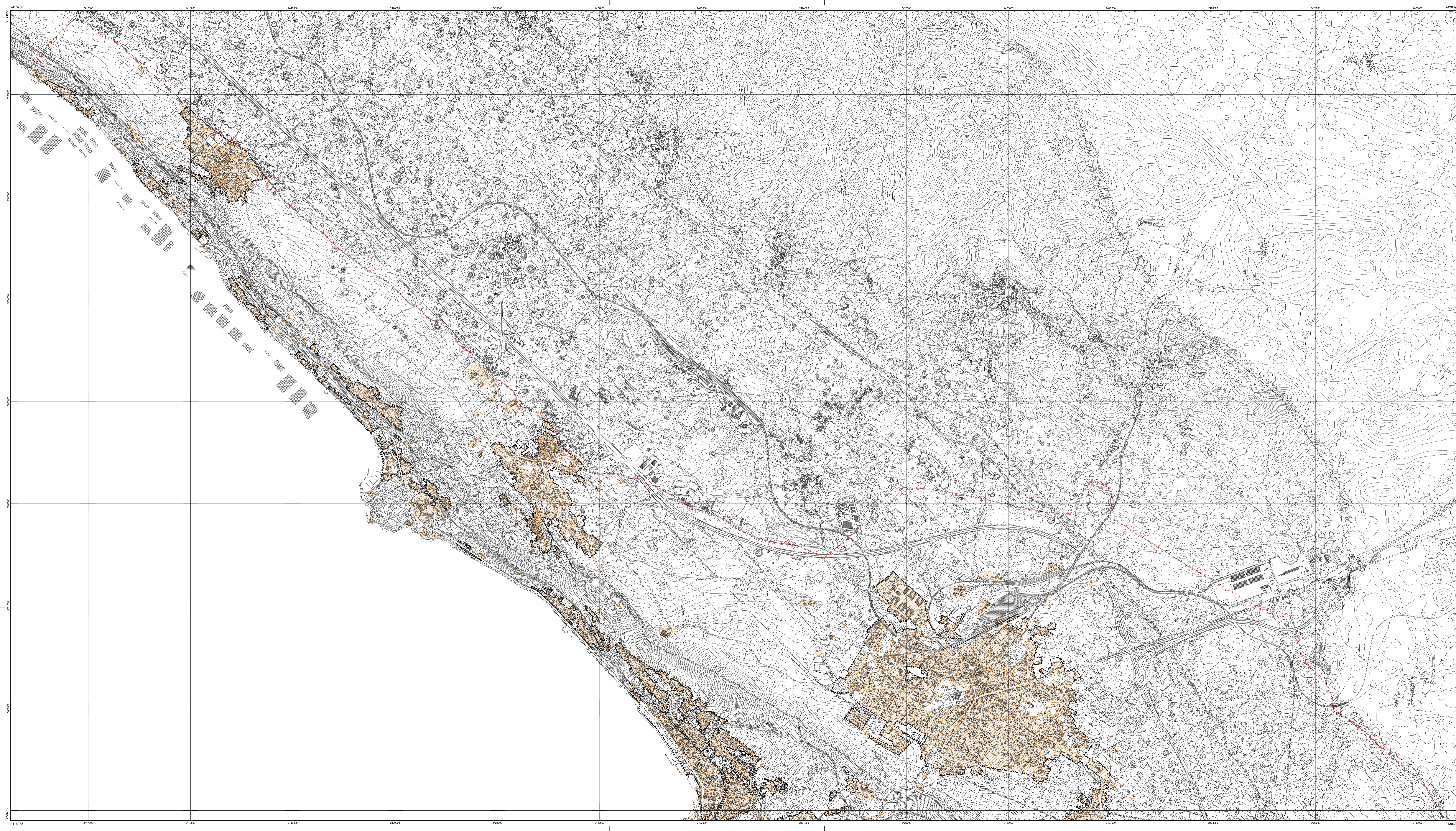
Aree edificate e aree urbanizzate

Dicembre 2015
Scala 1:10000
TAVOLA I

CTRN edizione 2003 aggiornata alla data 30.04.2012 a cura del Comune su autorizzazione regionale

LEGENDA

- +++++ Confine comunale
- Area edificate
- Area urbanizzate



Trieste