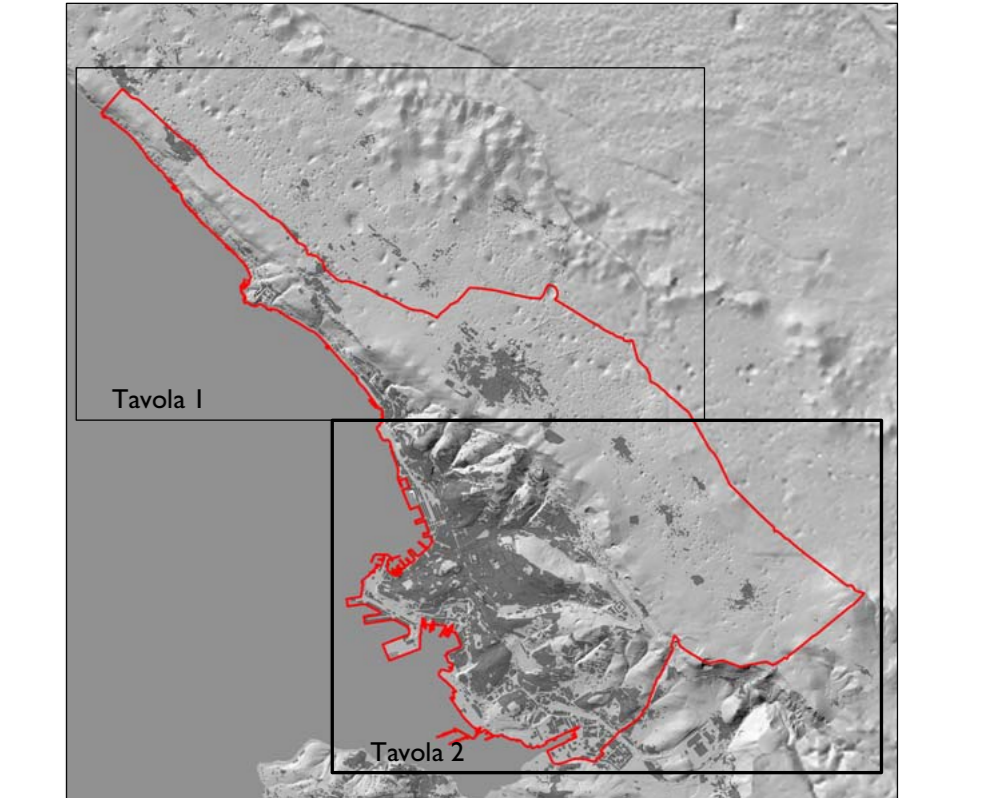


PIANO REGOLATORE GENERALE COMUNALE



Area Città e Territorio
Direttore arch. Mirisio Cassin
Gruppo di progettazione
Progettazione e Coordinamento generale
Dirigente Servizio Pianificazione Urbana arch. Maria Genovese

Progettisti
arch. Paola Cigliotta
arch. Sabina Anna Lenoci
arch. Francesco Spanò
arch. Roberto Bercossi
arch. Beatrice Micovlovich

Collaboratori
dot.ssa Rosella Diviacco
arch. Edo Golin
dot. Michele Grison
arch. Flavia Paronzi
dot. Roberto Prodan

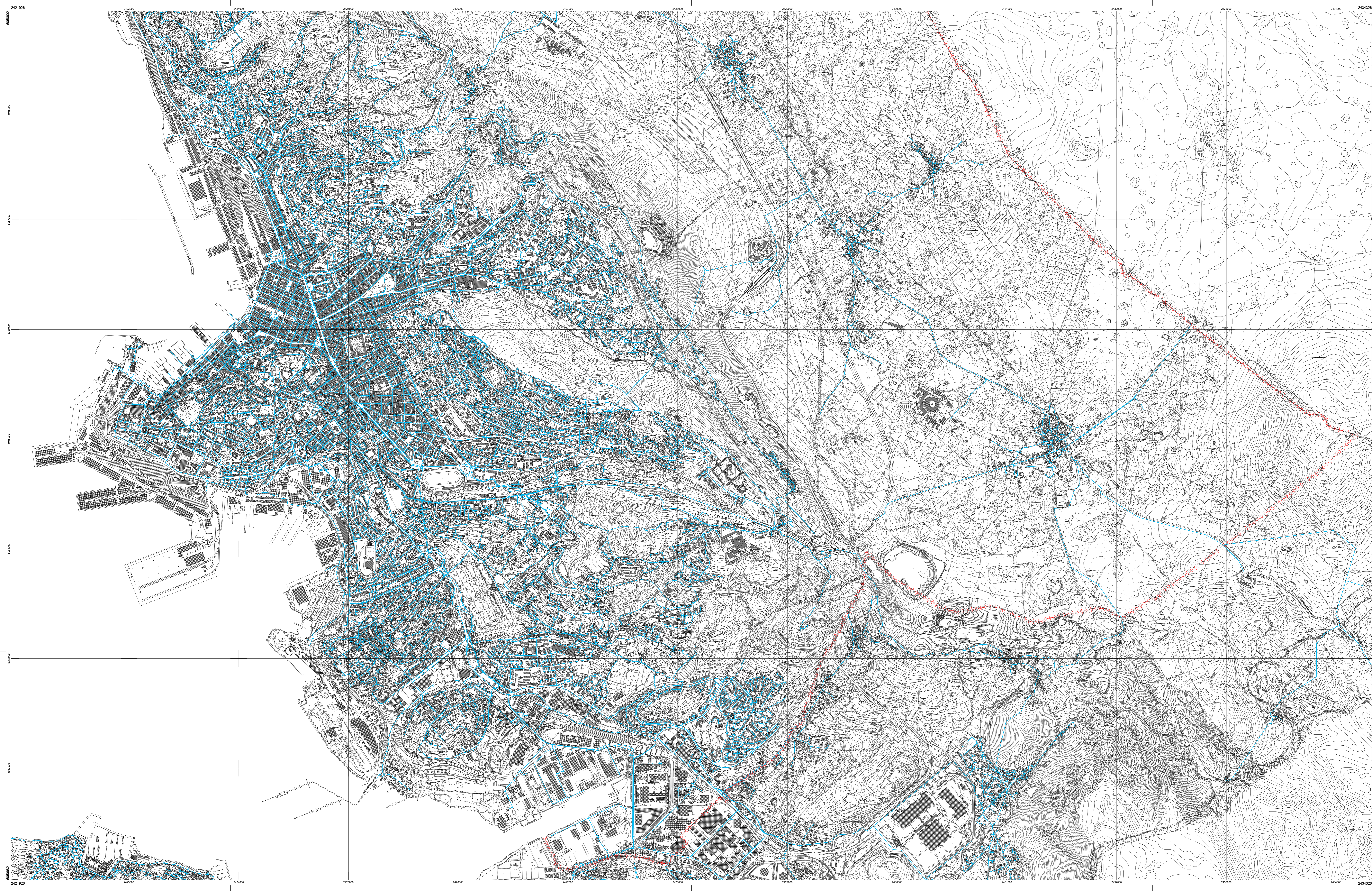
Elaborazioni grafiche
geom. Paolo Carniani
geom. Andrea Conti
m.ro Mauro Penone
dot. Luca Sestini
dot. arch. Anna Trani
p.i. Andrea Zschigra

Reti tecnologiche
rete approvvigionamento idrico
Dicembre 2015
Scala 1:10000
TAVOLA 2

CTRN edizione 2003 aggiornata alla data 30.04.2012 a cura del Comune su autorizzazione regionale

LEGENDA

- +++++ Confine comunale
- Percorso rete approvvigionamento idrico



Trieste