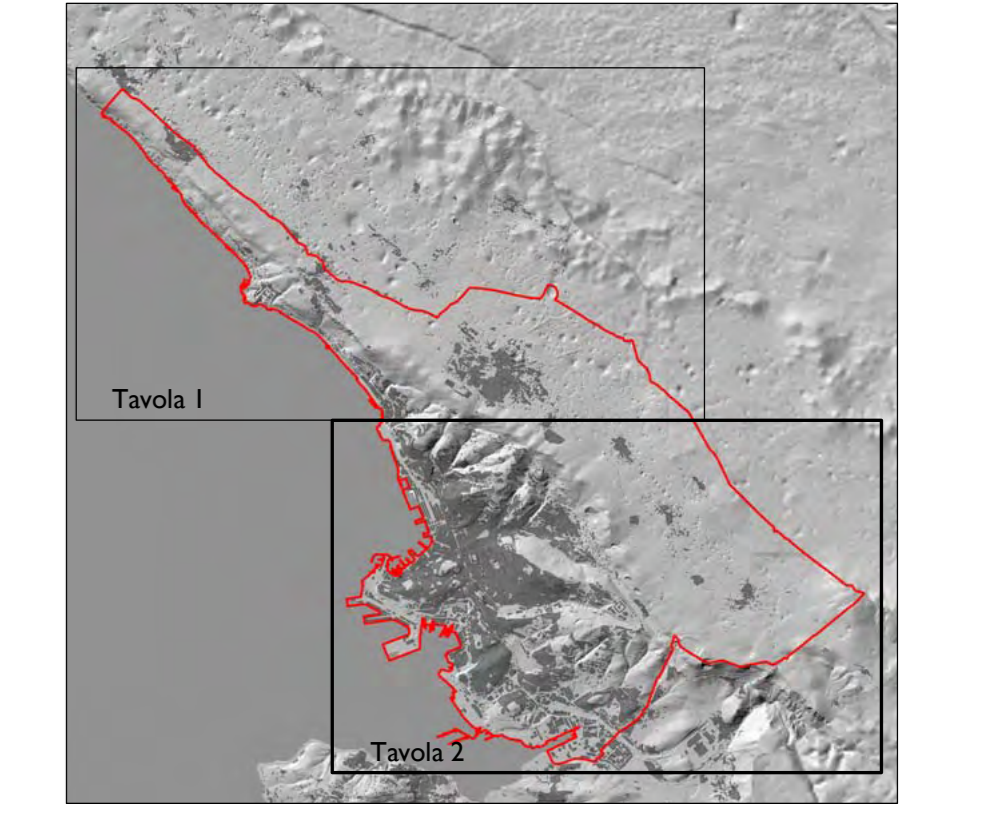


PIANO REGOLATORE GENERALE COMUNALE



Area Città e Territorio
Direttore arch. Mirco Cassin
Gruppo di progettazione
Progettazione e Coordinamento generale
Dirigente arch. Mara Genovesse

Progettisti
arch. Paola Cigliotta
arch. Sabina Anna Lenoci
arch. Francesco Spanò
arch. Roberto Barcosci
arch. Beatrice Micovlovich

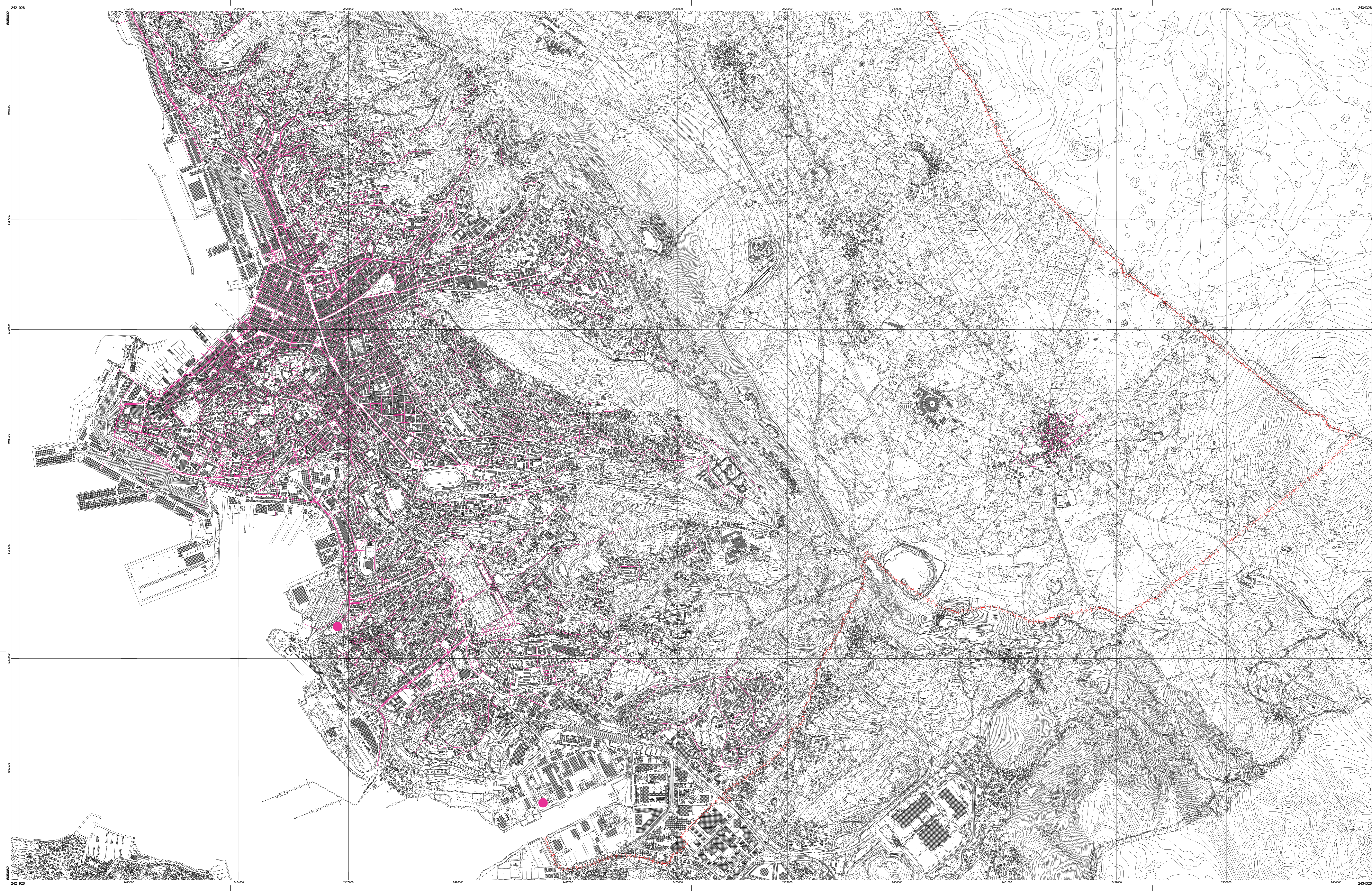
Collaboratori
dot.ssa Rosella Diviacco
arch. Edo Galini
dot. Michele Grison
arch. Flavia Paronzi
dot. Roberto Prodan

Elaborazioni grafiche
geom. Paolo Carrivani
geom. Andrea Conti
mo. Mauro Penone
dot. Luca Sestini
dot. arch. Anna Trani
p.i. Andrea Zucchiaga

**Reti tecnologiche
rete fognaria**
Dicembre 2015
Scala 1:10000
A3.1
TAVOLA 2

CTRN edizione 2003 aggiornata alla data 30.04.2012 a cura del Comune su autorizzazione regionale

- LEGENDA**
- +++++ Confine comunale
 - Percorso rete smaltimento fognario
 - Depuratori



Trieste