

Area Città e Territorio
Direttore arch. Maria Cassin
Gruppo di progettazione
Progettazione e Coordinamento generale
Dirigente Servizio Pianificazione Urbana arch. Maria Genovesi

Progettisti
arch. Paola Cipolotto
arch. Sabina Anna Lanoni
arch. Francesco Spanò
arch. Roberto Serrossi
arch. Bozzone Miconevich

Collaboratori
dot.ssa Rossella Diviacco
arch. Elia Galini
dot. Michela Grison
arch. Roberta Perovel
dot. Roberto Prodan

Elaborazioni grafiche
geom. Paolo Cervinari
geom. Andrea Gotti
m.o. Mauro Penone
dot. Luca Sestini
dot. arch. Anna Tzani
p.l. Andrea Zaccagna

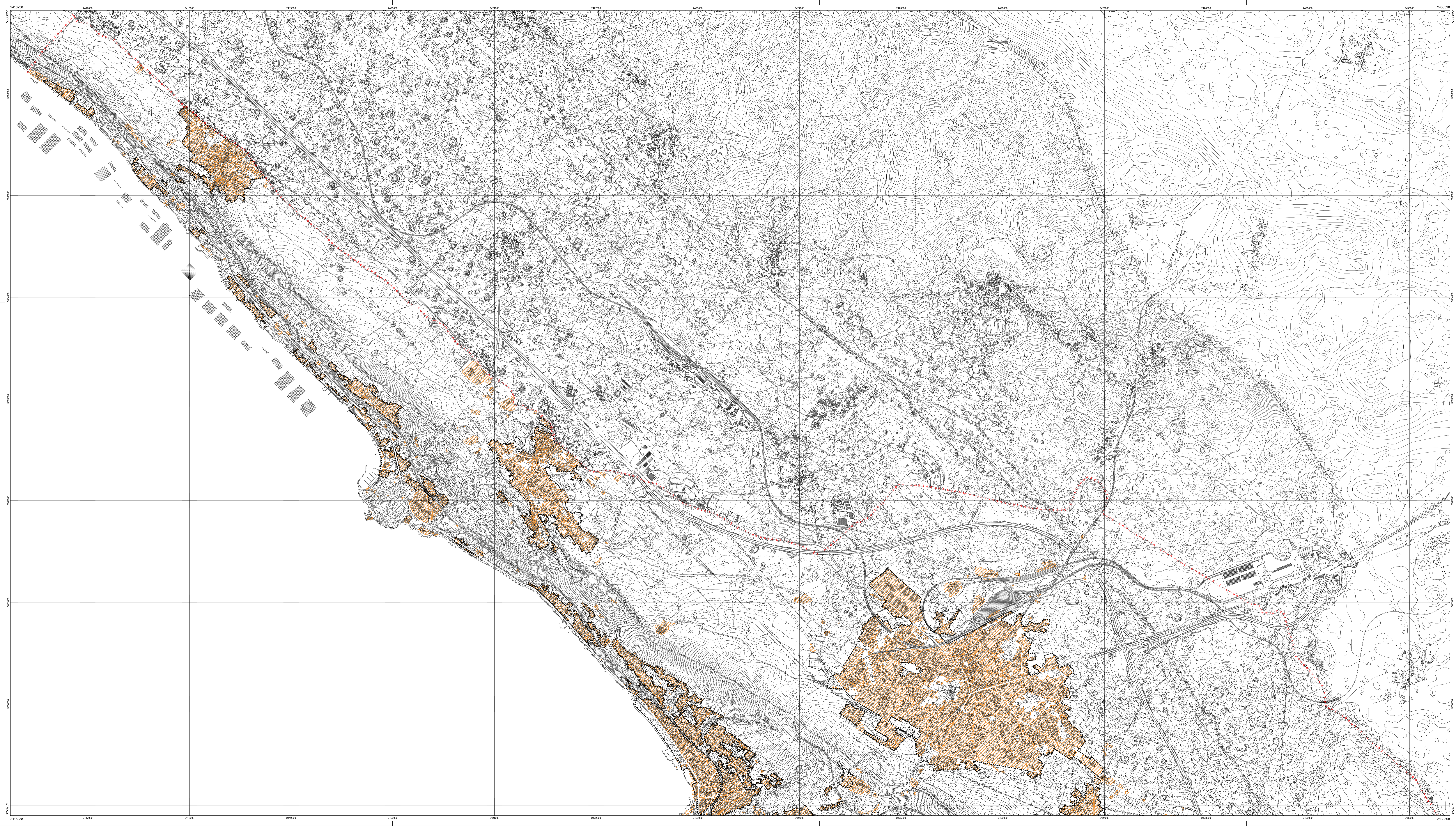
Aree edificate e aree urbanizzate

Novembre 2013
Scala 1:10000
TAVOLA I

CTRN edizione 2003 aggiornata alla data 30.04.2012 a cura del Comune su autorizzazione regionale

LEGENDA

- +++++++ Confine comunale
- Area edificate
- Area urbanizzate



Trieste