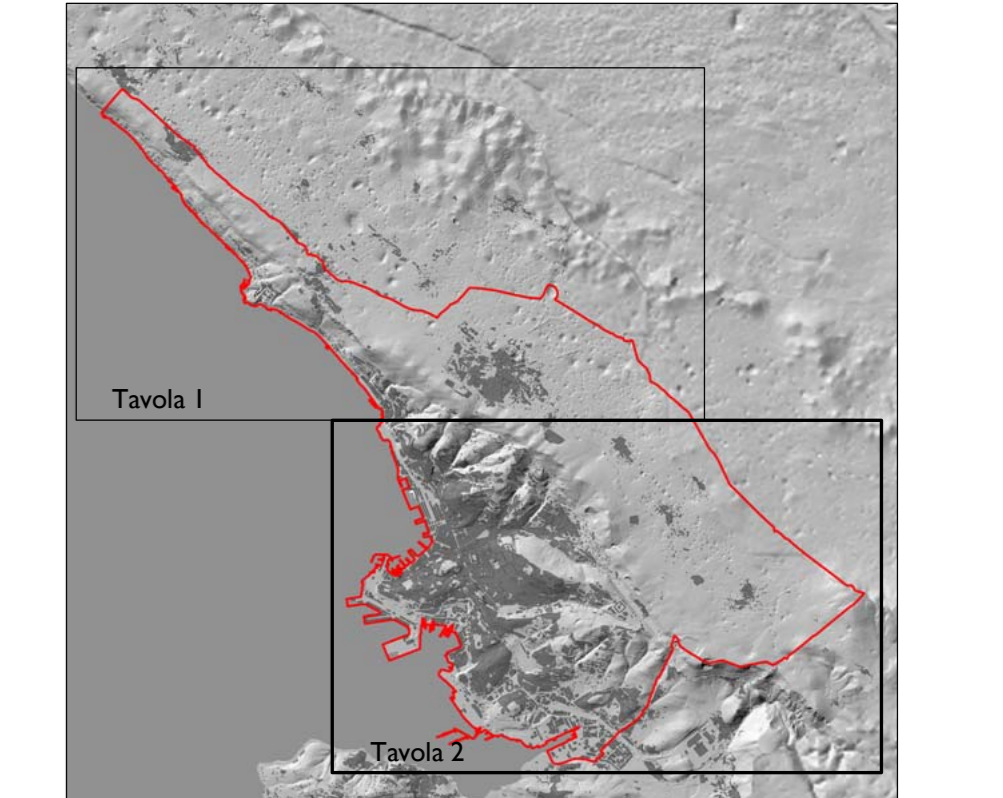


PIANO REGOLATORE GENERALE COMUNALE



Area Città e Territorio
Direttore arch. Mirisio Cassin
Gruppo di progettazione
Progettazione e Coordinamento generale
Dirigente Servizio Pianificazione Urbana arch. Maria Genovese

Progettisti
arch. Paola Cigliatta
arch. Sabina Anna Lenoci
arch. Francesco Spanò
arch. Roberto Bercossi
arch. Beatrice Micovlovich

Collaboratori
dott.ssa Rossella Diviacco
arch. Edo Golin
dott. Michele Grison
arch. Flavia Paronelli
dott. Roberto Prodan

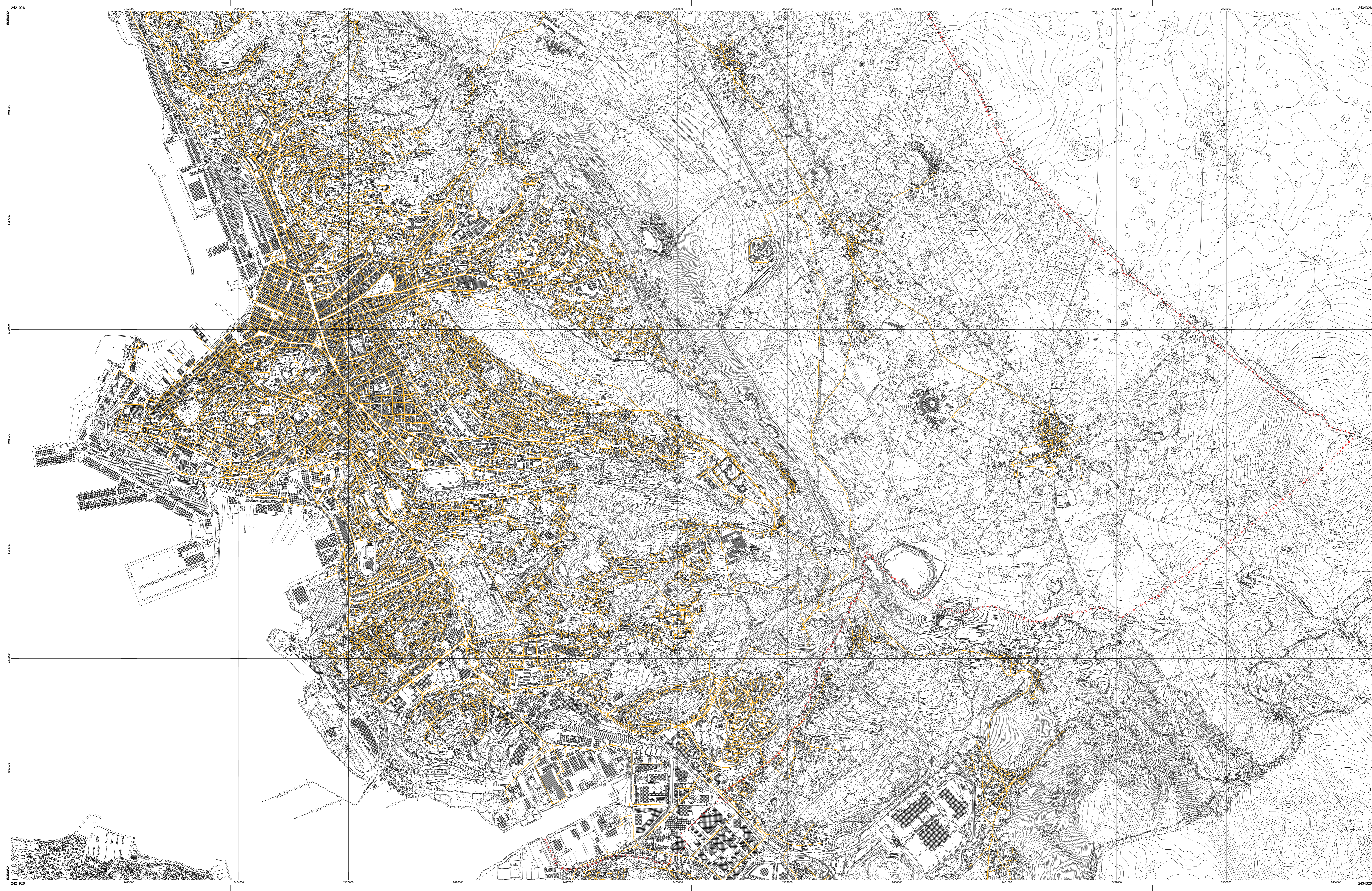
Elaborazioni grafiche
geom. Paolo Carrivani
geom. Andrea Conti
mo. Mauro Penone
dott. Luca Sestini
dott. arch. Anna Trani
p.i. Andrea Zschigra

Reti tecnologiche
rete approvvigionamento gas metano
Novembre 2013
Scala 1:10000
TAVOLA 2

CTRN edizione 2003 aggiornata alla data 30.04.2012 a cura del Comune su autorizzazione regionale

LEGENDA

- +++++ Confine comunale
- Percorso rete approvvigionamento gas metano



Trieste