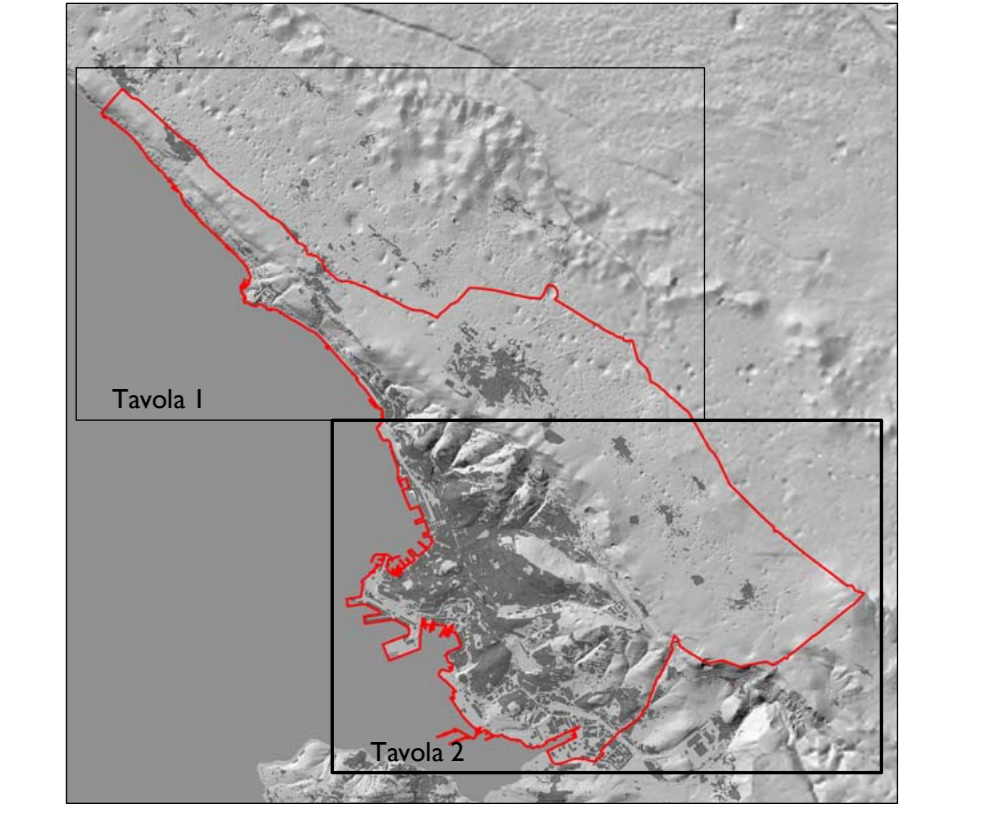


PIANO REGOLATORE GENERALE COMUNALE



Area Città e Territorio
Direttore arch. Miria Cassin
Gruppo di progettazione
Progettazione e Coordinamento generale
Dirigente Servizio Pianificazione Urbana arch. Maria Genovese

Progettisti
arch. Paola Cigliatta
arch. Sabina Anna Lenoci
arch. Francesco Spanò
arch. Roberto Bertocci
arch. Beatrice Micovlovich

Collaboratori
dot.ssa Rossella Diviacco
arch. Edo Golin
dot. Michele Grison
arch. Flavia Paronelli
dot. Roberto Prodan

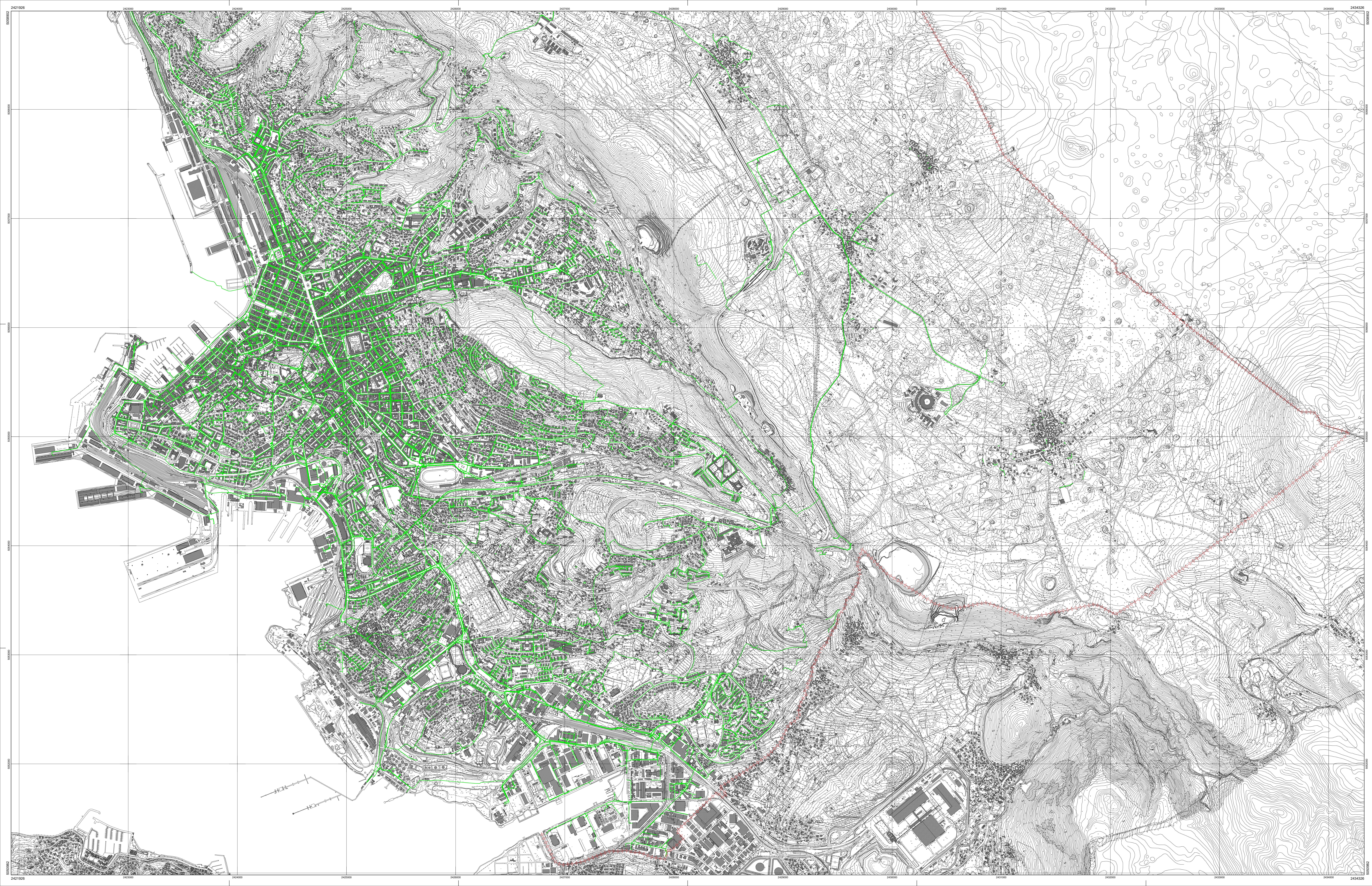
Elaborazioni grafiche
geom. Paolo Carrivani
geom. Andrea Conti
m.ro Mauro Penone
dot. Luca Sestini
dot. arch. Anna Trani
p.i. Andrea Zschigra

Reti tecnologiche
rete approvvigionamento elettrico
Novembre 2013
Scala 1:10000
TAVOLA 2

CTRN edizione 2003 aggiornata alla data 30.04.2012 a cura del Comune su autorizzazione regionale

LEGENDA

- +++++ Confine comunale
- Percorso rete approvvigionamento elettrico



Trieste