

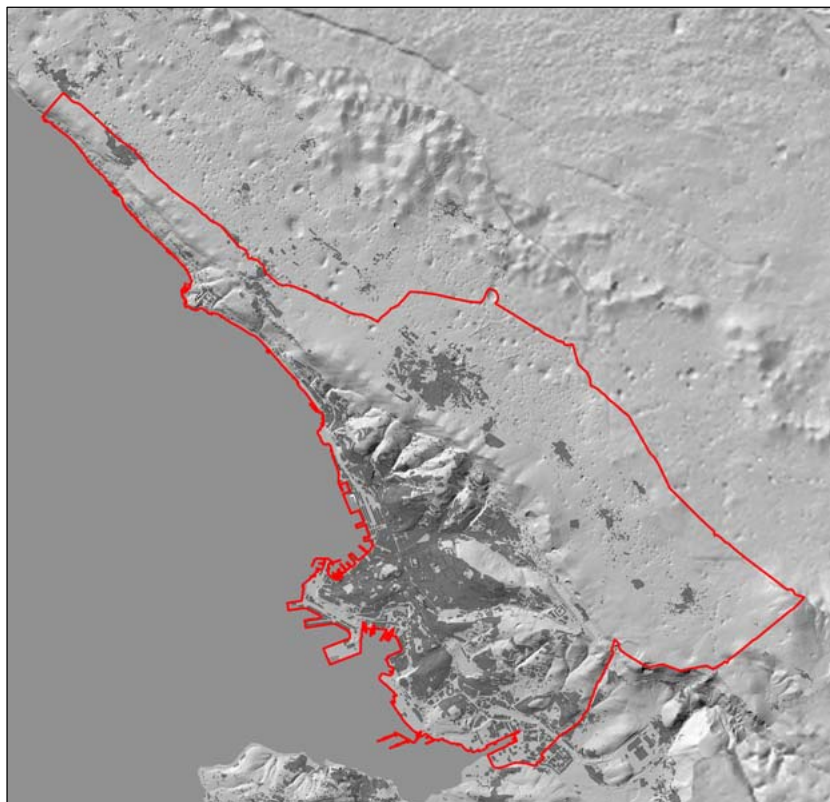


REGIONE AUTONOMA FRIULI-VENEZIA GIULIA

COMUNE DI TRIESTE

Area Città e Territorio
Servizio Pianificazione Urbana

PIANO REGOLATORE GENERALE COMUNALE



Area Città e Territorio

Direttore arch. Marina Cassin

Gruppo di progettazione

Progettazione e Coordinamento generale

Dirigente Servizio Pianificazione Urbana arch. Maria Genovese

Progettisti

arch. Paola Cigalotto
arch. Sabina Anna Lenoci
arch. Francesco Spanò
arch. Roberto Bertossi
arch. Beatrice Micovilovich

Collaboratori

dott.ssa Rossella Diviaco
arch. Ezio Golini
dott. Michele Grison
arch. Manuela Parovel
dott. Roberto Prodan

Elaborazioni grafiche

geom. Paolo Cernivani
geom. Andrea Conti
m.o Mauro Pennone
dott. Luca Sussich
dott. arch. Anna Trani
p.i. Andrea Zacchigna

Vincolo idrogeologico

AII.3

Novembre 2013

Scala 1:5000

Trieste



Comune di Trieste

sindaco
Roberto Cosolini

assessore pianificazione urbana, mobilità e traffico, edilizia privata, politiche per la casa, progetti complessi
Elena Marchigiani

area città e territorio
direttore dott. arch. Marina Cassin

**gruppo di progettazione
progettazione e coordinamento generale**
dirigente servizio pianificazione urbana
arch. Maria Genovese

progettisti
arch. Paola Cigalotto
arch. Sabina Anna Lenoci
arch. Francesco Spanò
arch. Roberto Bertossi
arch. Beatrice Micovilovich

collaboratori
dott.ssa Rossella Diviaco
arch. Ezio Golini
dott. Michele Grison
arch. Manuela Parovel
dott. Roberto Prodan

elaborazioni grafiche
geom. Paolo Cernivani
geom. Andrea Conti
m.o. Mauro Pennone
dott. Luca Sussich
dott. arch. Anna Trani
p.i. Andrea Zacchigna

servizio pianificazione urbana
sig. Cristiano Cerniava
arch. Maria Dreossi
dott.ssa Rita Gregoretti
geom. Luca Kerstich
sig.ra Raffaella Trani

hanno inoltre fornito il loro contributo:

servizio edilizia privata
geom. Alga Bartolomei
arch. Francesco Lomuscio

servizio musei scientifici
dott. Nicola Bressi
dott. Andrea Dall'Asta
dott. Andrea Colla

servizio mobilità e traffico
ing. Sara Borgogna
geom. Edoardo Collini

servizio ambiente ed energia
ing. Fabio Morea
ing. Ettore Durante
dott.ssa Annamaria Spallino

città e territorio
per. Pietro Craighero

servizio edilizia pubblica casa rioni
per. Mohammed Violetta

servizio immobiliare
geom. Enrico Giacomelli
geom. Bruno Provedel

**segreteria assessore
pianificazione urbana**
sig.ra Maria Pia Muscas

Studio demografico
Istituto Regionale per gli Studi di Servizio Sociale (IRSSeS)
Corrado Candian
Giuseppe Gesano

studio geologico
dott. geol. Bruno Grego
dott. geol. Paolo Marsich
dott. geol. Giovanni Pietro Pinzani

Si ringrazia per la disponibilità e la collaborazione a titolo gratuito il prof. Livio Poldini, Università degli studi di Trieste

Quaderno delle aree con vincoli particolari

- aree trasformate ai sensi della L.R. n.9/07 –

Premessa

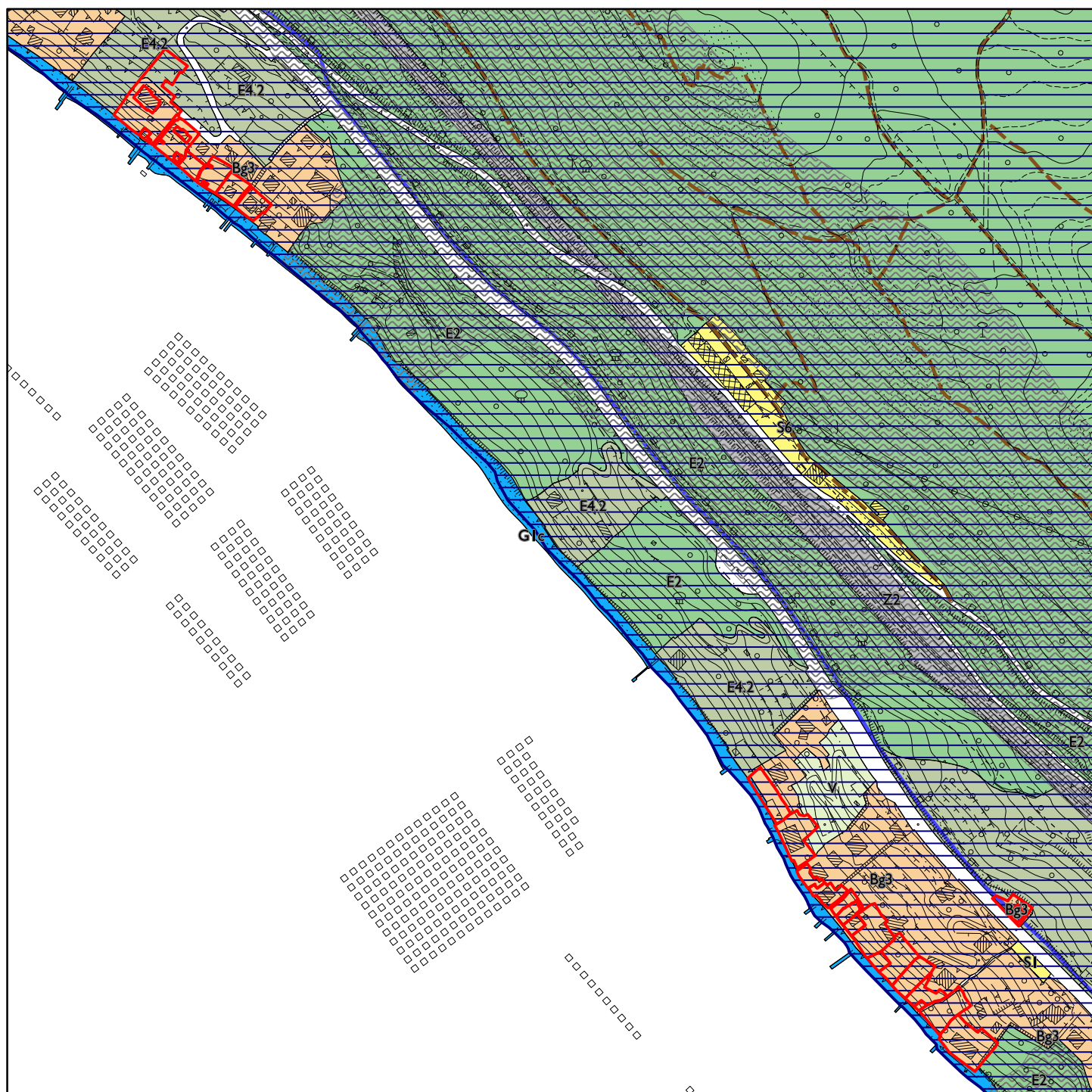
La cartografia di seguito allegata riporta evidenziate con tratto rosso le particelle catastali nelle quali, seppur in parte o integralmente ricomprese nelle zone omogenee di cui all'art. 51 comma 1, della L.R. n.9/07 permane, ai sensi dell' art. 51 comma 2, il vincolo idrogeologico.

**Elenco delle aree per le quali ogni attività comportante trasformazione
dei terreni in altra destinazione d'uso è autorizzata
dall'Ispettorato Ripartimentale delle Foreste di Trieste**

ELENCO PARTICELLE CATASTALI

COMUNE CENSUARIO	F.M.	p.c.n.
BARCOLA	6	1790 - 1791/1 - 1793
COLOGNA	2 - 5	935 - 941/1 - 943/2-/4 - 946/1-/2-/4-/6 - 967 - 968 - 969 - 1174 - 1223/2-/3-/4 - 1224/1-/2-/3 - 1225 - 1226 - 1227 - 1228 -1245 - 1246/2 - 1247 - 1248 - 1250/2 - 1251/1 - 1252/1-/2 - 1254/3 - 1271/2-/3 - 1272/1-/2 - 1279 - 1282 - 1283 - 1286 - 1120 - 1121/3 - 867/1 - 977/1
CONTOVELLO	11	1357 - 1358/4-/10
GRETTA	1 - 6 - 10	13 - 214/1 - 1455 - 1457/2 - 1460 - 1901 - 2060/1
GUARDIELLA	9 - 14	61/2 - 1381/1-/2-/7-/8-/9-/11-/12-/14-/16 - 1379 - 1386 - 1387 - 1388 - 2837/1 - 2838/1 - 2841
LONGERA	6 - 10 - 14	824/1 - 825/1 - 826 - 827 - 828/1 - 830 - 863 - 798/4 - 630
PADRICIANO	1	48/1-/3-55 - 582/2 - 608/116 - 614/14-/32-/42 - 823/7
PROSECCO	4 - 7 - 8 - 11 12 - 16	157 - 246/1-/3 - 248/3 - 279/3 - 399/7 - 401/1 - 402/1 - 1802/6 - 1809/2 - 1814 - 1815 - 1817/1-/2 - 1818 - 1819 - 1820 - 1821 - 1822 - 1823/1-/2 - 1825/1 - 1826/3 - 1827/4 - 1828 - 1829/1-/7 - 1914 - 2609/4
ROIANO	5 - 6	1695/2-/3 - 1696/1-/2-/3 - 1697/1-/2 - 1699/1 - 1701 - 1702/1 - 1703 - 1709/1 - 1753 - 1754 - 1756 - 1757 - 1758 - 1759 - 1760/3-/4 - 1761 - 1762 - 1763 - 1764/1-/2-/3 - 1765 - 1766 - 1767 - 1773/1-/2 - 1779 - 1780 - 1782/2 - 1784 - 1786/2-/3-/4 - 1791/1-/2 - 1798/3 - 1799 - 1801/1 - 1802/2 - 1803/2-/3 - 1809/1 - 1871 - 1872 - 1874 - 1883 - 1929 - 1930/1-/2 - 1931 - 1933/1 - 1934 - 1935/1 - 1936 - 1937/1-/2 - 1938 - 1940/1 - 1941/1-/2 1950/2 - 1953 - 1954 - 1955 - 1956 - 2086 - 2091/1-/2 - 2182 - 2183/1-/2 - 2187 - 2188 - 2191/1 - 2192 - 2195 - 2196 - 2197/1-/2 - 2198/3 - 2199 - 2201 - 2204 - 2205 - 2206 - 2207 - 2210/1-/2-/3 - 2212 - 2404 - 2405 - 2408 - 2410 - 2420 - 2421 - 2422
SANTA MARIA MADDALENA INFERIORE	5 - 22	302/17- 842 - 843/1-/2-/7-/9-/10-/11-/13-/14-/15-/16-/17 - 844 - 845 - 846 - 2450/1
SANTA CROCE	6 - 9 12 - 15 - 18 22	121/1-/4 - 138/1 - 141/1 - 145/2-/4 - 159/1 - 278 - 293/1-/2-/4 - 1004 - 1032/2 - 1035/2-/3 - 1036 - 1037 - 1038 - 1052/4 - 1053/2 - 1054 - 1064/1 - 1065/1 - 1177 - 1206/1 - 1207/2-/3 - 1208 - 1282 - 1283 - 1285/1-/2 - 1286/1 - 1287 - 1300/1-/2 - 1302/6 - 2202 - 2354/5-/7 -3039/3 - 3041/9 - 3053/4 - 3315
TREBICIANO	5 - 7	707/4 - 1599/69 - 1599/70 - 1599/74
OPICINA	5 - 19	4792/1 - 4795/2 - 5475/8 - 4774/4 - 4775/2 - 4776/2 - 4776/1 - 4800 - 5475/7 - 3039/1 - 3039/2 - 3040/1 - 3040/2 - 2064

ZONE OMOGENEE SOGGETTE AI SENSI DELL'ART. 51 - L.R. n.9 - 23/04/07



LEGENDA



Vincolo idrogeologico - R.D.L. 3267/23



p.c.n. interessate

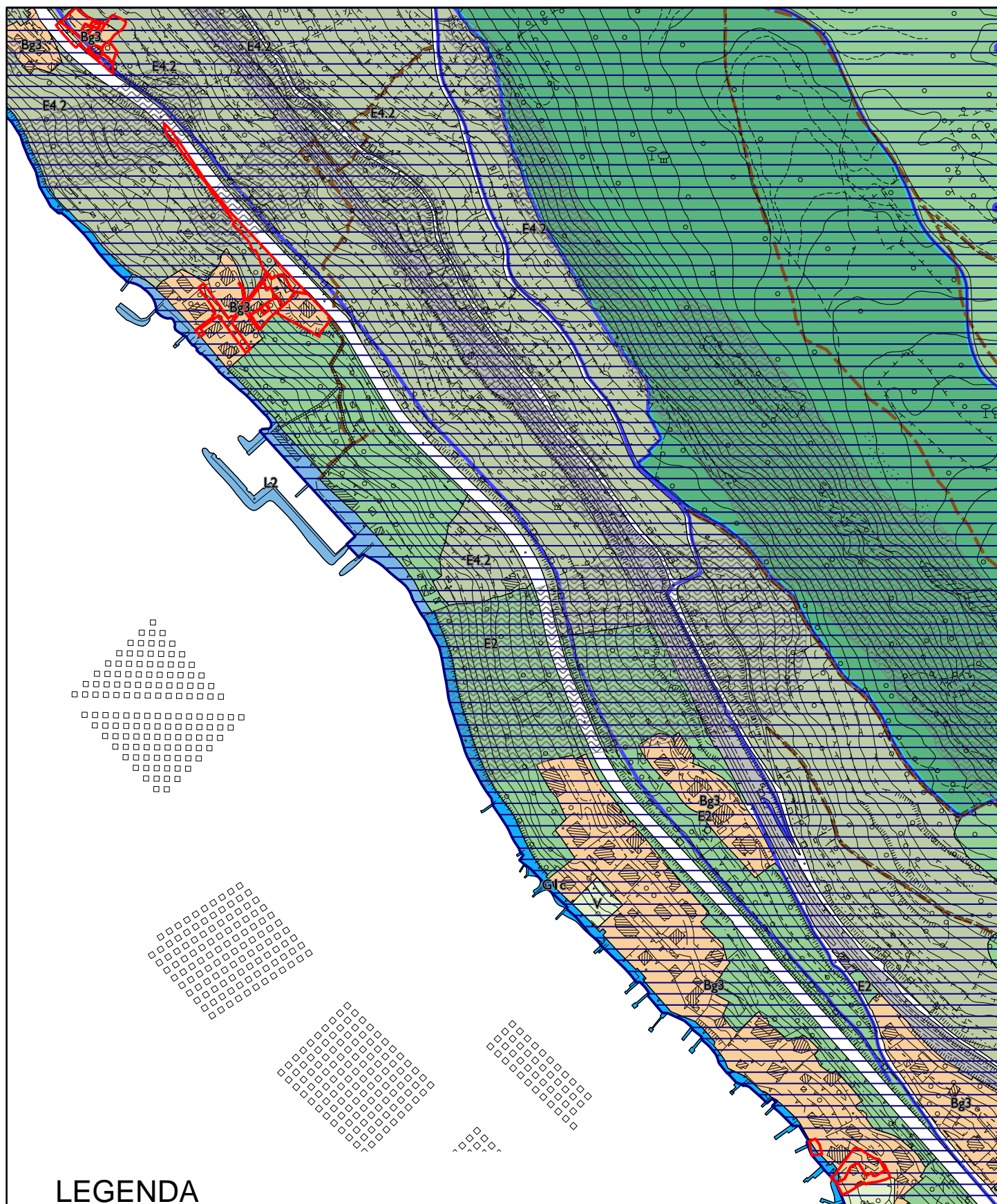
C.C. di Santa Croce F.M. 6 - 9 - 12

pp.cc.nn. 121/1-/4 - 138/1 - 141/1 - 145/2-/4 - 159/1 - 278

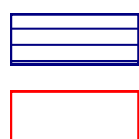
293/1-/2-/4 - 1004 - 1032/2 - 1035/2-/3 - 1036

1037 - 1038 - 1052/4 - 1053/2 - 1054 - 1064/1

1065/1



LEGENDA



Vincolo idrogeologico - R.D.L. 3267/23

p.c.n. interessate

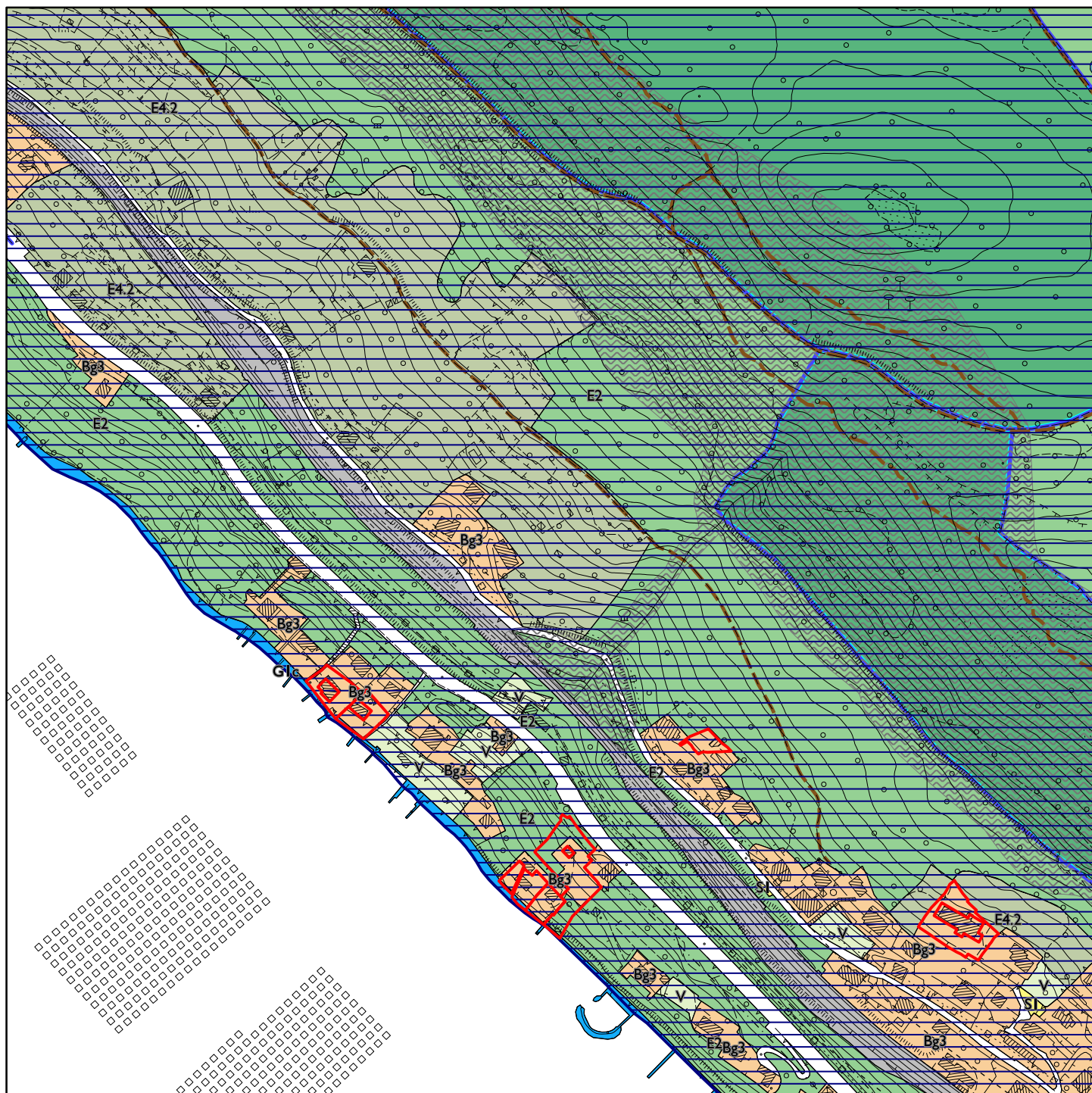
C.C. di Santa Croce F.M. 12 - 15 - 18

pp.cc.nn. 1177 - 1206/1 - 1207/2-/3 - 1208 - 1282 - 1283

1285/1-/2 - 1286/1 - 1287 - 1300/1-/2 - 1302/6

2202 - 2354/5-/7 - 3315

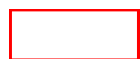
ZONE OMOGENEE SOGGETTE AI SENSI DELL'ART. 51 - L.R. n.9 - 23/04/07



LEGENDA



Vincolo idrogeologico - R.D.L. 3267/23



p.c.n. interessate

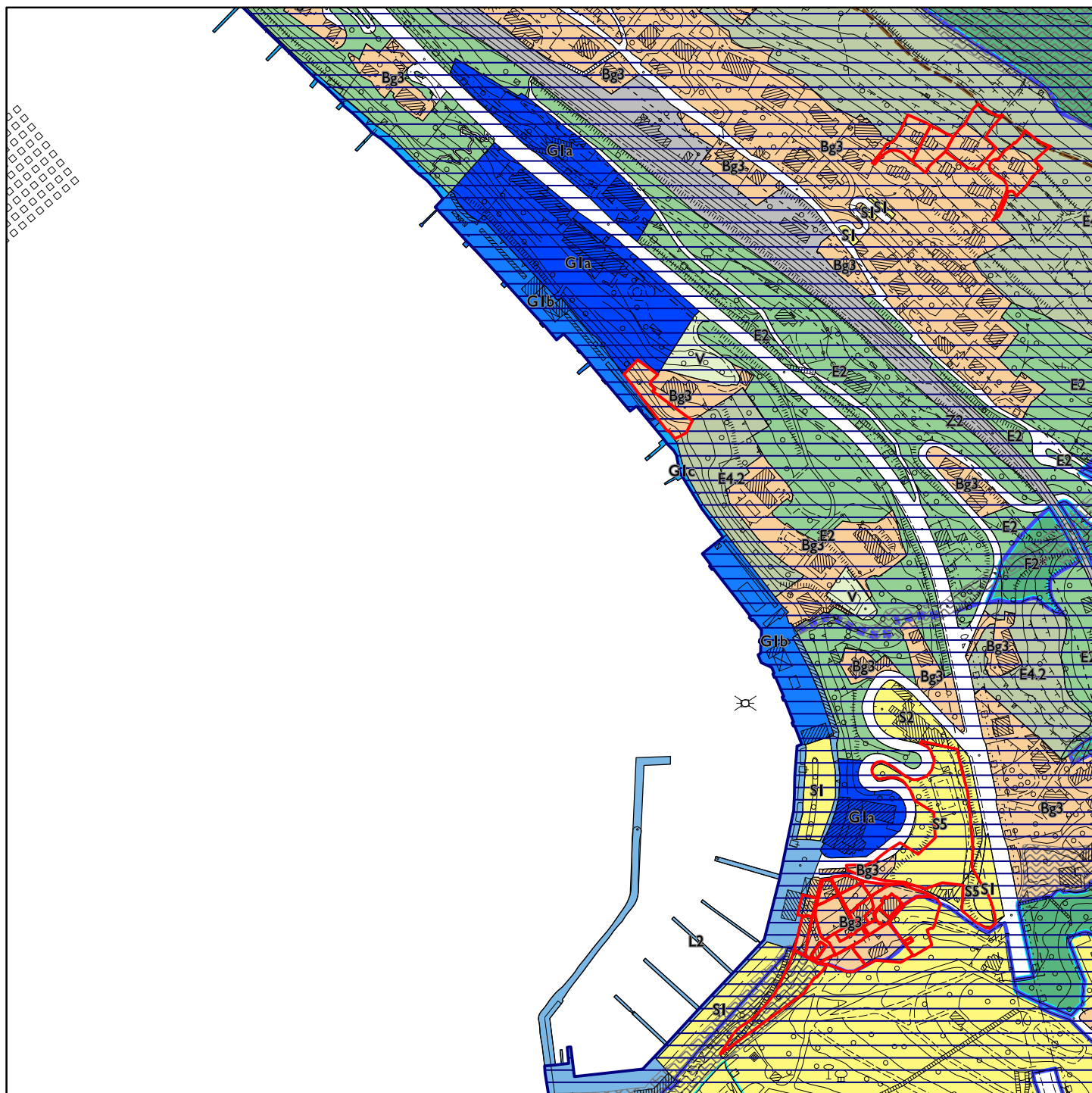
C.C. di Santa Croce F.M. 22

pp.cc.nn. 3039/3 - 3041/9 - 3053/4

C.C. di Prosecco F.M. 4 - 7

pp.cc.nn. 157 - 246/1-3 - 248/3 - 2609/4

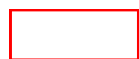
ZONE OMOGENEE SOGGETTE AI SENSI DELL'ART. 51 - L.R. n.9 - 23/04/07



LEGENDA



Vincolo idrogeologico - R.D.L. 3267/23



p.c.n. interessate

C.C. di Prosecco F.M. 7 - 8 - 11 - 12 - 16

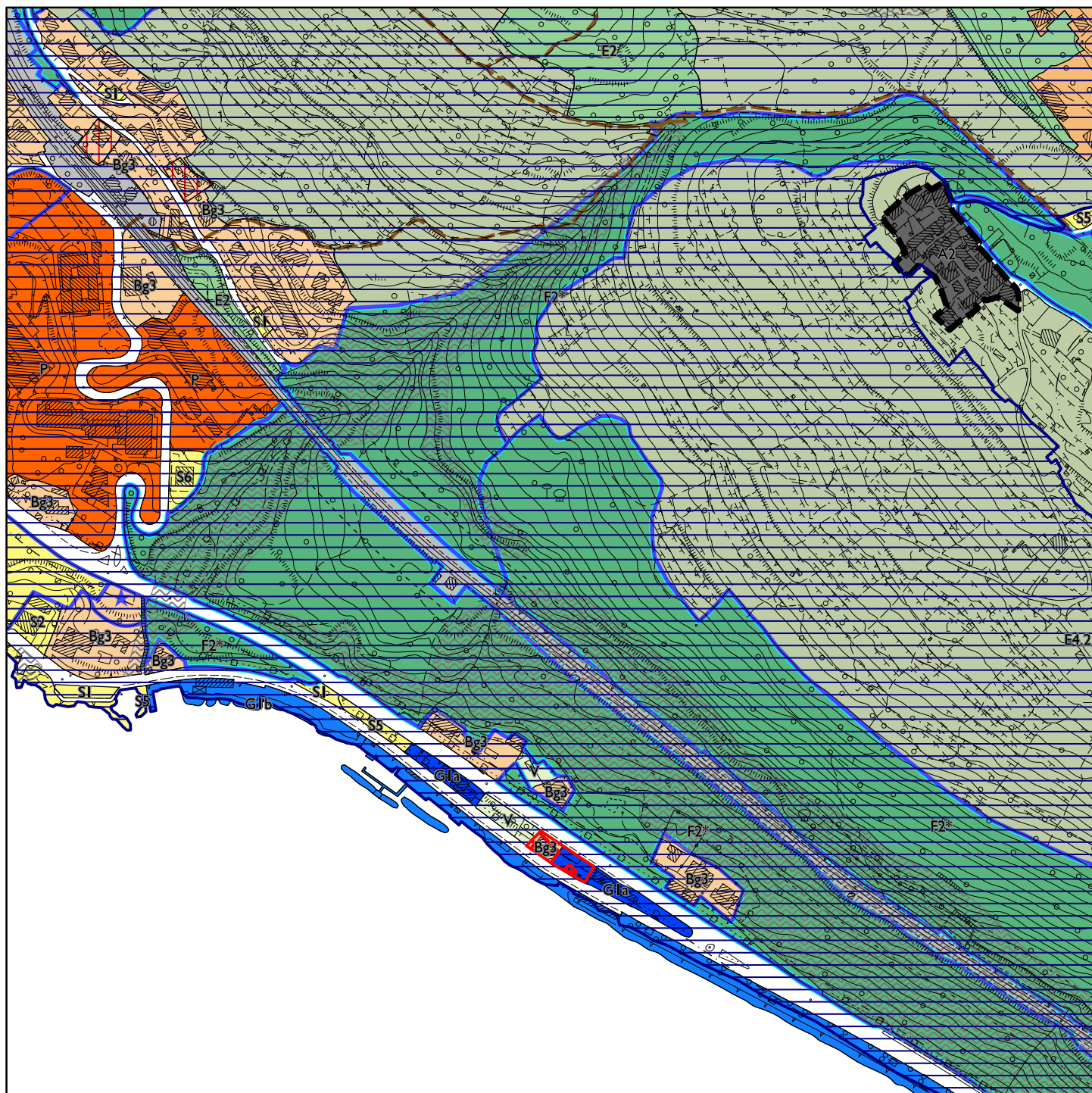
pp.cc.nn. 279/3 - 399/7 - 401/1 - 402/1 - 1802/6 - 1809/2

1814 - 1815 - 1817/1-2 - 1818 - 1819 - 1820

1821 - 1822 - 1823/1-2 - 1825/1 - 1826/3 - 1827/4

1828 - 1829/1-7 - 1914

ZONE OMOGENEE SOGGETTE AI SENSI DELL'ART. 51 - L.R. n.9 - 23/04/07



LEGENDA



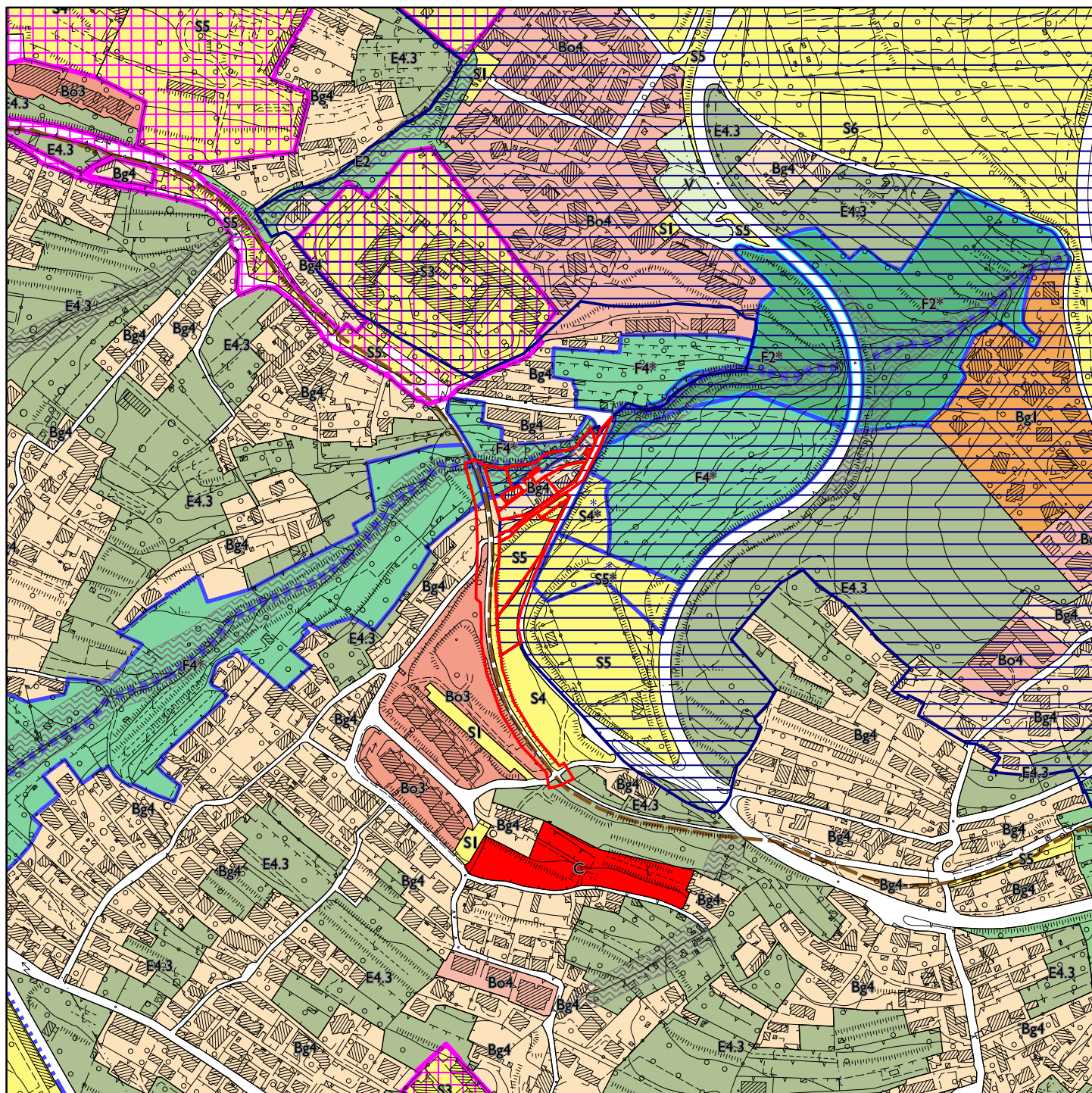
Vincolo idrogeologico - R.D.L. 3267/23



p.c.n. interessate

C.C. di Contovello F.M. 11 pp.cc.nn. 1357 - 1358/4-/10

ZONE OMOGENEE SOGGETTE AI SENSI DELL'ART. 51 - L.R. n.9 - 23/04/07



LEGENDA



Vincolo idrogeologico - R.D.L. 3267/23



p.c.n. interessate

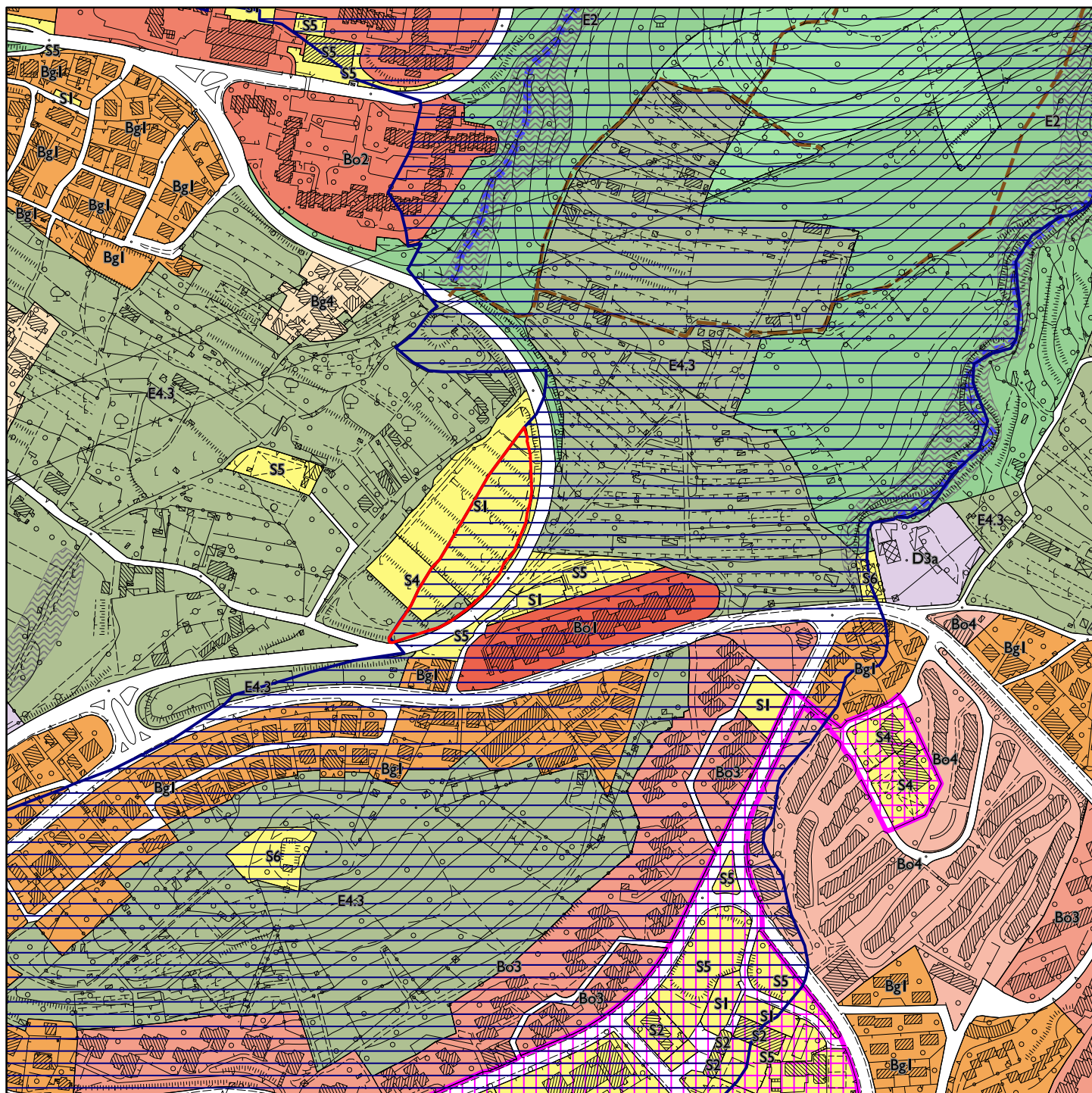
C.C. di Santa Maria Maddalena Inf. F.M. 5

pp.cc.nn. 302/17 - 842 -

843/1-/2-/7-/9-/10-/11-/13-/14-/15-/16-/17- 844 -

845 - 846

ZONE OMOGENEE SOGGETTE AI SENSI DELL'ART. 51 - L.R. n.9 - 23/04/07



LEGENDA



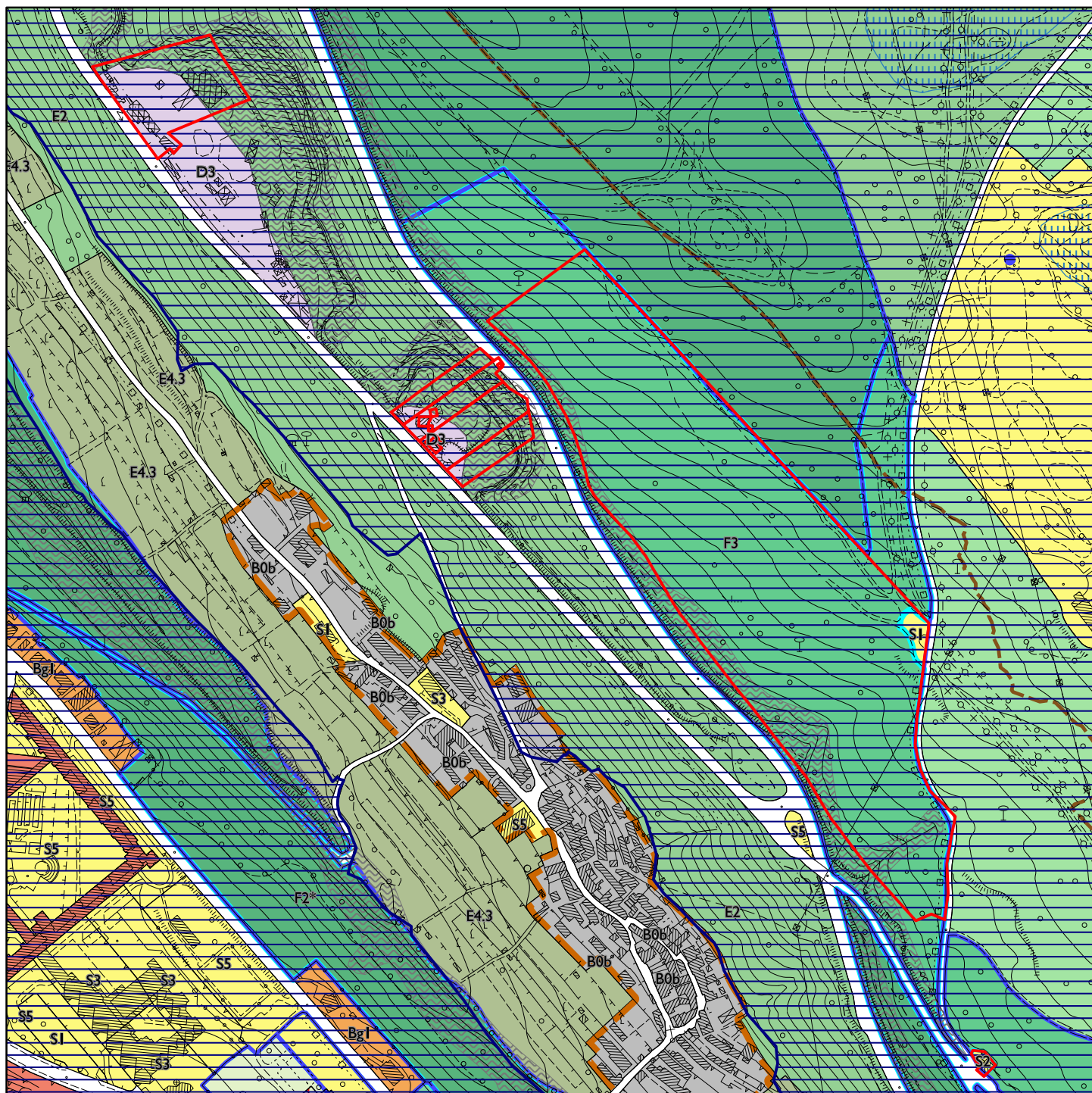
Vincolo idrogeologico - R.D.L. 3267/23



p.c.n. interessate

C.C. di Santa Maria Maddalena Inf. F.M. 22
pp.cc.nn. 2450/1

ZONE OMOGENEE SOGGETTE AI SENSI DELL'ART. 51 - L.R. n.9 - 23/04/07



LEGENDA



Vincolo idrogeologico - R.D.L. 3267/23

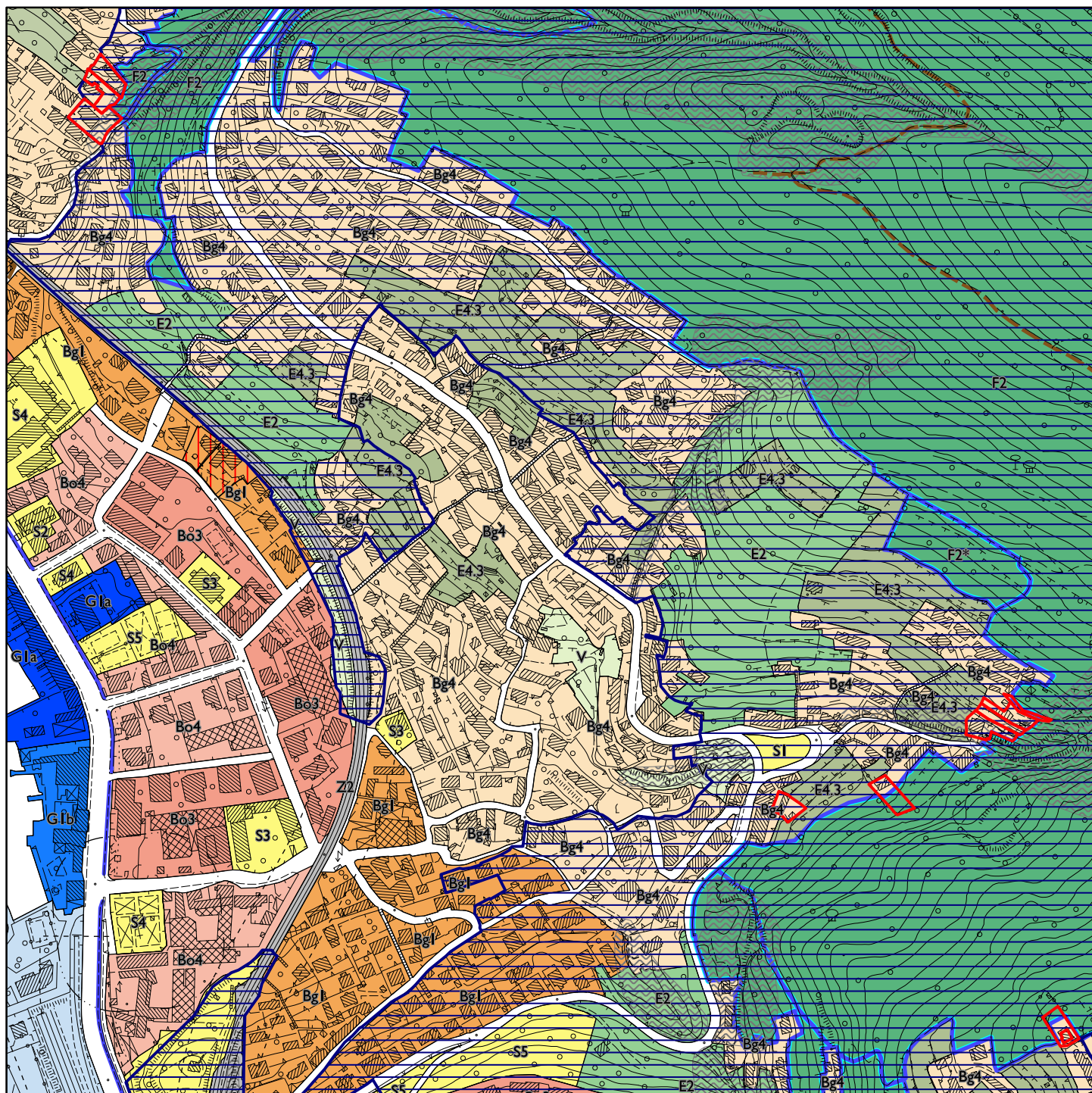


p.c.n. interessate

C.C. di Longera F.M. 6 - 10 - 14

pp.cc.nn. 824/1 - 825/1 - 826 - 827 - 828/1 - 830 - 863
798/4 - 630

ZONE OMOGENEE SOGGETTE AI SENSI DELL'ART. 51 - L.R. n.9 - 23/04/07



LEGENDA



Vincolo idrogeologico - R.D.L. 3267/23

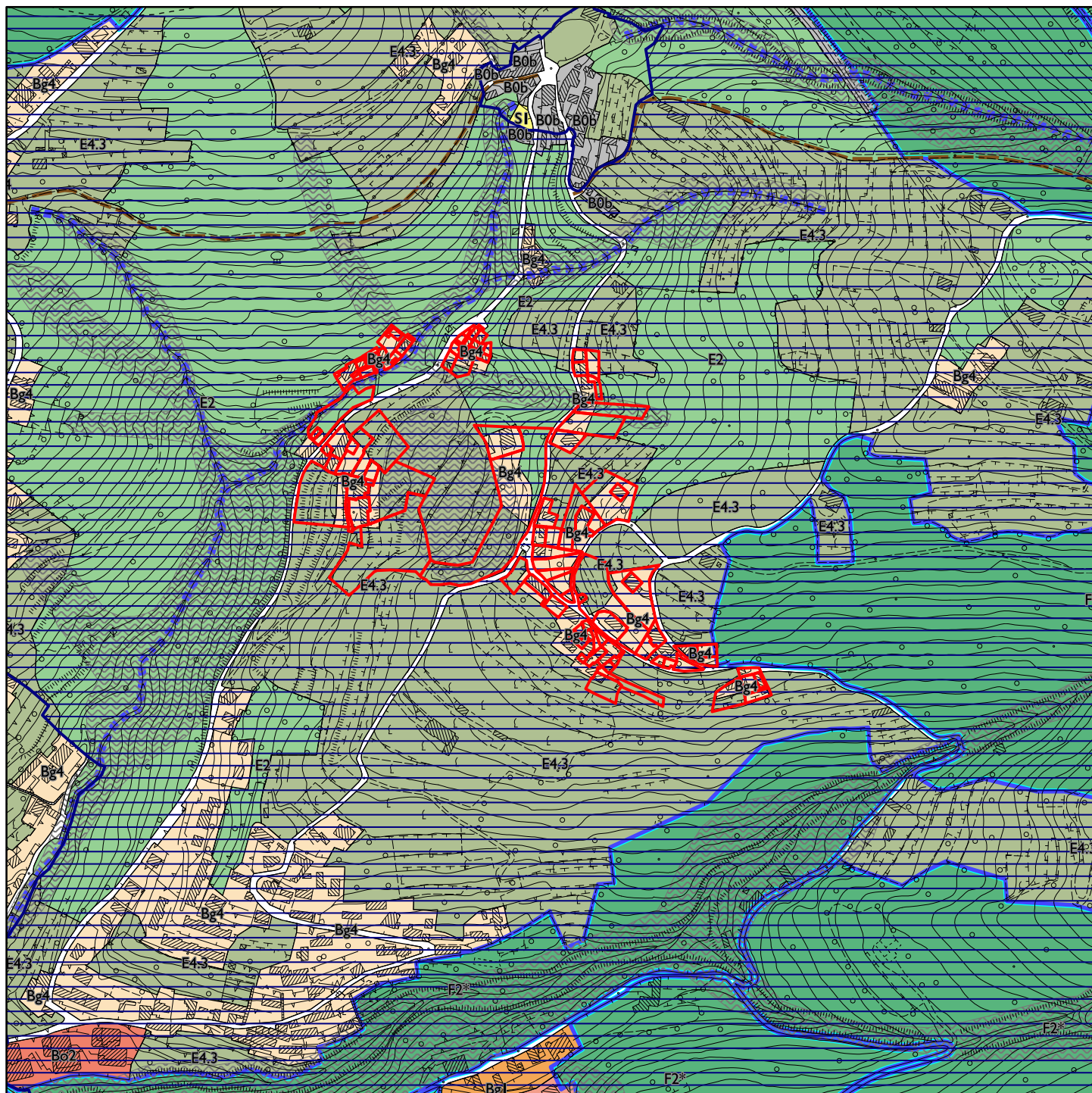


p.c.n. interessate

C.C. di Barcola F.M. 6 pp.cc.nn. 1790 - 1791/1 - 1793

C.C. di Greta F.M. 1 - 6 - 10

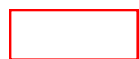
pp.cc.nn. 13 - 214/1 - 1455 - 1457/2 - 1460 - 1901 - 2060/1



LEGENDA

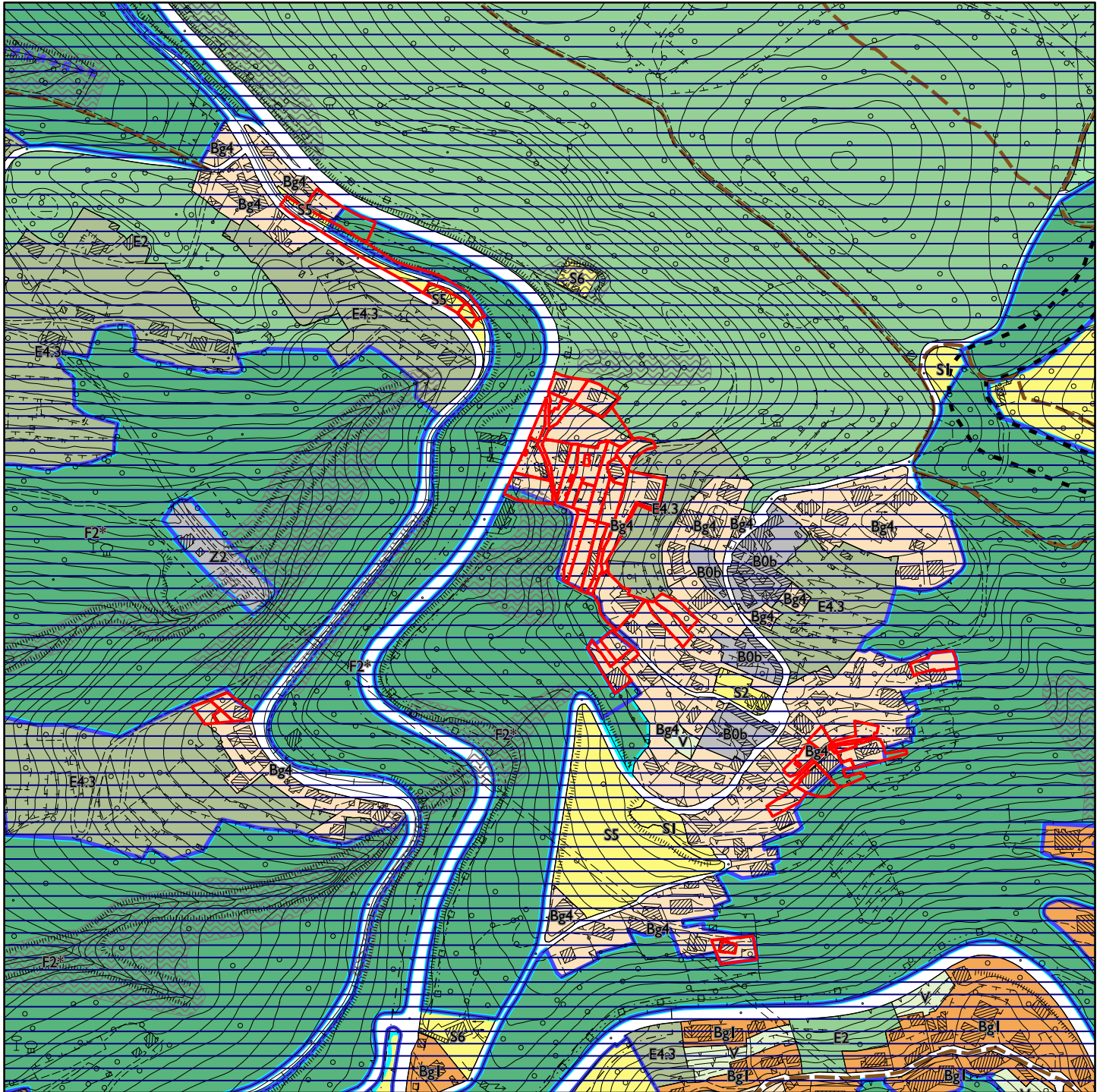


Vincolo idrogeologico - R.D.L. 3267/23



p.c.n. interessate
C.C. di Roiano F.M. 5 - 6

pp.cc.nn. 1695/2-/3 - 1696/1-/2-/3 - 1697/1-/2 - 1699/1 - 1701 - 1702/1 - 1703 - 1709/1 - 1753
1754 - 1756 - 1757 - 1758 - 1759 - 1760/3-/4 - 1761 - 1762 - 1763 - 1764/1-/2-/3
1765 - 1766 - 1767 - 1773/1-/2 - 1779 - 1780 - 1782/2 - 1784 - 1786/2-/3-/4
1791/1-/2 - 1798/3 - 1799 - 1801/1 - 1802/2 - 1803/2-/3 - 1809/1 - 1871 - 1872 - 1874
1883 - 1929 - 1930/1-/2 - 1931 - 1933/1 - 1934 - 1935/1 - 1936 - 1937/1-/2 - 1938
1940/1 - 1941/1-/2 - 1950/2 - 1953 - 1954 - 1955 - 1956 - 2182 - 2183/1-/2 - 2187
2188 - 2191/1 - 2192 - 2195 - 2196 - 2197/1-/2 - 2198/3 - 2199 - 2201 - 2204 - 2205
2206 - 2207 - 2210/1 - 2211/1-/2-/3 - 2212 - 2404 - 2405 - 2408 - 2410 - 2420 - 2421
2422



LEGENDA



Vincolo idrogeologico - R.D.L. 3267/23



p.c.n. interessate

C.C. di Roiano F.M. 6 pp.cc.nn. 2086 - 2091/1-/2

C.C. di Cologna F.M. 2 - 5

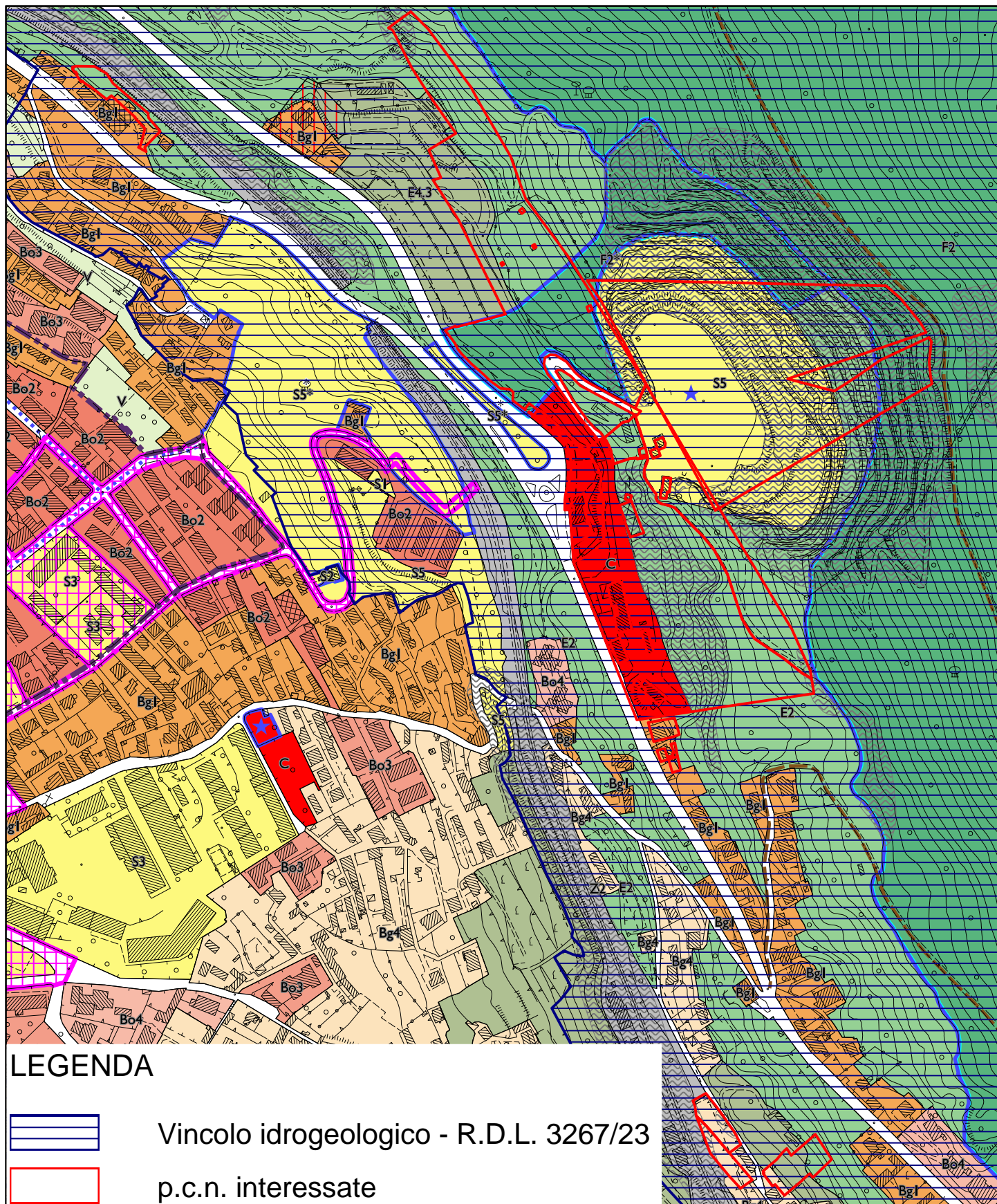
pp.cc.nn. 935 - 941/1 - 943/2-/4 - 946/1-/2-/4-/6 - 967 - 968 - 969

1174 - 1223/2-/3-/4 - 1224/1-/2-/3 - 1225 - 1226 - 1227

1228 - 1245 - 1246/2 - 1247 - 1248 - 1250/2 - 1251/1

1252/1-/2 - 1254/3 - 1271/2-/3 - 1272/1-/2 - 1279

1282 - 1283 - 1286 - 1120 - 1121/3 - 867/1 - 977/1



LEGENDA



Vincolo idrogeologico - R.D.L. 3267/23



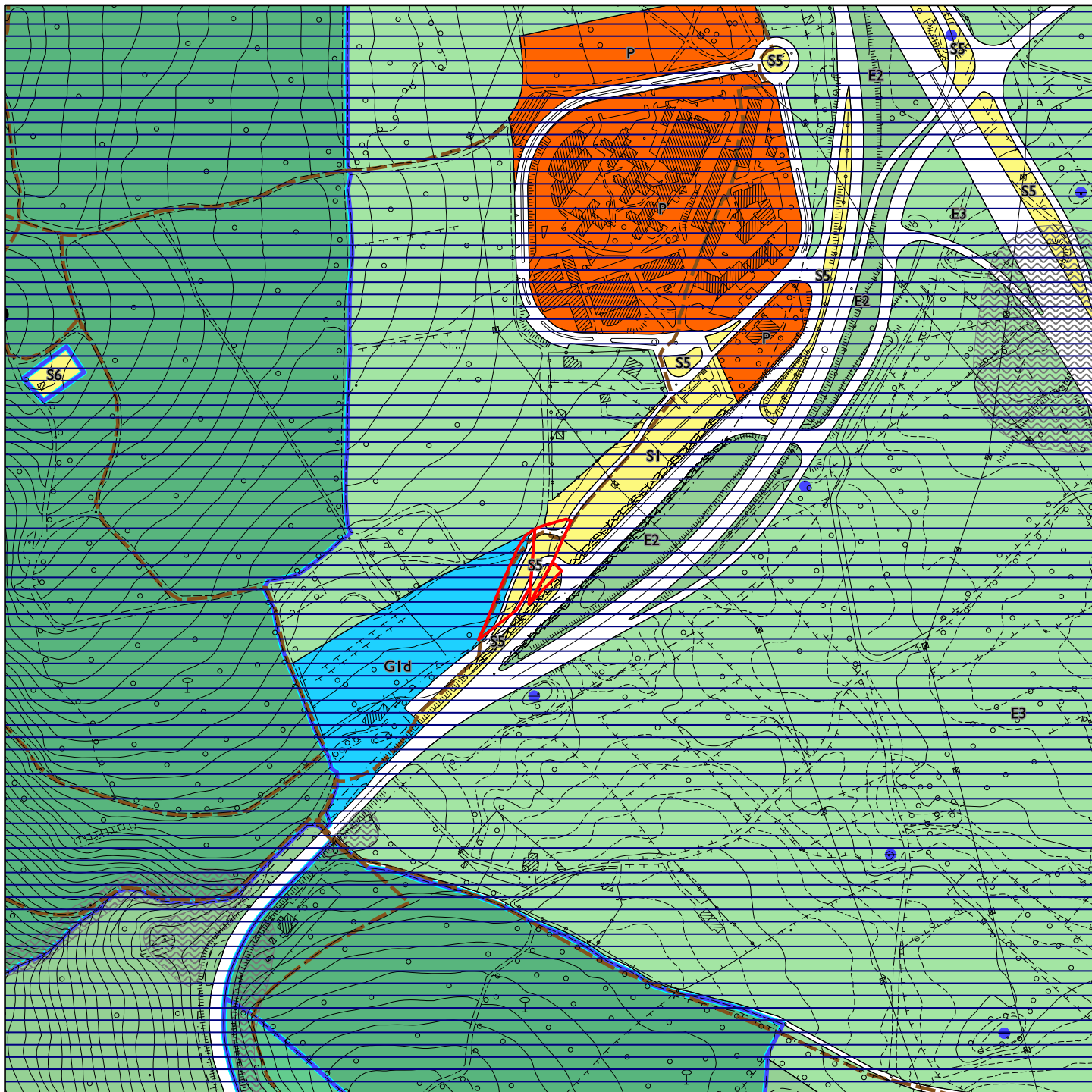
p.c.n. interessate

C.C. di Guardiella F.M. 9 - 14

pp.cc.nn. 61/2 - 1381/1-/2-/7-/8-/9-/11-/12-/14-/16 - 1379 - 1386
1387 - 1388 - 2837/1 - 2838/1 - 2841

C.C. Padriciano F.M. 1 pp.cc.nn. 48/1-/3-/55 - 614/14-/32-/42

C.C. di Trebiciano F.M. 7 p.c.n. 707/4



LEGENDA



Vincolo idrogeologico - R.D.L. 3267/23

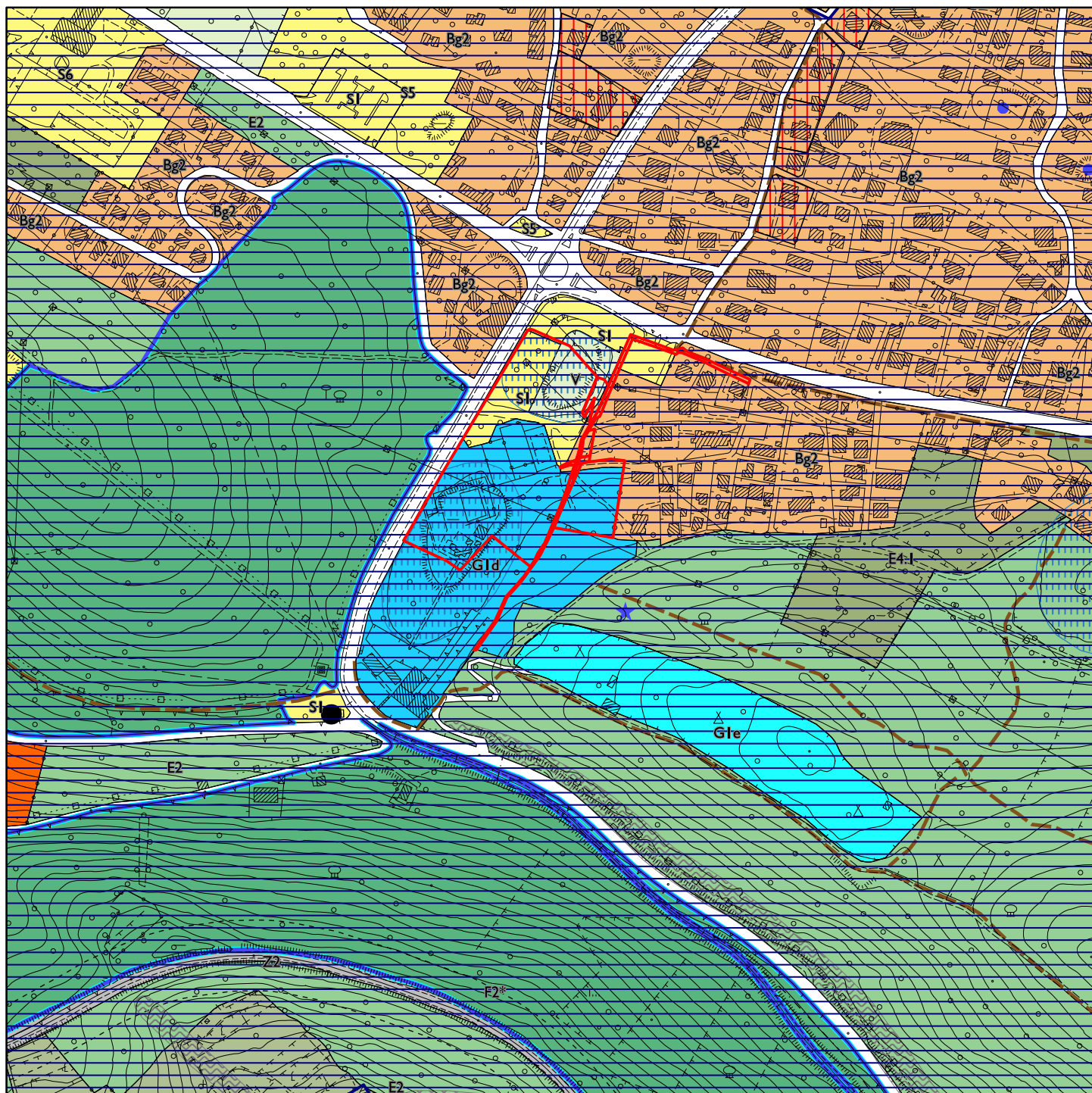


p.c.n. interessate

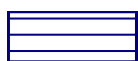
C.C. di Padriciano F.M. 1

pp.cc.nn. 582/2 - 608/116 - 823/7

ZONE OMOGENEE SOGGETTE AI SENSI DELL'ART. 51 - L.R. n.9 - 23/04/07



LEGENDA



Vincolo idrogeologico - R.D.L. 3267/23



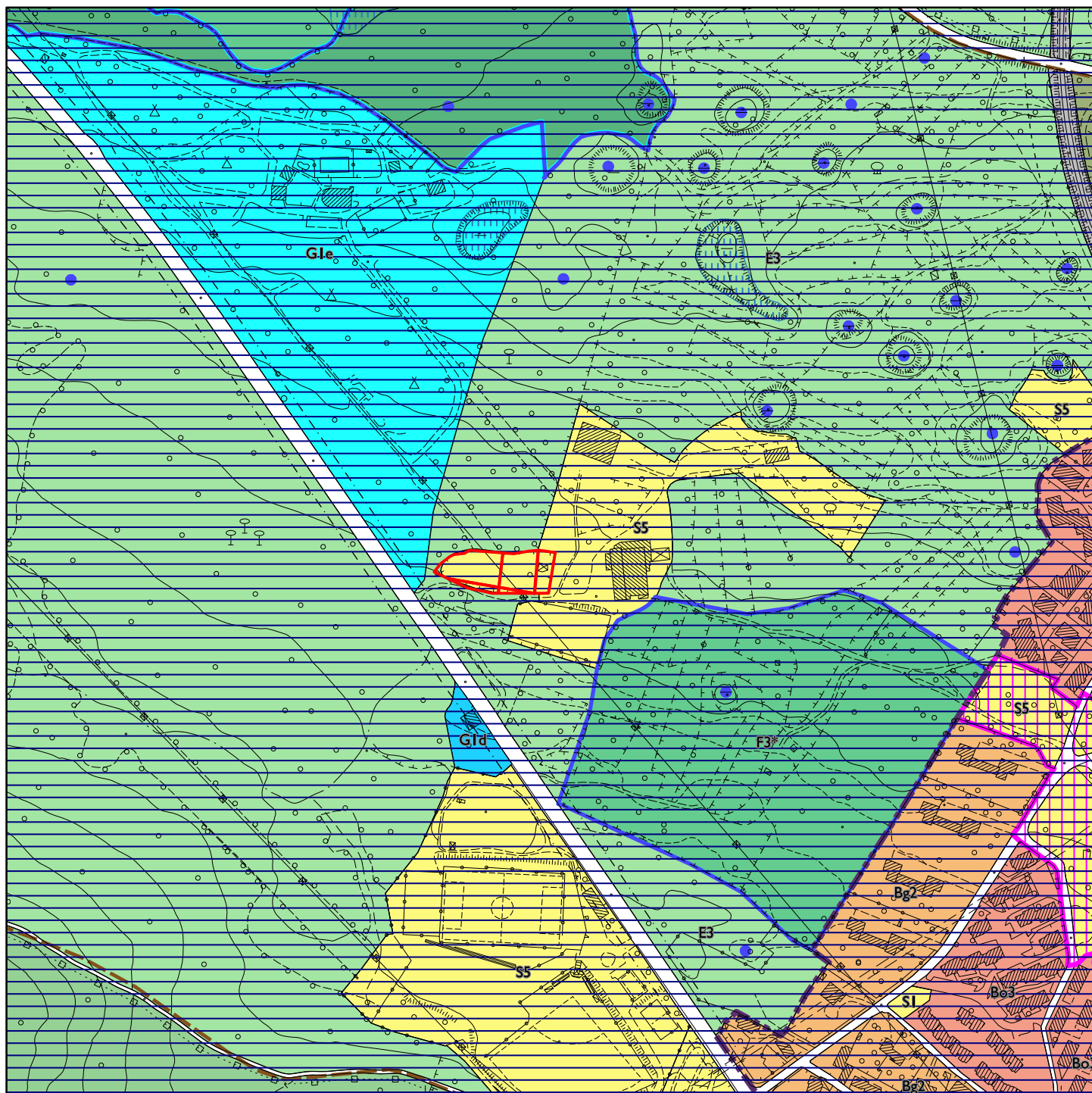
p.c.n. interessate

C.C. di Opicina F.M. 19

pp.cc.nn. 4792/1 - 4795/2 - 4774/4 - 4775/2 - 4776/1 - 4776/2

4800 - 5475/7 - 5475/8

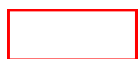
ZONE OMOGENEE SOGGETTE AI SENSI DELL'ART. 51 - L.R. n.9 - 23/04/07



LEGENDA



Vincolo idrogeologico - R.D.L. 3267/23

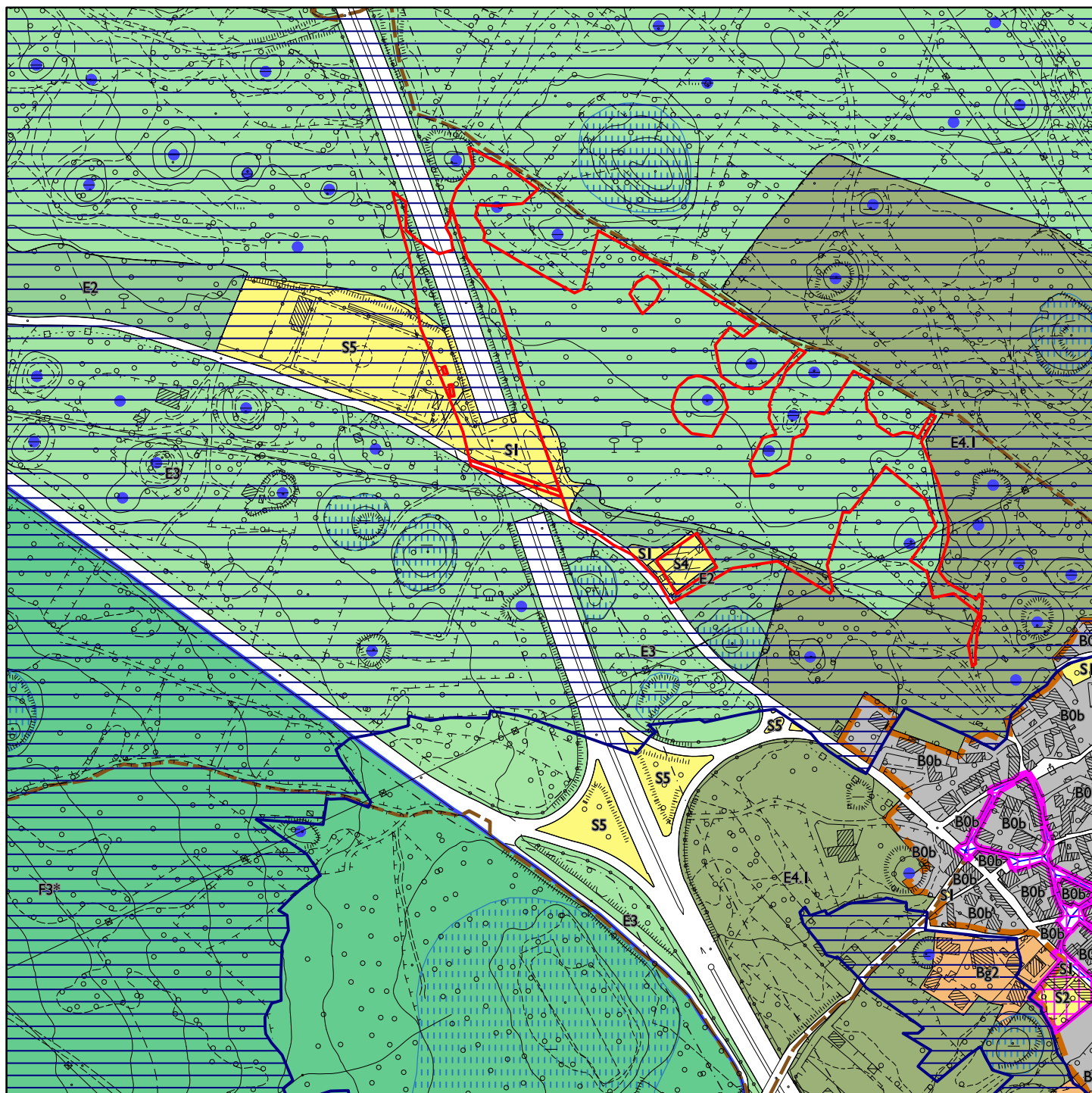


p.c.n. interessate

C.C. di Opicina F.M. 5

pp.cc.nn. 3039/1 - 3039/2 - 3040/1 - 3040/2 - 2064

ZONE OMOGENEE SOGGETTE AI SENSI DELL'ART. 51 - L.R. n.9 - 23/04/07



LEGENDA



Vincolo idrogeologico - R.D.L. 3267/23



p.c.n. interessate

C.C. di Trebiciano F.M. 5

pp.cc.nn. 1599/69 - 1599/70 - 1599/74