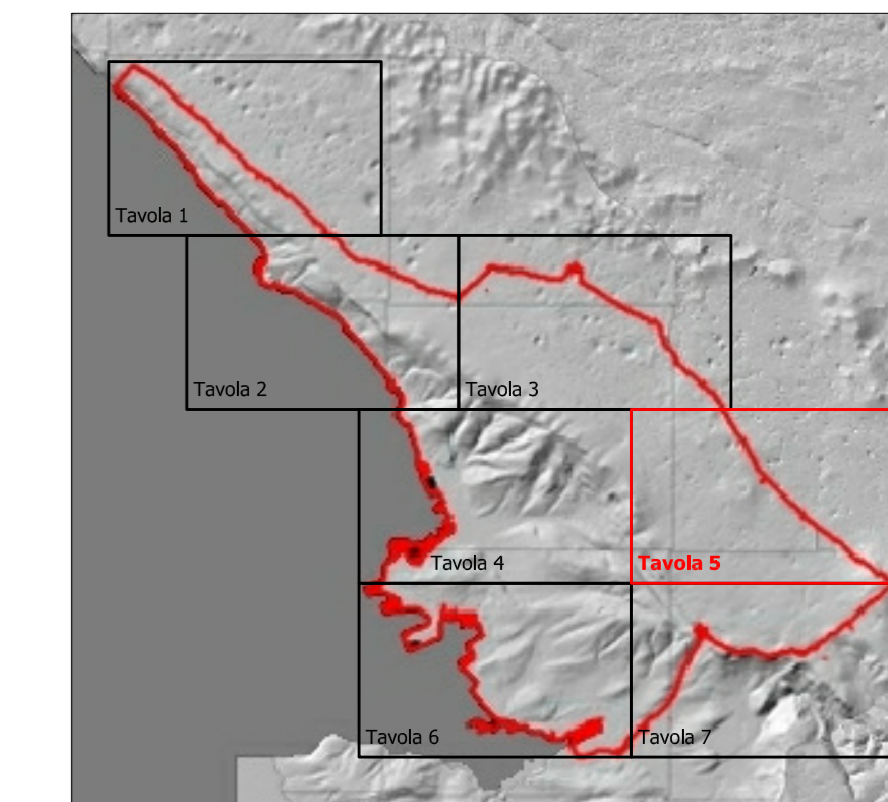


PIANO REGOLATORE GENERALE COMUNALE
 Variante Generale



Direttore dell'Area Città e Territorio Arch. Maria Casati

Gruppo di lavoro per lo studio geologico

Progettazione e Coordinamento generale:

Direttore del Servizio Pianificazione Urbana Arch. Maria Genovese

Dott. geol. Bruno Grego

Ufficio di Piano

Progettazione Arch. Fiala Cigabotto

Arch. Sabrina Anna Lenzi

Arch. Francesco Spina

Arch. Roberto Romano

Arch. Elisabetta Mikowich

Cartografi

Dott. Luca Sussich

Dott.ssa Anna Trani

Ufficio di Piano Servizio Pianificazione Urbana

Dott. Roberto Prodan

Dott. Roberto Prodan

Dott. geol. Paolo Marsich

Dott. geol. Giovanni Pietro Pizzari

Data: 27/06/2013 Scala 1:5000 - CTRN aggiornata a cura del Comune

TAVOLA 5

STUDIO GEOLOGICO
CARTA DELLA ZONIZZAZIONE
GEOLOGICO TECNICA



LEGENDA

ZG1

Dolina con diametro minore di 50 m - ZG1

ZG2

ZG3

ZG4

ZG5

ZG6

ZG7

Limite superiore della zona soggetta a verifica della quota altimetrica di sicurezza nei confronti del fenomeno di Ingressione marina

Confine comunale

