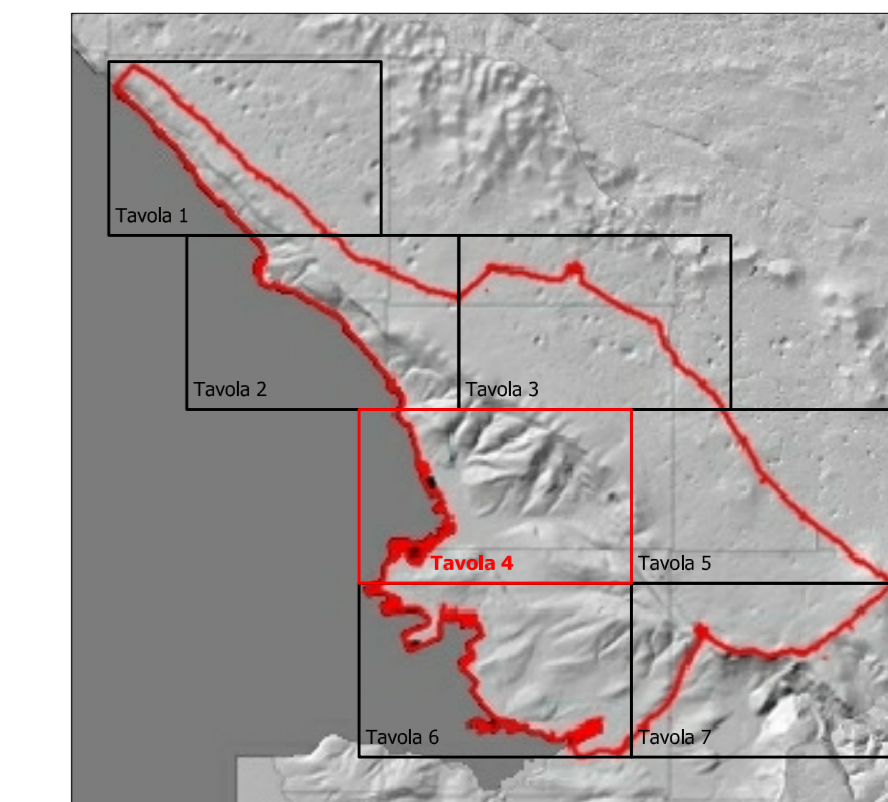


PIANO REGOLATORE GENERALE COMUNALE
Variante Generale



Direttore dell'Area Città e Territorio Arch. Marina Casati

Gruppo di lavoro per lo studio geologico

Progettazione e Coordinamento generale:

Direttore del Servizio Pianificazione Urbana Arch. Maria Genovese

Dott. geol. Bruno Grego

Ufficio di Piano

Servizio Pianificazione Urbana

Progettazione

Dott. Roberto Piroddi

Arch. Fiala Cigabotto

Arch. Mariavella Paronoff

Arch. Sabina Anna Lenoci

Arch. Francesco Spina

Arch. Roberto Romano

Arch. Sławomir Miodowich

Cartografi

Dott. Luca Sussich

Dott.ssa Anna Trani

Dott. geol. Paolo Marsili

Dott. geol. Giovanni Pietro Pizzari

STUDIO GEOLOGICO
CARTA DELLA ZONIZZAZIONE
GEOLOGICO TECNICA

Data: 27/06/2013 Scala 1:5000 - CTRN aggiornata a cura del Comune



TAVOLA 4

Trieste

LEGENDA

ZG1

Dolina con diametro minore di 50 m - ZG1

ZG2

ZG3

ZG4

ZG5

ZG6

ZG7

Limite superiore della zona soggetta a verifica della quota altimetrica di sicurezza nei confronti del fenomeno di ingressione marina

Confine comunale

