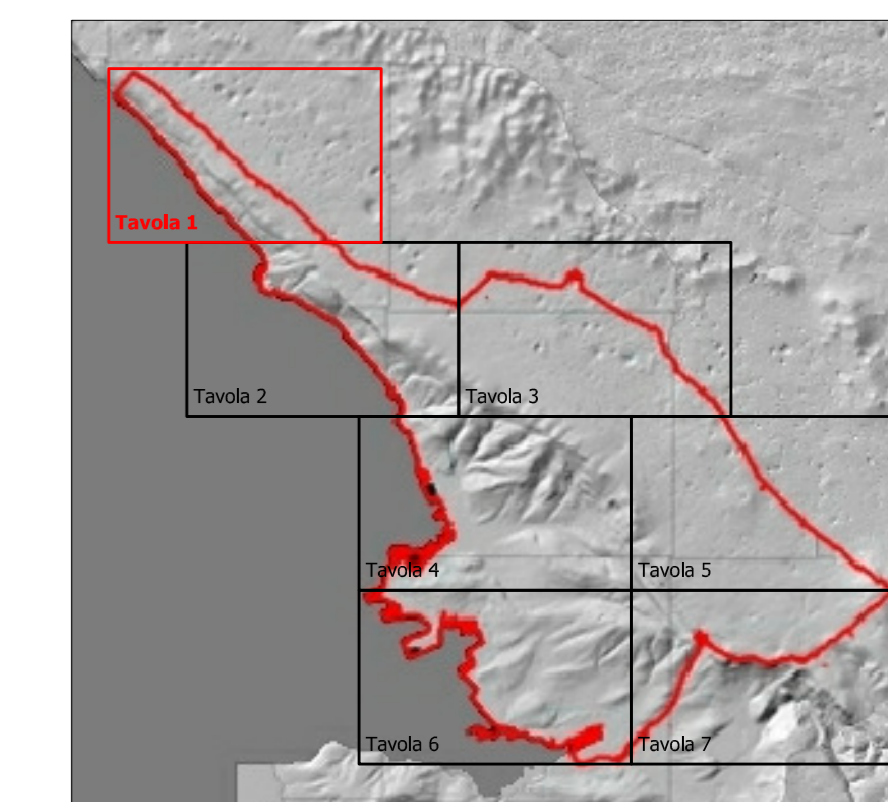




PIANO REGOLATORE GENERALE COMUNALE
 Variante Generale



Direttore dell'Area Città e Territorio Arch. Maria Casati

Gruppo di lavoro per lo studio geologico

Progettazione e Coordinamento generale:

Direttore del Servizio Pianificazione Urbana Arch. Maria Genovese

Dott. geol. Bruno Grego

Ufficio di Piano

Servizio Pianificazione Urbana

Progettazione

Dott. Roberto Pizzoli

Arch. Silvia Cigabotto

Arch. Mariavittoria Paronoff

Arch. Sabrina Anna Lenzi

Dott. geol. Paolo Marsich

Arch. Francesco Spina

Arch. Roberto Romano

Arch. Elisabetta Miszowich

Cartografi

Dott. Luca Salschi

Dott.ssa Anna Trani

Dott. geol. Giovanni Pietro Pizzari

STUDIO GEOLOGICO
CARTA DELLA ZONIZZAZIONE
GEOLOGICO-TECNICA

Data: 27/06/2013 Scala 1:5000 - CTRN aggiornata a cura del Comune

GZ

TAVOLA 1

LEGENDA

ZG1

Dolina con diametro minore di 50 m - ZG1

ZG2

ZG3

ZG4

ZG5

ZG6

ZG7

Limite superiore della zona soggetta a verifica della quota altimetrica di sicurezza nei confronti del fenomeno di Ingresso marina

Confine comunale

