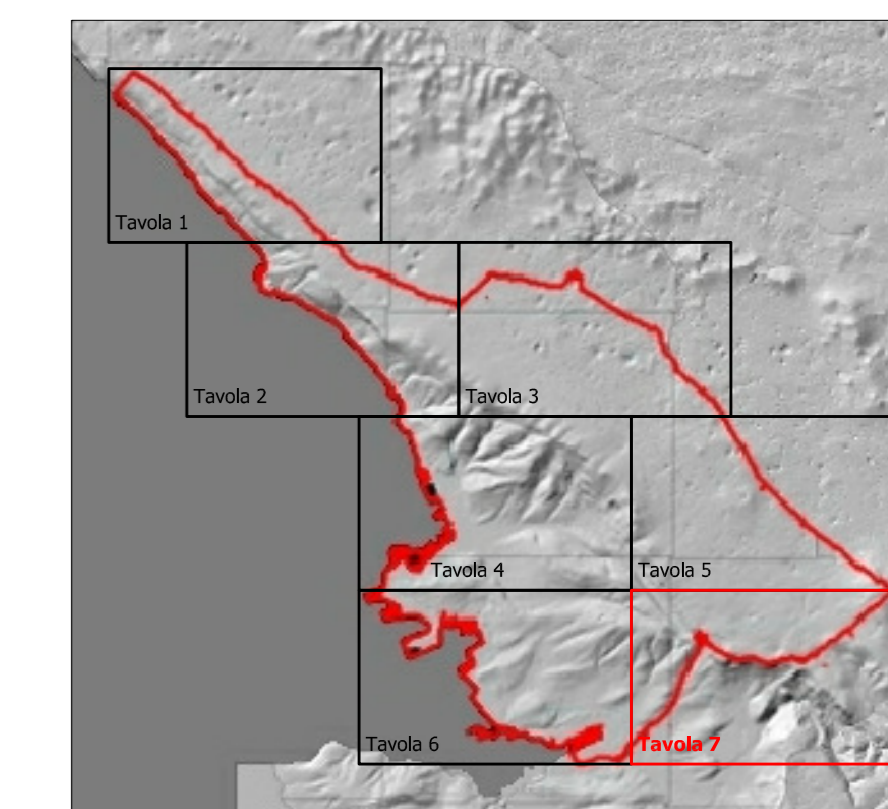




**PIANO REGOLATORE GENERALE COMUNALE**  
**Variante Generale**



Direttore dell'Area Città e Territorio Arch. Maria Casati  
 Gruppo di lavoro per lo studio geologico  
 Progettazione e Coordinamento generale: Dott. geol. Bruno Grego  
 Dirigente del Servizio Pianificazione Urbana Arch. Maria Genovesi  
 Ufficio di Piano Servizio Pianificazione Urbana  
 Progettazione Dott. Roberto Pizzari  
 Arch. Silvia Cigabotto Arch. Sabrina Anna Lenzi  
 Arch. Francesco Squarzi Arch. Roberto Romano  
 Arch. Elisabetta Misulovich Cartografi  
 Dott. Luca Sussani  
 Dott.ssa Anna Franz  
 Dott. geol. Giovanni Pietro Pizzari

**STUDIO GEOLOGICO**  
**CARTA GEOMORFOLOGICA**  
**E DELL'IDROGRAFIA SUPERFICIALE**  
 Data: 27/06/2013 Scala 1:5000 - CTRN aggiornata a cura del Comune

**GG**  
 TAVOLA 7

**LEGENDA**

- Area allagata
- Area allagata storicamente (sensu R.U.F.N.G., 1996)
- Altezza acqua sopra quota marnapiedale
- Canale artificiale
- Canale artificiale tombato
- Corso d'acqua principale
- Corso d'acqua secondario permanente
- Corso d'acqua secondario temporaneo
- Numero di riferimento per la descrizione delle linee di impluvio
- Ruscellamento
- Scorrimento idrico rilevato o potenziale lungo viabilità
- Sovralluvionamento
- Aree a ristagno d'acqua rilevato o potenziale - pozzi naturali
- Briglie o opere di regolazione idraulica efficiente/efficace
- Serie di briglie o opere di regolazione idraulica efficienti/efficaci
- Briglie o opere di regolazione idraulica non efficiente/non efficace
- Serie di briglie o opere di regolazione idraulica non efficienti/non efficaci
- Imbocco o sbocco efficiente/efficace di condotta sotterranea
- Imbocco o sbocco non efficiente/non efficace di condotta sotterranea
- Opere o scarpate prossime alle sponde e potenzialmente critiche per il deflusso delle acque
- Aree ad instabilità geotecnica diffusa
- Dissesti geologici da catalogo regionale
- Frana o paleofrana desunta da fotointerpretazione
- Accumulo di frana
- Evento franoso di modeste dimensioni
- Dissesto stabilizzato
- Orlo di scarpata in dissesto geotecnico
- Discarica
- Discarica non controllata
- Area di cava
- Area a patini - pendii rimodulati a terrazzi
- Cavità carsica
- Dolina
- Dolina con pareti a gradoni
- Dolina con pareti verticali
- Dolina con diametro < 50 m
- Confine comunale

