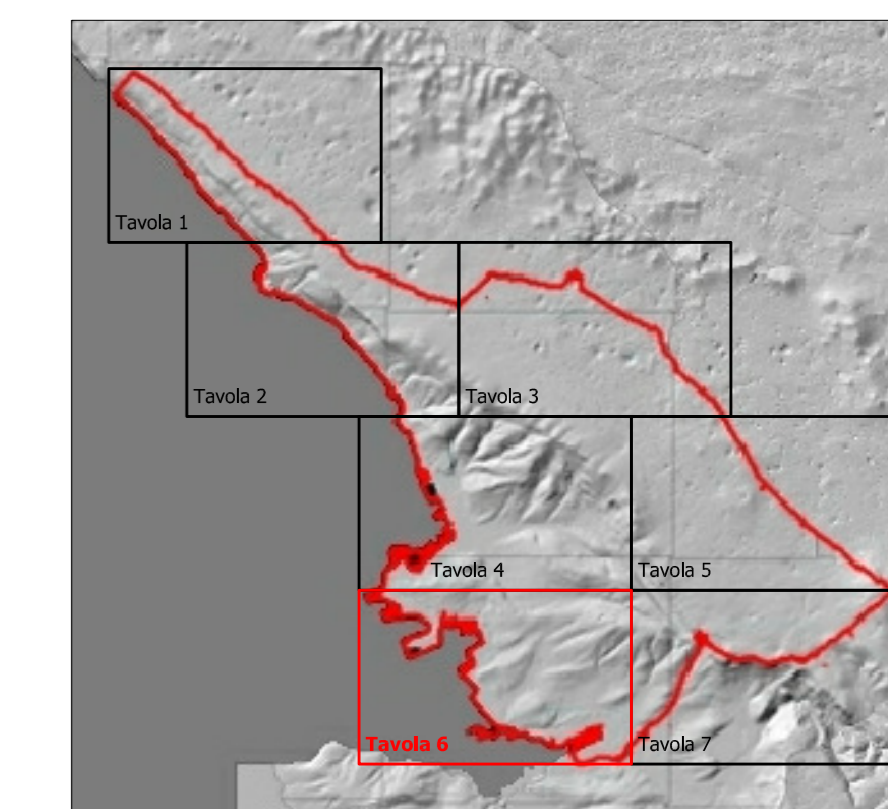




**PIANO REGOLATORE GENERALE COMUNALE**  
**Variante Generale**



Direttore dell'Area Città e Territorio Arch. Maria Casati  
 Gruppo di lavoro per lo studio geologico  
 Progettazione e Coordinamento generale: Dott. geol. Bruno Grego  
 Dirigente del Servizio Pianificazione Urbana Arch. Maria Genovese  
 Ufficio di Piano Servizio Pianificazione Urbana Dott. Roberto Piroddi  
 Progettazione Dott. Roberto Piroddi Arch. Manuel Paronif  
 Arch. Flavio Cigabotto Arch. Manuel Paronif  
 Arch. Sabina Anna Lenzi Dott. geol. Paolo Marsich  
 Arch. Francesco Spina Arch. Manuel Paronif  
 Arch. Roberto Romano  
 Arch. Eleonora Misulovich  
 Cartografi Dott. geol. Giovanni Pietro Pisani  
 Dott. Luca Sussich  
 Dott. ss. Anna Trani

**STUDIO GEOLOGICO**  
**CARTA GEOMORFOLOGICA**  
**E DELL'IDROGRAFIA SUPERFICIALE**  
 Data: 27/06/2013 Scala 1:5000 - CTRN aggiornata a cura del Comune



**LEGENDA**

- Area allagata
- Area allagata storicamente (sensu R.A.F.V.G., 1996)
- Altezza acqua sopra quota marciapiede
- Canale artificiale
- Canale artificiale tombato
- Corso d'acqua principale
- Corso d'acqua secondario permanente
- Corso d'acqua secondario temporaneo
- Numero di riferimento per la descrizione delle linee di inquitrimento
- Ruscellamento
- Scorrimento litico rilevato o potenziale lungo viabilità
- Sovralluvionamento
- Area a ristagno d'acqua rilevato o potenziale - pozze naturali
- Briglia o opera di regolazione idraulica efficiente/efficace
- Serie di briglie o opere di regolazione idraulica efficiente/efficace
- Briglia o opera di regolazione idraulica non efficiente/non efficace
- Serie di briglie o opere di regolazione idraulica non efficiente/non efficace
- Imbocco o sbocco efficiente/efficace di condotta sotterranea
- Imbocco o sbocco non efficiente/non efficace di condotta sotterranea
- Opere o scarpate prossime alle sponde e potenzialmente critiche per il deflusso delle acque
- Aree ad instabilità geostatica diffusa
- Dissesti geologici da catalogo regionale
- Frana o paleofrana desunta da fotointerpretazione
- Accumulo di frana
- Evento franoso di modeste dimensioni
- Dissesto stabilizzato
- Orlo di scarpata in dissesto geostatico
- Discarica
- Discarica non controllata
- Area di cava
- Area a pastini - pendii rimodellati a terrazzi
- Cavità carsica
- Dolina
- Dolina con pareti a gradoni
- Dolina con pareti verticali
- Dolina con diametro < 50 m
- Confine comunale

