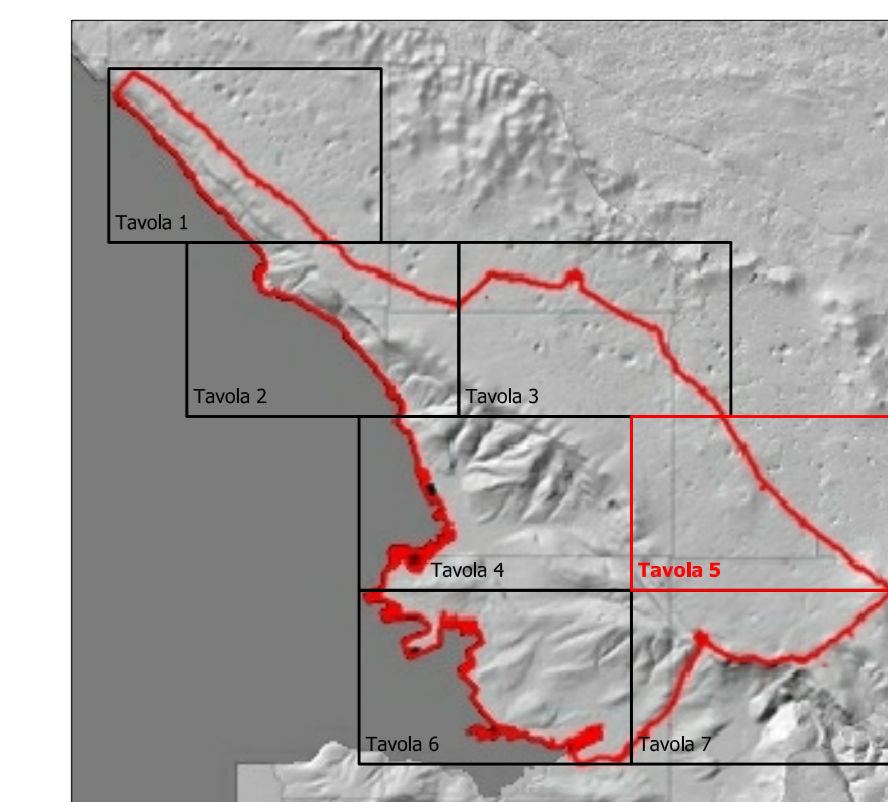
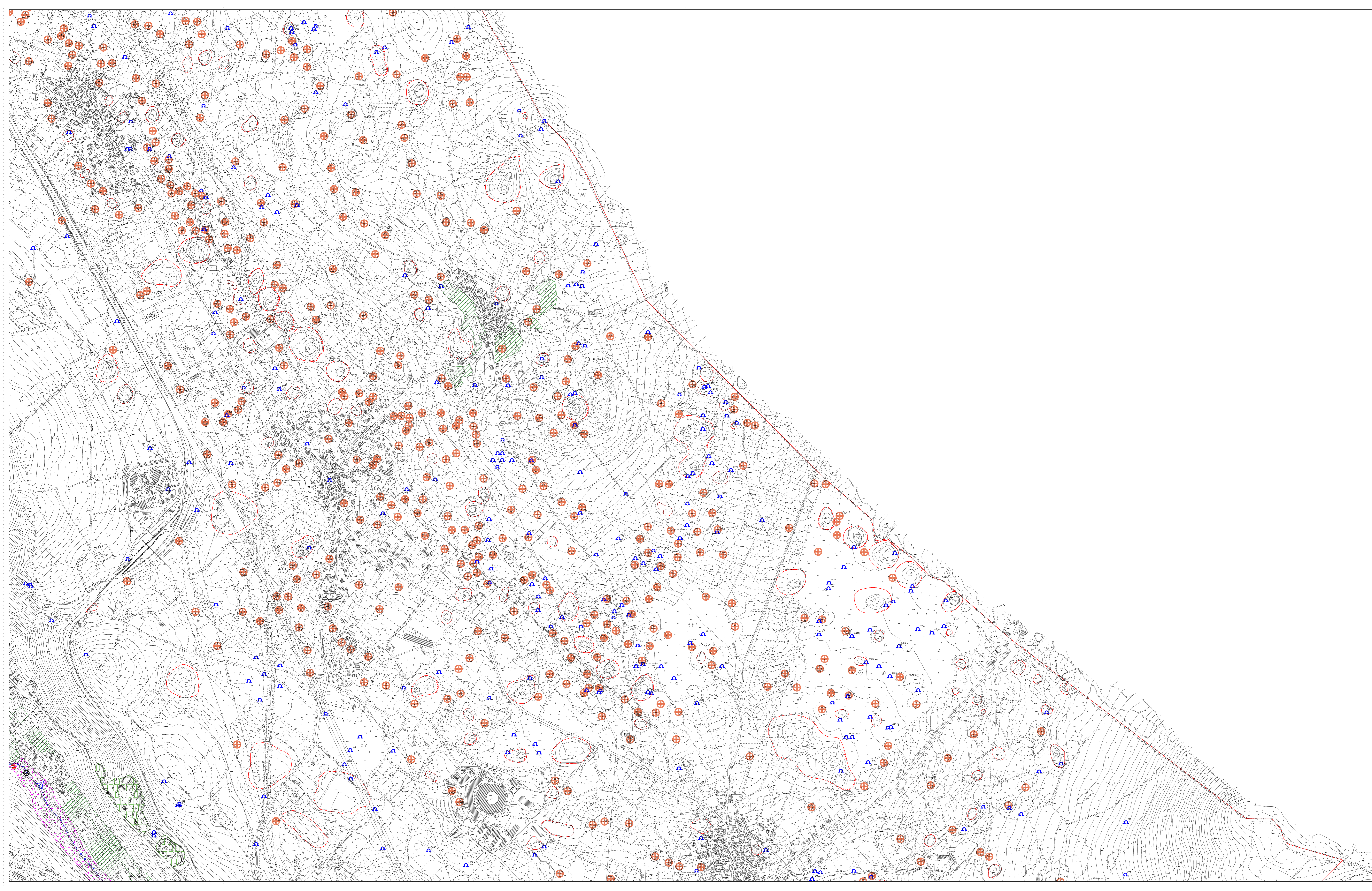


PIANO REGOLATORE GENERALE COMUNALE
 Variante Generale



Direttore dell'Area Città e Territorio Arch. Maria Casati
 Gruppo di lavoro per lo studio geologico
 Dirigente del Servizio Pianificazione Urbana Arch. Maria Genovese Dott. geol. Bruno Grego
 Ufficio di Piano Servizio Pianificazione Urbana
 Progettazione Dott. Roberto Prosser
 Arch. Fiala Gigliotto Arch. Manuella Paronoff
 Arch. Sabina Anna Lenzi
 Arch. Francesco Squarzi Arch. Manuella Paronoff
 Arch. Roberto Romano
 Arch. Svetlana Mikulich
 Cartografi
 Dott. Luca Sussich
 Dott.ssa Anna Trav

STUDIO GEOMORFLOGICO
CARTA GEOMORFLOGICA
E DELL'IDROGRAFIA SUPERFICIALE
 Data: 27/06/2013 Scala 1:5000 - CTRN aggiornata a cura del Comune



LEGENDA

- Area allagata
- Area allagata storicamente (sensu R.A.F.V.G., 1996)
- Altezza acqua sopra quota marcapiede
- Canale artificiale
- Canale artificiale tombato
- Corso d'acqua principale
- Corso d'acqua secondario permanente
- Corso d'acqua secondario temporaneo
- Numero di riferimento per la descrizione delle linee di impluvio
- Ruscellamento
- Scorrimento idrico rilevato o potenziale lungo vallate
- Sovralluvionamento
- Aree a ristagno d'acqua rilevato o potenziale - pozze naturali
- Briglia o opera di regolazione idraulica efficiente/efficace
- Serie di briglie o opere di regolazione idraulica efficienti/efficaci
- Briglia o opera di regolazione idraulica non efficiente/non efficace
- Serie di briglie o opere di regolazione idraulica non efficienti/non efficaci
- Imbocco o sbocco efficiente/efficace di condotta sotterranea
- Imbocco o sbocco non efficiente/non efficace di condotta sotterranea
- Opere o scarpate prossime alle sponde e potenzialmente critiche per il deflusso delle acque
- Aree ad instabilità geostatica diffusa
- Dissesti geologici da catalogo regionale
- Frana o paleofrana desunta da fotointerpretazione
- Accumulo di frana
- Evento franoso di modeste dimensioni
- Dissesto stabilizzato
- Orlo di scarpata in dissesto geostatico
- Discarica
- Discarica non controllata
- Area di cava
- Area a pastini - pendii rimodellati a terrazzi
- Cavità carsica
- Dolina
- Dolina con pareti a gradoni
- Dolina con pareti verticali
- Dolina con diametro < 50 m
- Corline comunali