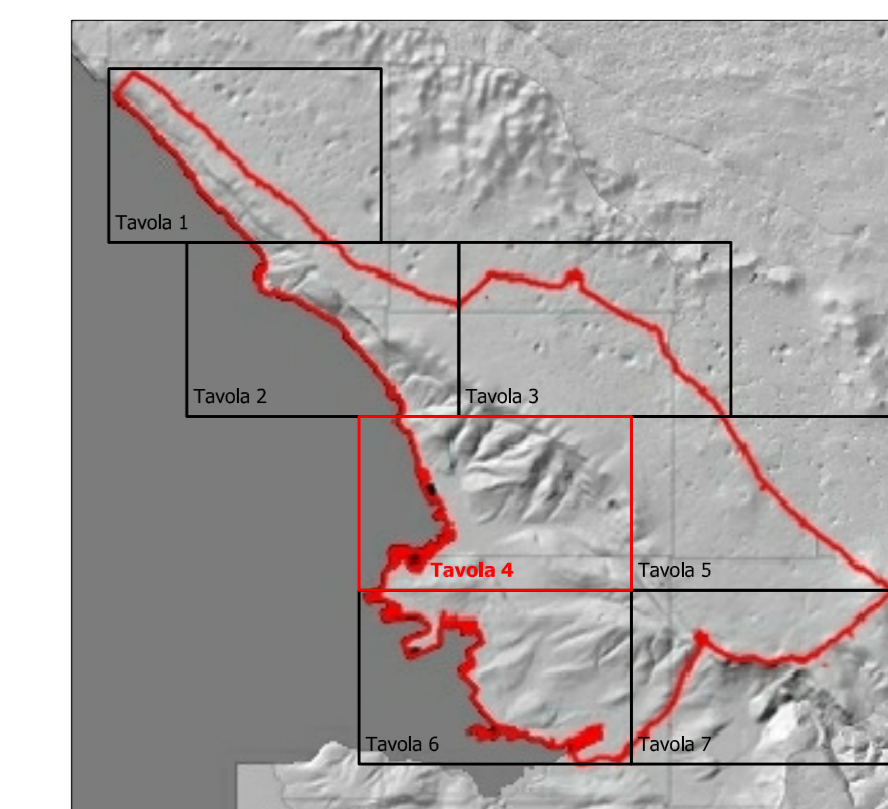


PIANO REGOLATORE GENERALE COMUNALE
Variante Generale



Direttore dell'Area Città e Territorio Arch. Maria Casati

Gruppo di lavoro per lo studio geologico

Progettazione e Coordinamento generale:

Direttore del Servizio Pianificazione Urbana Arch. Maria Genovesi

Dott. geol. Bruno Grego

Ufficio di Piano

Progettazione

Arch. Fiala Cibattini

Arch. Sabina Anna Lenzi

Arch. Francesco Siani

Arch. Roberto Romagnolo

Arch. Elisabetta Misulovich

Cartografi

Dott. Luca Sestini

Dott.ssa Anna Trani

Servizio Pianificazione Urbana

Dott. Roberto Pizzari

Arch. Manuela Panzeri

Dott. geol. Paolo Marsich

Dott. geol. Giovanni Pietro Pisani

STUDIO GEOLOGICO
CARTA GEOMORFOLOGICA
E DELL'IDROGRAFIA SUPERFICIALE
 Data: 27/06/2013 Scala 1:5000 - CTRN aggiornata a cura del Comune

GG
 TAVOLA 4

Trieste

LEGENDA

- Area allagata
- Area allagata storicamente (sensu R.A.F.V.G., 1996)
- Altezza acqua sopra quota marnapiedee
- Canale artificiale
- Canale artificiale tombato
- Corso d'acqua principale
- Corso d'acqua secondario permanente
- Corso d'acqua secondario temporaneo
- Numero di riferimento per la descrizione delle linee di inquadro
- Ruscellamento
- Scorrimento idrico rilevato o potenziale lungo viabilità
- Sovrallavamento
- Area a ristagno d'acqua rilevato o potenziale - pozze naturali
- Briglia o opera di regimazione idraulica efficiente/efficace
- Serie di briglie o opere di regimazione idraulica efficiente/efficace
- Briglia o opera di regimazione idraulica non efficiente/non efficace
- Serie di briglie o opere di regimazione idraulica non efficiente/non efficace
- Imbocco o sbocco efficiente/efficace di condotta sotterranea
- Imbocco o sbocco non efficiente/non efficace di condotta sotterranea
- Opere o scarpate prossime alle sponde e potenzialmente critiche per il deflusso delle acque
- Aree ad instabilità geostatica diffusa
- Dissesti geologici da catalogo regionale
- Frana o paleofrana desunta da fotointerpretazione
- Accumulo di frana
- Evento franoso di modeste dimensioni
- Dissesto stabilizzato
- Orlo di scarpata in dissesto geostatico
- Discarica
- Discarica non controllata
- Area di cava
- Area a pastini - pendii inodulati a terracci
- Cavità carsica
- Dolina
- Dolina con pareti a gradoni
- Dolina con pareti verticali
- Dolina con diametro < 50 m
- Confine comunale

