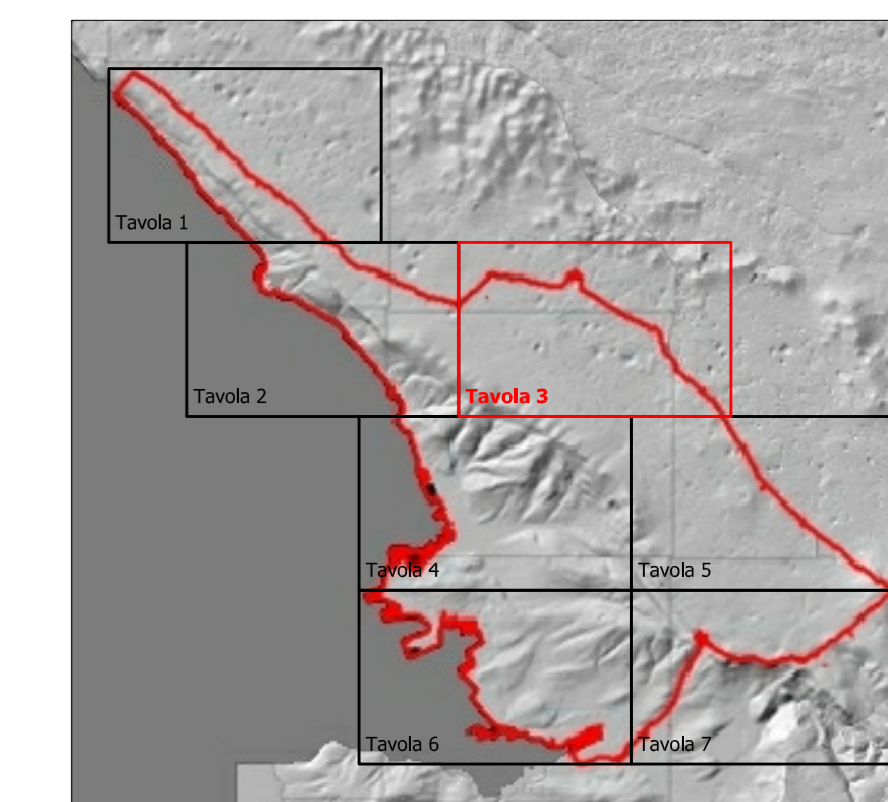


**PIANO REGOLATORE GENERALE COMUNALE**  
**Variante Generale**



Direttore dell'Area Città e Territorio Arch. Maria Casati  
 Gruppo di lavoro per lo studio geologico  
 Dirigente del Servizio Pianificazione Urbana Arch. Maria Genovesse Dott. geol. Bruno Grego  
 Ufficio di Piano Servizio Pianificazione Urbana  
 Progettazione Arch. Roberto Prosseri Dott. geol. Paolo Marsich  
 Arch. Fiala Cigabotto Arch. Manuela Paronoff  
 Arch. Sabina Anna Lenzi Dott. geol. Giovanni Pietro Pizzari  
 Arch. Francesco Spina  
 Arch. Roberto Romano  
 Arch. Svetlana Kozlovich  
 Cartografi  
 Dott. Luca Sestini  
 Dott.ssa Anna Trani

**STUDIO GEOLOGICO**  
**CARTA GEOMORFOLOGICA**  
**E DELL'IDROGRAFIA SUPERFICIALE**  
 Data: 27/06/2013 Scala 1:5000 - CTRN aggiornata a cura del Comune



**LEGGENDA**

- Area allagata
- Area allagata storicamente (sensu R.A.F.V.G., 1996)
- Altezza acqua sopra quota mardappiede
- Canale artificiale
- Canale artificiale tombato
- Corso d'acqua principale
- Corso d'acqua secondario permanente
- Corso d'acqua secondario temporaneo
- Numero di riferimento per la descrizione delle linee di impianto
- Ruscellamento
- Scorrimento lento rilevato o potenziale lungo viabilità
- Sovraelevamento
- Area a ristagno d'acqua rilevato o potenziale - pozze naturali
- Briglie o opere di regolazione idraulica efficienti/efficaci
- Serie di briglie o opere di regolazione idraulica efficienti/efficaci
- Briglie o opere di regolazione idraulica non efficienti/non efficaci
- Serie di briglie o opere di regolazione idraulica non efficienti/non efficaci
- Imbocco o sbocco efficiente/efficace di condotta sotterranea
- Imbocco o sbocco non efficiente/non efficace di condotta sotterranea
- Opere o scarpate prossime alle sponde e potenzialmente critiche per il deflusso delle acque
- Aree ad instabilità geostatica diffusa
- Dissesti geologici da catalogo regionale
- Frana o paleofrana desunta da fotointerpretazione
- Accumulo di frana
- Evento franoso di modeste dimensioni
- Dissesto stabilizzato
- Orlo di scarpata in dissesto geostatico
- Discarica
- Discarica non controllata
- Area di cava
- Area a pastini - pendii rimodellati a terrazzi
- Cavità carsica
- Dolina
- Dolina con pareti a gradoni
- Dolina con pareti verticali
- Dolina con diametro < 50 m
- Confine comunale

