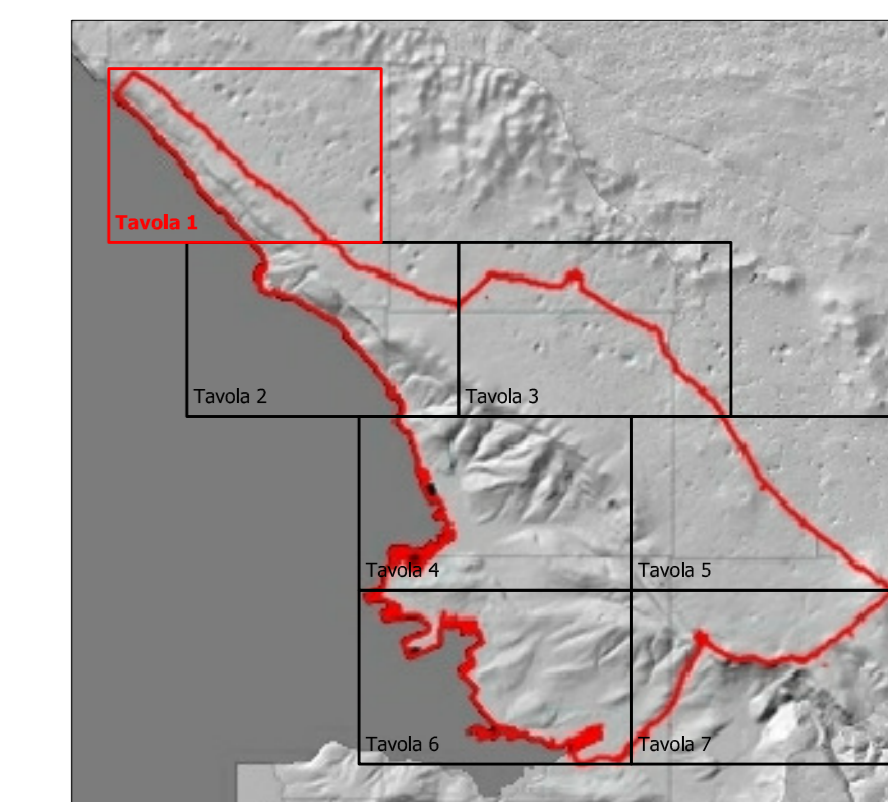


**PIANO REGOLATORE GENERALE COMUNALE**  
**Variante Generale**



Direttore dell'Area Città e Territorio Arch. Maria Casati

Gruppo di lavoro per lo studio geologico

Progettazione e Coordinamento generale:

Direttore del Servizio Pianificazione Urbana Arch. Maria Genovesi

Dott. geol. Bruno Grego

Ufficio di Piano

Progettazione

Arch. Paola Cigatotto

Arch. Sabrina Anna Lenzi

Arch. Francesco Squarzi

Arch. Roberto Romano

Arch. Gianluigi Miodini

Cartografi

Dott. Luca Salsani

Dott.ssa Anna Franz

Servizio Pianificazione Urbana

Dott. Roberto Prodan

Arch. Manuela Paronif

Dott. geol. Paolo Marsich

Dott. geol. Giovanni Pietro Pizzari

**STUDIO GEOLOGICO**  
**CARTA GEOMORFOLOGICA**  
**E DELL'IDROGRAFIA SUPERFICIALE**  
 Data: 27/06/2013      Scala 1:5000 - CTRN aggiornata a cura del Comune

**GG**  
 TAVOLA 1

**LEGENDA**

- Area allagata
- Area allagata storicamente (sensu R.A.F.V.G., 1996)
- Altezza acqua sopra quota marnapiède
- Canale artificiale
- Canale artificiale tombato
- Corso d'acqua principale
- Corso d'acqua secondario permanente
- Corso d'acqua secondario temporaneo
- Numero di riferimento per la descrizione delle linee di impilivo
- Ruscellamento
- Scorrimento litico rilevato o potenziale lungo viabilità
- Sovvallonnemento
- Aree a ristagno d'acqua rilevato o potenziale - pozze naturali
- Briglia o opera di regimazione idraulica efficiente/efficace
- Serie di briglie o opere di regimazione idraulica efficiente/efficace
- Briglia o opera di regimazione idraulica non efficiente/non efficace
- Serie di briglie o opere di regimazione idraulica non efficiente/non efficace
- Imbocco o sbocco efficiente/efficace di condotta sotterranea
- Imbocco o sbocco non efficiente/non efficace di condotta sotterranea
- Opere o scarpate prossime alle sponde e potenzialmente critiche per il deflusso delle acque
- Aree ad instabilità geotattica diffusa
- Dissesti geologici da catalogo regionale
- Frana o paleofrana desunta da fotointerpretazione
- Accumulo di frana
- Evento franoso di modesta dimensioni
- Dissesto stabilizzato
- Orlo di scarpata in dissesto geotattico
- Discarica
- Discarica non controllata
- Area di cava
- Area a postri - pendii rimodulati a terrazzi
- Cavità carsica
- Dolina
- Dolina con pareti a gradoni
- Dolina con pareti verticali
- Dolina con diametro < 50 m
- Confine comunale

