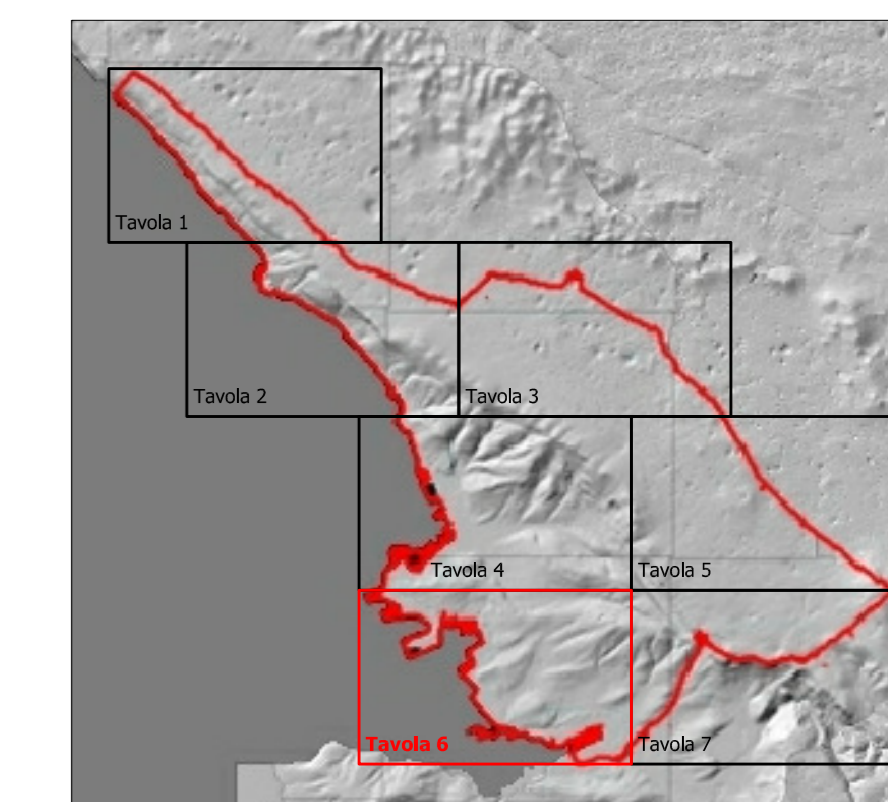


PIANO REGOLATORE GENERALE COMUNALE
Variante Generale



Direttore dell'Area Città e Territorio Arch. Marina Casati
 Gruppo di lavoro per lo studio geologico
Progettazione e Coordinamento generale:
 Dirigente del Servizio Pianificazione Urbana Arch. Maria Genovesi Dott. geol. Bruno Grego
 Ufficio di Piano Servizio Pianificazione Urbana Dott. Roberto Prodan
 Progettazione Dott. Roberto Prodan Arch. Manuela Paronoff
 Arch. Flavio Cigabotto Arch. Sabrina Anna Lenzi Dott. geol. Paolo Marsich
 Arch. Francesco Squasi Arch. Roberto Romano
 Arch. Gianluigi Mizzolich Cartografi
 Dott. Luca Sussich
 Dott.ssa Anna Trani Dott. geol. Giovanni Pietro Pisani

STUDIO GEOLOGICO

CARTA DELLA LITOLOGIA SUPERFICIALE

Data: 27/06/2013 Scala 1:5000 - CTRN aggiornata a cura del Comune



TAVOLA 6

Trieste

LEGENDA

COPERTURE QUATERNARIE

- R : riporto, accumulo artificiale detritico e / o inerte
- DF : detrito di falla
- GM : sedimenti prevalentemente ghiaiosi con limi e argille
- M : sedimenti prevalentemente limoso-argillosi
- MG : sedimenti prevalentemente limoso-argillosi con ghiaie
- MS : sedimenti prevalentemente limoso-argillosi con sabbie
- MSG : sedimenti prevalentemente limoso-argillosi con ghiaie e sabbie
- SMG : sedimenti prevalentemente sabbiosi con limi, argille e ghiaie
- TR : terre rosse
- DV : detrito di versante pleistocenico: ghiaie cementate, breccie

FLYSCH DI TRIESTE
 (Lutetiano p.p.)

- Facies marmoso-arenacea (alternanze di marne ed arenarie con una percentuale di arenarie variabile da 30% a 70%)
- Facies arenacea (arenarie, intercalazioni marmose con netta prevalenza di arenarie)
- Facies marmosa (marne, intercalazioni marmoso-arenacee con netta prevalenza di marne)

CALCARI DEL CARSO TRIESTINO
 (Cenomaniano sup - Cusiano medio)

- Calcarei

SIMBOLI

- Giacitura della stratificazione
- Stratificazione orizzontale
- Stratificazione rovesciata
- Stratificazione verticale
- Faglia
- Faglia sepolta / presunta
- Sovrascorimento
- Sovrascorimento sepolto / presunto
- Confine comunale

