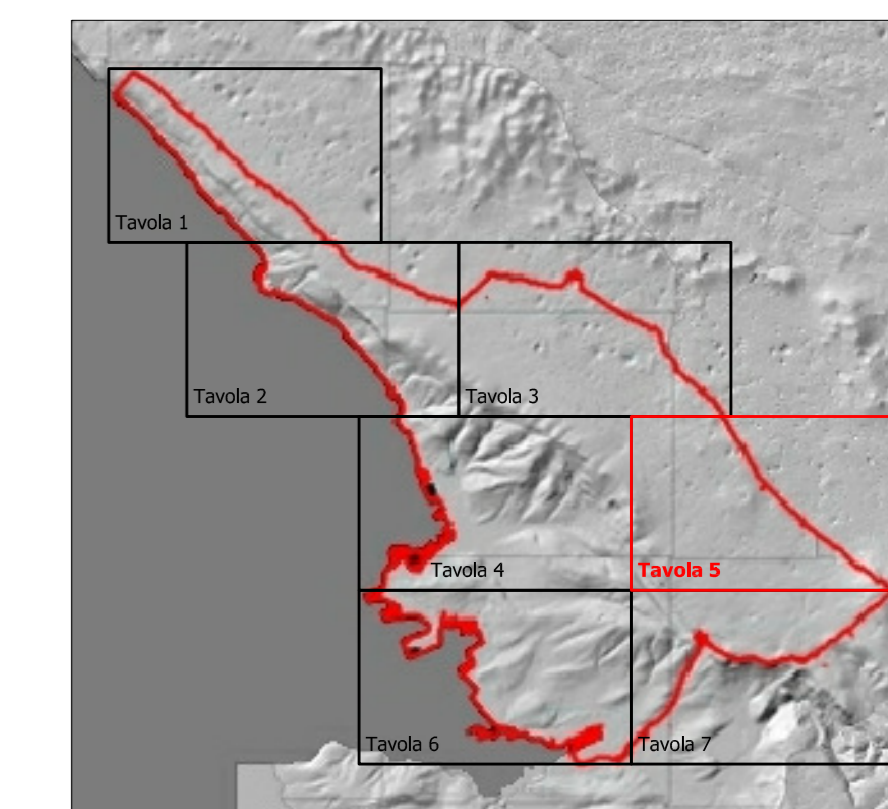


PIANO REGOLATORE GENERALE COMUNALE
 Variante Generale



Direttore dell'Area Città e Territorio Arch. Maria Casati

Gruppo di lavoro per lo studio geologico

Progettazione e Coordinamento generale:

Direttore del Servizio Pianificazione Urbana Arch. Maria Genovese

Dott. geol. Bruno Grego

Ufficio di Piano

Servizio Pianificazione Urbana

Progettazione

Dott. Roberto Prosseri

Arch. Firola Gigabotto

Arch. Mariavittoria Paronoff

Arch. Sabrina Anna Lenoci

Dott. geol. Paolo Marsich

Arch. Francesco Spina

Arch. Roberto Bertossi

Arch. Svetlana Mikovitch

Cartografi

Dott. Luca Salsich

Dott.ssa Anna Trani

Dott. geol. Giovanni Pietro Pizzari

STUDIO GEOLOGICO

CARTA DELLA LITOLOGIA SUPERFICIALE

GL

Data: 27/06/2013 Scala 1:5000 - CTRN aggiornata a cura del Comune

TAVOLA 5

Trieste

LEGENDA

COPERTURE QUATERNARIE

- R : riporto, accumulo artificiale detritico e / o inerte
- DF : detrito di falda
- GM : sedimenti prevalentemente ghiaiosi con limi e argille
- M : sedimenti prevalentemente limoso-argillosi
- MG : sedimenti prevalentemente limoso-argillosi con ghiaie
- MS : sedimenti prevalentemente limoso-argillosi con sabbie
- MSG : sedimenti prevalentemente limoso-argillosi con ghiaie e sabbie
- SMG : sedimenti prevalentemente sabbiosi con limi, argille e ghiaie
- TR : terre rosse
- DV : detrito di versante pleistocenico: ghiaie cementate, breccie

FLYSCH DI TRIESTE
(Lutetiano p.p.)

- Facies marmo-arenacea (alternanze di marna ed arenarie con una percentuale di arenaria variabile da 30% a 70%)
- Facies arenacea (arenarie, intercalazioni marmose con netta prevalenza di arenarie)
- Facies marmosa (marna, intercalazioni marmo-arenacee con netta prevalenza di marna)

CALCARI DEL CARSO TRIESTINO
(Carnomontano sup - Culsiano medio)

- Calcarei

SIMBOLI

- Giuntura della stratificazione
- Stratificazione orizzontale
- Stratificazione rovesciata
- Stratificazione verticale
- Faglia
- Faglia sepolta / presunta
- Sovraccorrimiento
- Sovraccorrimiento sepolto / presunto
- Confine comunale

