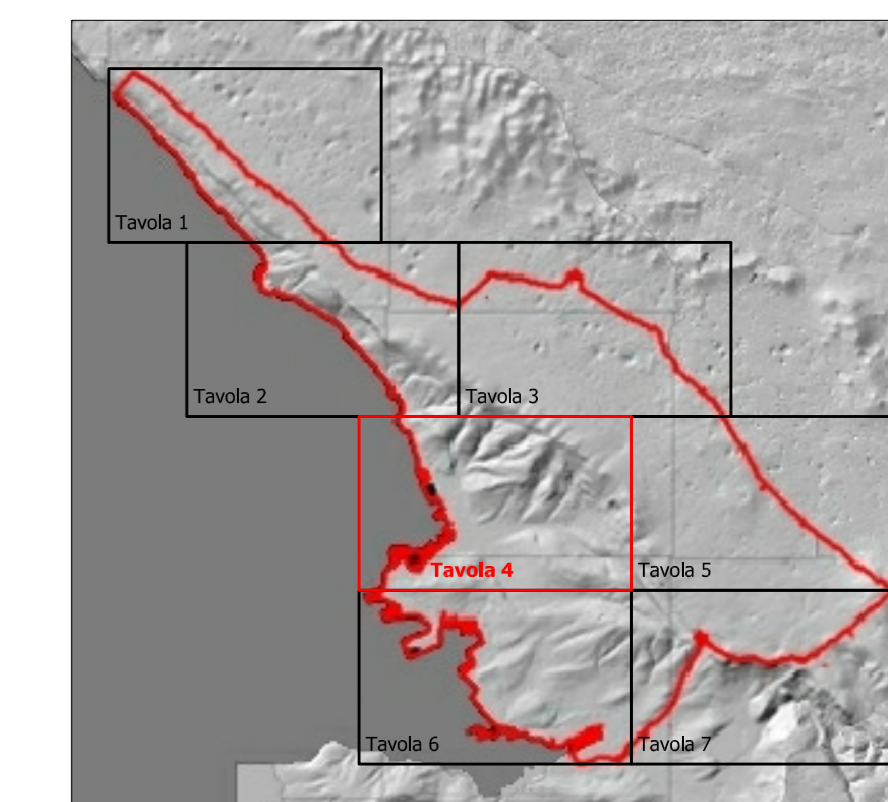




PIANO REGOLATORE GENERALE COMUNALE
Variante Generale



Direttore dell'Area Città e Territorio Arch. Maria Casati

Gruppo di lavoro per lo studio geologico

Progettazione e Coordinamento generale:

Direttore del Servizio Pianificazione Urbana Arch. Maria Genovese

Dott. geol. Bruno Grego

Ufficio di Piano

Servizio Pianificazione Urbana

Progettazione

Dott. Roberto Prodan

Arch. Paola Cigabotto

Arch. Mariavita Paronif

Arch. Sabrina Anna Lenzi

Dott. geol. Paolo Marchi

Arch. Francesco Siano

Arch. Roberto Romano

Arch. Sławomir Miszwicki

Cartografi

Dott. Luca Sestini

Dott.ssa Anna Trani

Dott. geol. Giovanni Pietro Pizzari

STUDIO GEOLOGICO

CARTA DELLA LITOLOGIA SUPERFICIALE



Data: 27/06/2013 Scala 1:5000 - CTRN aggiornata a cura del Comune

TAVOLA 4

LEGENDA

COPERTURE QUATERNARIE

- R : riporto, accumulo artificiale detritico e / o inerte
- DF : detrito di falda
- GM : sedimenti prevalentemente ghiaiosi con limi e argille
- M : sedimenti prevalentemente limoso-argillosi
- MG : sedimenti prevalentemente limoso-argillosi con ghiaie
- MS : sedimenti prevalentemente limoso-argillosi con sabbie
- MSG : sedimenti prevalentemente limoso-argillosi con ghiaie e sabbie
- SMG : sedimenti prevalentemente sabbiosi con limi, argille e ghiaie
- TR : terre rosse
- DV : detrito di versante pleistocenico: ghiaie cementate, breccie

FLYSCH DI TRIESTE
(Lutetiano p.p.)

- Facies marmoso-arenacea (alternanze di marne ed arenarie con una percentuale di arenarie variabile da 30% a 70%)
- Facies arenacea (arenarie, intercalazioni marmose con netta prevalenza di arenarie)
- Facies marmosa (marme, intercalazioni marmoso-arenacee con netta prevalenza di marne)

CALCARI DEL CARSO TRIESTINO
(Cenomaniano sup. - Quaternario medio)

- Calcarei

SIMBOLI

- Giacitura della stratificazione
- Stratificazione orizzontale
- Stratificazione rovesciata
- Stratificazione verticale
- Faglia
- Faglia sepolta / presunta
- Sovrascorimento
- Sovrascorimento sepolto / presunto
- Confine comunale

