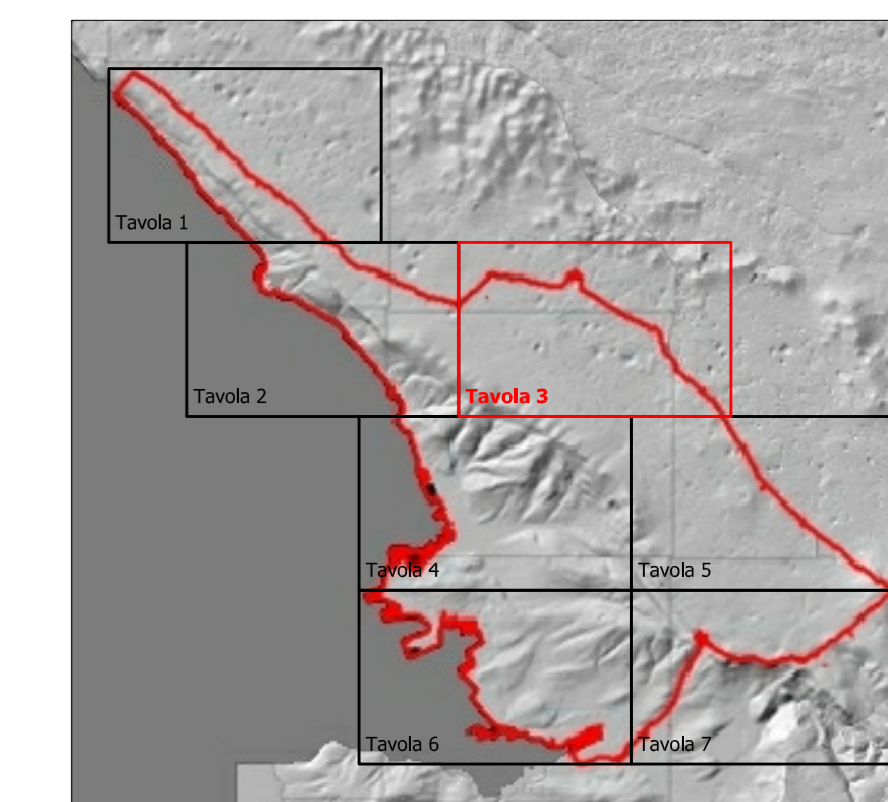


**PIANO REGOLATORE GENERALE COMUNALE**  
**Variante Generale**



Direttore dell'Area Città e Territorio Arch. Maria Casati

Gruppo di lavoro per lo studio geologico

Progettazione e Coordinamento generale: Ufficio di Piano Servizio Pianificazione Urbana

Dott. geol. Bruno Grego

Progettazione Arch. Fioda Gigabotto

Dott. geol. Paolo Marchi

Arch. Sabrina Anna Lenzi

Dott. geol. Giovanni Pietro Pizzari

Arch. Francesco Spina

Arch. Roberto Romano

Arch. Elisabetta Mikowich

Cartografi: Dott. Luca Salschi

Dott. se Anna Trani

**STUDIO GEOLOGICO**

**CARTA DELLA LITOLOGIA SUPERFICIALE**



Data: 27/06/2013 Scala 1:5000 - CTRN aggiornata a cura del Comune

TAVOLA 3

**LEGENDA**

**COPERTURE QUATERNARIE**

- R : riporto, accumulo artificiale detritico e / o inerte
- DF : detrito di falda
- GM : sedimenti prevalentemente ghiaiosi con limi e argille
- M : sedimenti prevalentemente limoso-argillosi
- MG : sedimenti prevalentemente limoso-argillosi con ghiaie
- MS : sedimenti prevalentemente limoso-argillosi con sabbie
- MSG : sedimenti prevalentemente limoso-argillosi con ghiaie e sabbie
- SMG : sedimenti prevalentemente sabbiosi con limi, argille e ghiaie
- TR : terre rosse
- DV : detrito di versante pleistocenico: ghiaie cementate, blocchi

**FLYSCH DI TRIESTE**  
(Lutetiano p.p.)

- Facies marmoso-arenacea (alternanze di marne ed arenarie con una percentuale di arenarie variabile da 30% a 70%)
- Facies arenacea (arenarie, intercalazioni marmose con netta prevalenza di arenarie)
- Facies marmosa (marne, intercalazioni marmoso-arenacee con netta prevalenza di marne)

**CALCARI DEL CARSO TRIESTINO**  
(Cenomaniano sup - Cretaceo medio)

- Calcarei

**SIMBOLI**

- Giuntura della stratificazione
- Stratificazione orizzontale
- Stratificazione rovesciata
- Stratificazione verticale
- Faglia
- Faglia sepolta / presunta
- Sovrascandimento
- Sovrascandimento sepolto / presunto
- Confine comunale

