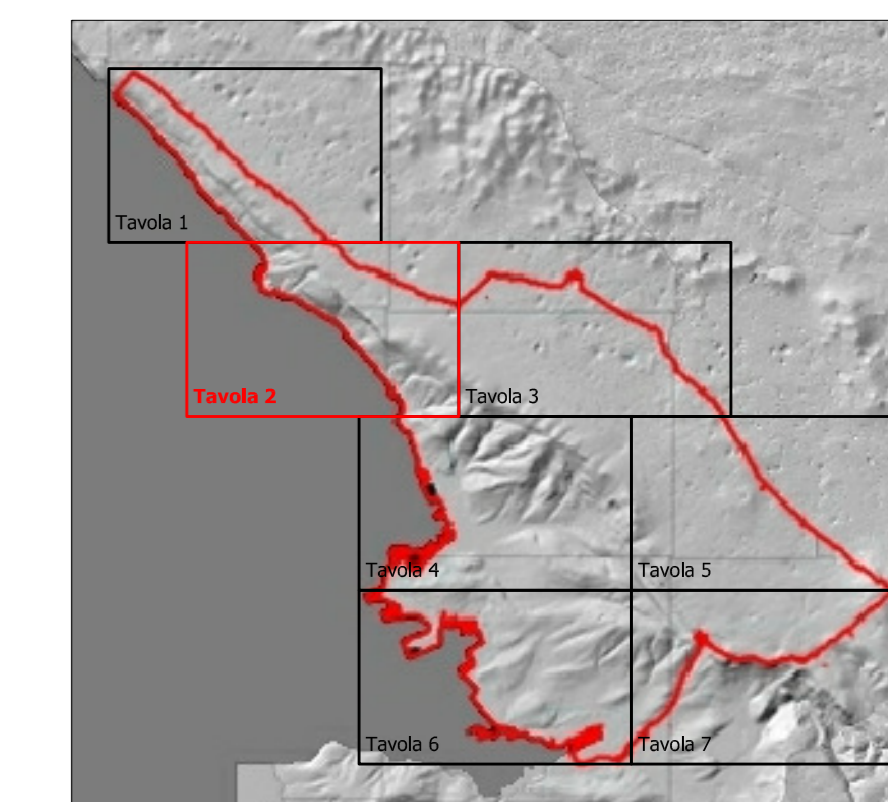


PIANO REGOLATORE GENERALE COMUNALE
 Variante Generale



Direttore dell'Area Città e Territorio Arch. Maria Casati

Gruppo di lavoro per lo studio geologico

Progettazione e Coordinamento generale:

Direttore del Servizio Pianificazione Urbana Arch. Maria Genovese

Dott. geol. Bruno Grego

Ufficio di Piano

Servizio Pianificazione Urbana

Progettazione

Dott. Roberto Pizzari

Arch. Paola Cigabotto

Arch. Mariavittoria Paronoff

Arch. Sabina Anna Lenzi

Dott. geol. Paolo Marsich

Arch. Francesco Spina

Arch. Roberto Romano

Arch. Eleonora Mikowich

Dott. Lucio Salschi

Dott.ssa Anna Trani

Dott. geol. Giovanni Pietro Pizzari

STUDIO GEOLOGICO

CARTA DELLA LITOLOGIA SUPERFICIALE

GL

Data: 27/06/2013

Scala 1:5000 - CTRN aggiornata a cura del Comune

TAVOLA 2

LEGENDA

COPERTURE QUATERNARIE

- R : riporto, accumulo artificiale detritico e / o inerte
- DF : detrito di falda
- GM : sedimenti prevalentemente ghiaiosi con limi e argille
- M : sedimenti prevalentemente limoso-argillosi
- MG : sedimenti prevalentemente limoso-argillosi con ghiaie
- MS : sedimenti prevalentemente limoso-argillosi con sabbie
- MSG : sedimenti prevalentemente limoso-argillosi con ghiaie e sabbie
- SMG : sedimenti prevalentemente sabbiosi con limi, argille e ghiaie
- TR : terre rosse
- DV : detrito di versante pleistocenico: ghiaie cementate, breccie

FLYSCH DI TRIESTE
(Lutetiano p.p.)

- Facies marnoso-arenacea (alternanze di marne ed arenarie con una percentuale di arenarie variabile da 30% a 70%)
- Facies arenacea (arenarie, intercalazioni marnose con netta prevalenza di arenarie)
- Facies marnosa (marni, intercalazioni marnoso-arenacee con netta prevalenza di marne)

CALCARI DEL CARSO TRIESTINO
(Cenomaniano sup - Cialiano medio)

- Calcari

SIMBOLI

- Giacitura della stratificazione
- Stratificazione orizzontale
- Stratificazione rovesciata
- Stratificazione verticale
- Faglia
- Faglia sepolta / presunto
- Sovrascorimento
- Sovrascorimento sepolto / presunto
- Confine comunale

