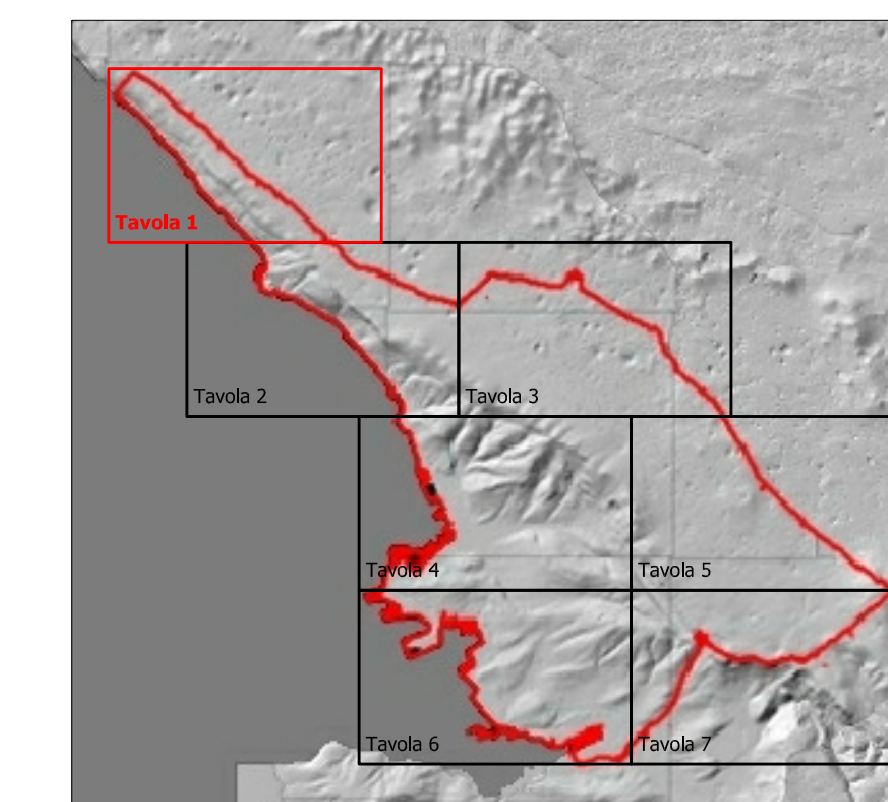


**PIANO REGOLATORE GENERALE COMUNALE**  
**Variante Generale**



Direttore dell'Area Città e Territorio Arch. Maria Casati

Gruppo di lavoro per lo studio geologico

**Progettazione e Coordinamento generale:**

Direttore del Servizio Pianificazione Urbana Arch. Maria Genovese

Dott. geol. Bruno Grego

Ufficio di Piano

Servizio Pianificazione Urbana

Progettazione

Dott. Roberto Pizzari

Arch. Paola Cigantotto

Arch. Mariavittoria Paronoff

Arch. Sabrina Anna Lenzi

Dott. geol. Paolo Marchi

Arch. Francesco Squar

Arch. Roberto Romano

Arch. Gianluigi Misolovich

Cartografi

Dott. Luca Salsani

Dott.ssa Anna Franz

Dott. geol. Giovanni Pietro Pizzari

**STUDIO GEOLOGICO**

**CARTA DELLA LITOLOGIA SUPERFICIALE**

**GL**

Data: 27/06/2013

Scala 1:5000 - CTRN aggiornata a cura del Comune

TAVOLA 1

**LEGENDA**

**COBERTURE QUATERNARIE**

- R : riporto, accumulo artificiale detritico e / o inerte
- DF : detrito di falda
- GM : sedimenti prevalentemente ghiaiosi con limi e argille
- M : sedimenti prevalentemente limoso-argillosi
- MG : sedimenti prevalentemente limoso-argillosi con ghiaie
- MS : sedimenti prevalentemente limoso-argillosi con sabbie
- MSG : sedimenti prevalentemente limoso-argillosi con ghiaie e sabbie
- SMG : sedimenti prevalentemente sabbiosi con limi, argille e ghiaie
- TR : terre rosse
- DV : detrito di versante pleistocenico: ghiaie cementate, breccie

**FLYSCH DI TRIESTE**  
 (Lutetiano p.p.)

- Facies marnoso-arenacea (alternanza di marne ed arenarie con una percentuale di arenarie variabile da 30% a 70%)
- Facies arenacea (arenarie, intercalazioni marnose con netta prevalenza di arenarie)
- Facies marnosa (marne, intercalazioni marnoso-arenacee con netta prevalenza di marne)

**CALCARI DEL CARSO TRIESTINO**  
 (Cenomaniano sup - Cialisano medio)

- Calcari

**SIMBOLI**

- Giacitura della stratificazione
- Stratificazione orizzontale
- Stratificazione rovesciata
- Stratificazione verticale
- Faglia
- Faglia sepolta / presunto
- Sovrascorimento
- Sovrascorimento sepolto / presunto
- Confine comunale

