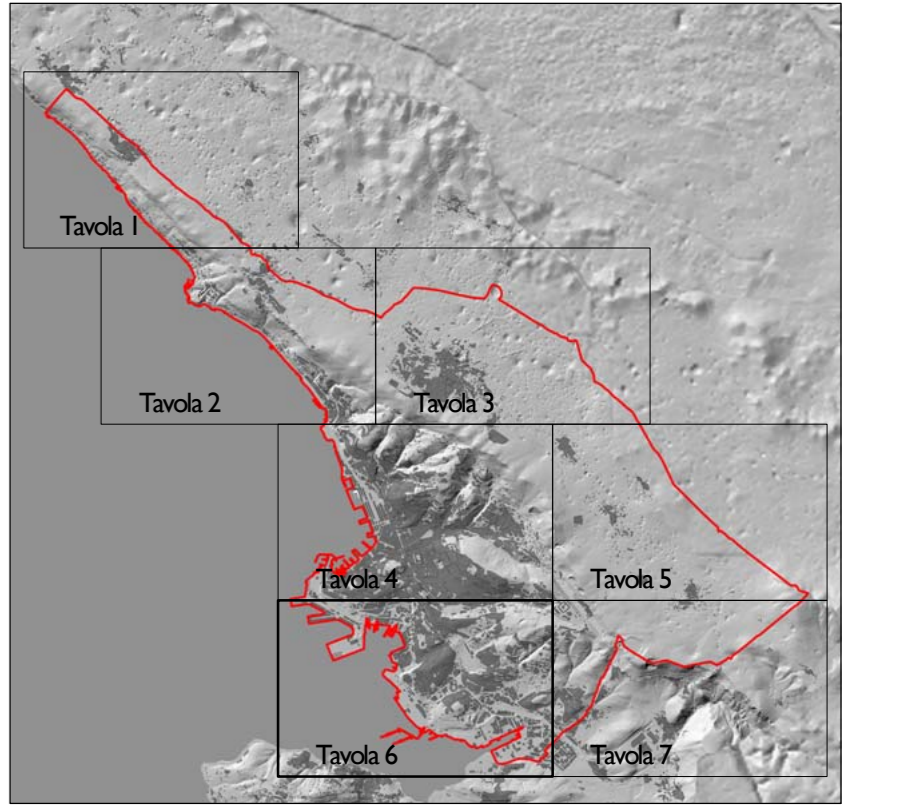


PIANO REGOLATORE GENERALE COMUNALE



Area Città e Territorio
 Direttore arch. Maria Casati
 Gruppo di progettazione
 Progettazione e Coordinamento generale
 Dirigente Servizio Pianificazione Urbana arch. Maria Geronzi

Progettisti
 arch. Paolo Cigolotto
 arch. Sabina Anna Lanzi
 arch. Francesco Spadò
 arch. Roberto Bertoni
 arch. Barbara Niccolai

Collaboratori
 dot.ssa Rossella Dinazzo
 arch. Edo Gola
 dot. Michele Grassi
 arch. Flavia Piretti
 dot. arch. Anna Tani
 pl. Andrea Zaccagna

Elaborazioni grafiche
 geom. Paolo Cervigni
 geom. Andrea Cori
 mio Mauro Penone
 dot. Luca Savich
 dot. arch. Anna Tani
 pl. Andrea Zaccagna

Servizi ed attrezzature collettive

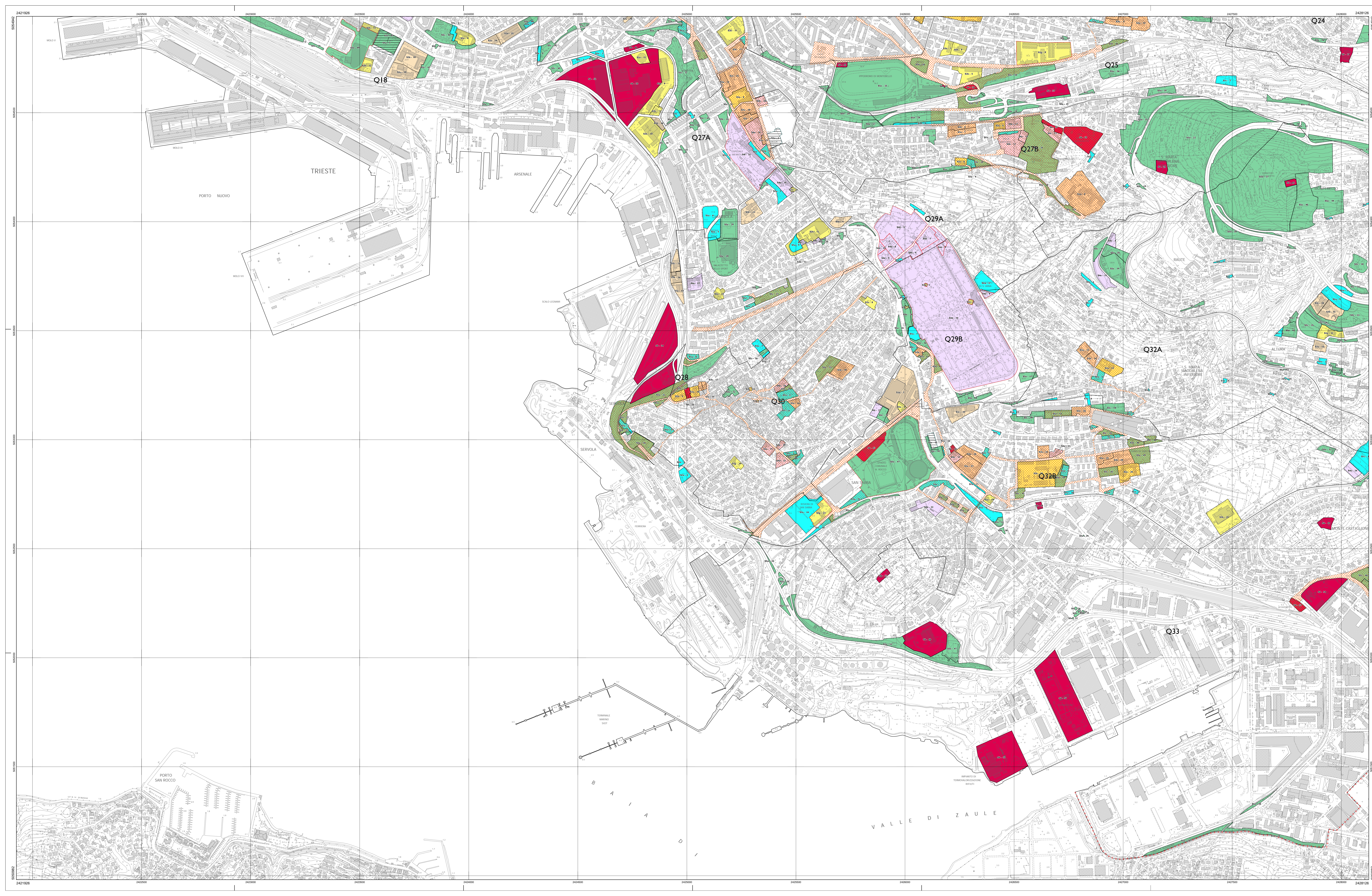
Novembre 2013

Scala 1:5000

PO4
TAVOLA 6

CTRN edizione 2003 aggiornata alla data 30.04.2012 a cura del Comune su autorizzazione regionale

- LEGENDA**
- ◆◆◆◆ Confine Comunale
 - Qn Quartieri
 - Sistema delle attrezzature**
 - ▭ Centralità a scala urbana e territoriale
 - ▭ Attrezzature a scala urbana e della residenza
 - ▭ Centri di quartiere
 - Servizi a Standard**
 - S1a - parcheggi di relazione
 - S1b - parcheggi di relazione interrati
 - S2a - edifici per il culto
 - S2b - uffici amministrativi
 - S2c - centro civico e sociale
 - S2d - biblioteca pubblica
 - S3a - asilo nido, scuola materna
 - S3b - scuola elementare
 - S3c - scuola media inferiore
 - S4a - per la maternità, l'infanzia e l'età evolutiva
 - S4b - per l'assistenza agli anziani
 - S4c - per l'assistenza ai disabili
 - S4d - per l'igiene e la sanità
 - S5a - verde di connettivo
 - S5b - verde di arredo urbano
 - S5c - verde di quartiere
 - S5d - parco urbano
 - S5e - per lo sport e gli spettacoli all'aperto
 - Servizi Fuori Standard**
 - S1c - parcheggi per camper
 - S2e - centro culturale
 - S2f - teatro
 - S2g - museo
 - S3d - scuola media superiore, università
 - S3e - scuola di alta specializzazione
 - S4e - servizio sanitario e di supporto
 - S4f - ospedale
 - S6 - servizi tecnologici
 - Viabilità e Trasporti**
 - S1b - parcheggi di interscambio
 - S1c - parcheggi per camper
 - Culto, Vita associativa e Cultura**
 - S2e - centro culturale
 - S2f - teatro
 - S2g - museo
 - Istruzione**
 - S3d - scuola media superiore, università
 - S3e - scuola di alta specializzazione
 - Assistenza e Sanità**
 - S4e - servizio sanitario e di supporto
 - S4f - ospedale
 - Verde, Sport e Spettacoli**
 - S5e - per lo sport e gli spettacoli all'aperto
 - Servizi Tecnologici**
 - S6 - servizi tecnologici
 - zone per la radiodiffusione televisiva e sonora**
 - S6.R - Tecnologici per la radiodiffusione
 - S6.TV - Tecnologici per la radiodiffusione televisiva



Trieste