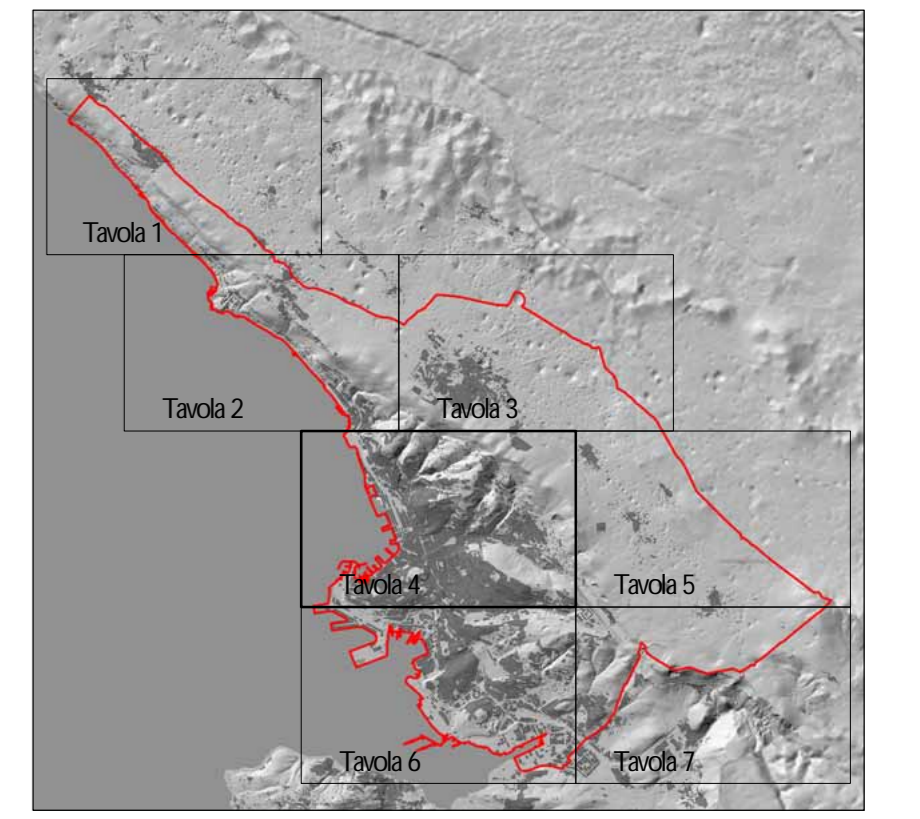


PIANO REGOLATORE GENERALE COMUNALE



Area Città e Territorio
 Direttore arch. Marina Casali
 Gruppo di progettazione
 Progettazione e Coordinamento generale
 Dirigente Servizio Pianificazione Urbana arch. Maria Geronzi

Progettisti
 arch. Paolo Cagnolo
 arch. Sabina Anna Lunardi
 arch. Francesco Spato
 arch. Roberto Barbellotti
 arch. Beatrice Maccabelli

Collaboratori
 dott.sa Rossella Diavazzo
 arch. Eva Galati
 dott. Michele Ghion
 arch. Nunzia Prodel
 dott. Roberto Tordin

Elaborazioni grafiche
 geom. Paolo Carraro
 geom. Andrea Cotti
 ing. Mauro Penone
 dott. Luca Savich
 dott. Anna Tiani
 p.l. Andrea Zachryga

Zonizzazione

aprile 2013

Scala 1:5.000

PO2

TAVOLA 4

CTRN edizione 2003 aggiornata alla data 30/04/2012 a cura del Comune su autorizzazione regionale

Sistema insediativo

- Arece della conservazione dei caratteri storico-architettonici**
- A0 - Centro storico
 - A2 - Nuclei di interesse ambientale di tipo A di Santa Croce, Prosecco, Contovello
 - A3 - Zone soggette a ristrutturazione edilizia
 - B0 - Centro urbano di pregio ambientale
 - B0a - Barghi originari carati e portinari
 - B1 - Perimetro centro storico primario
 - M1e e palazzi di pregio storico-architettonico
 - M2e ed edifici di interesse storico-tematico

Arece della riqualificazione e trasformazione

- B01 - Città degli oggetti 1
- B02 - Città degli oggetti 2
- B03 - Città degli oggetti 3
- B04 - Città degli oggetti 4
- B01 - Città dei giardini
- B02 - Città dei giardini del Corso
- B03 - Città dei giardini di Corno
- B04 - Città degli orti
- C - Nuova città dei giardini
- I - Dimensionali
- CI - Mole commerciali, direzionali e espositive
- CE - Campi per normali
- V - Verde privato

Sistema delle attrezzature e degli spazi collettivi

- S1 - Attrezzature per la mobilità ed i trasporti
- S2 - Attrezzature per il culto, la vita associativa e la cultura
- S3 - Attrezzature per l'istruzione
- S4 - Attrezzature per l'assistenza e la sanità
- S5 - Attrezzature per il verde, lo sport e gli spettacoli all'aperto
- S6 - Servizi tecnologici
- S6R - Servizi tecnologici per la radiodiffusione
- S6TV - Servizi tecnologici per la radiodiffusione televisiva
- Ar - Ambiti della riqualificazione II (centri di quartiere)

Sistema ambientale e del paesaggio

- Mosaico ambientale**
- E2 - Agricole e forestali ricadenti negli ambiti boschivi
 - E3 - Agricole e forestali ricadenti negli ambiti silvo-zoologici
 - E4 - Agricole paesaggistiche del Corso
 - E42 - Agricole paesaggistiche della Costiera
 - E43 - Agricole paesaggistiche collinari periferiche

Presidi ambientali e corridoi ecologici

- F2 - Di tutela ambientale di interesse silvo-zoologico
- F3 - Di tutela ambientale di interesse agricolo-paesaggistico
- F4 - Di tutela ambientale di interesse agricolo-paesaggistico
- Siti riproduttivi e corridoi ecologici puntuali
- Siti riproduttivi e corridoi ecologici areali
- Laghi e stagni
- Fiori di interesse ambientale esistenti
- Fiori di interesse ambientale di progetto
- Impiati

Elementi di interesse paesaggistico

- Doline
- Doline inferiori a 50 metri
- Visuali di pregio
- Vedute e baluardi
- Grotte

Sistema della produzione, delle attività marittime, del grande commercio, della ricerca e del turismo

Ambito della Produzione, logistica, commercio e ricerca

- Arece produttive e artigianali**
- D1 - Attività produttive industriali ed artigianali di interesse regionale
 - D3 - Insediamenti industriali e artigianali
 - D4 - Attività estrattive
 - D5 - Attività di trattamento rifiuti
 - D4 - Attività estrattive
- Arece del commercio**
- H - Commerciali destinate a grandi strutture vendita
 - H0 - Commerciali di interesse comunale e comprensoriale

Arece delle attività marittime e della logistica

- L1a - Porto nuovo
- L1b - Porto vecchio
- N1 - Interscambio merci

Arece della ricerca

- P - Ricerca scientifica e tecnologica

Ambito del turismo e dell'affaccio urbano a mare e della portualità allargata

- Arece del turismo**
- G1a - Turistico-ristorativo marino
 - G1b - Balneari turistiche
 - G1c - Balneari della costiera
 - G1d - Turistico-ristorativo del Corso
 - G1e - Turistiche per campeggi
- Arece dell'affaccio urbano a mare e della portualità allargata**
- L1b - Porto urbano - rive
 - L1c - Porto vecchio
 - L2 - Portuali di interesse comunale

Sistema della mobilità

- Z1 - Arece riservate alla mobilità
- Z2 - Zone ferroviarie
- Zp - Parcheggi ed autorimesse

Fasce di rispetto

- Arece di salvaguardia degli impianti per la radiodiffusione e la radiodiffusione televisiva
- Fasce di rispetto dimidiatale
- Fasce di rispetto stradale
- Fasce di rispetto della ferrovia
- Fasce di rispetto stradale

Arece della grande trasformazione

- Arece della grande trasformazione (n=scheda)

Altre indicazioni

- Confine comunale
- Arece inedificabili

