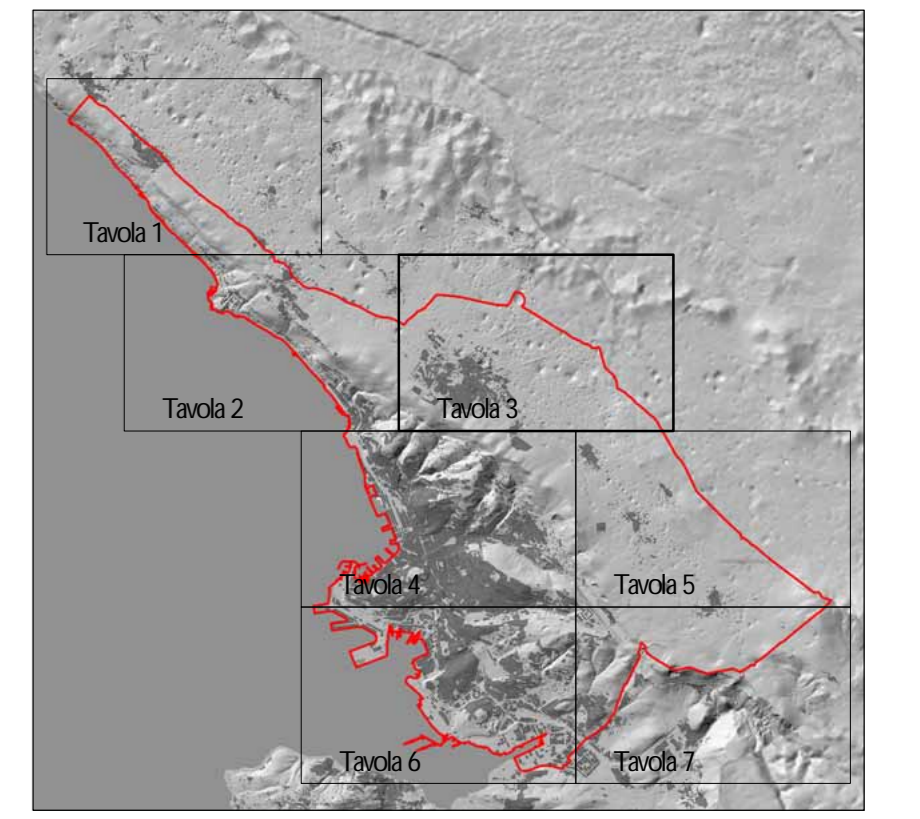


PIANO REGOLATORE GENERALE COMUNALE



Area Città e Territorio
 Direttore arch. Valerio Casali
 Gruppo di progettazione:
 Progettazione e Coordinamento generale:
 Dirigente Servizio Pianificazione Urbana arch. Maria Genova

Progettisti:
 arch. Paolo Cogliato
 arch. Silvana Anselmi
 arch. Francesco Spato
 arch. Roberto Barbone
 arch. Beatrice Miodini

Elaborazioni grafiche:
 geom. Paolo Cervigni
 geom. Andrea Cotti
 geom. Mauro Pennone
 dott. Luca Savari
 dott. Anna Tiani
 p.l. Andrea Zachryga

Zonizzazione

aprile 2013

Scala 1:5.000

PO2
TAVOLA 3

CTRN edizione 2003 aggiornata alla data 30/04/2012 a cura del Comune su autorizzazione regionale

Sistema insediativo

Aree della conservazione dei caratteri storico-architettonici

- A0 - Centro storico
- A2 - Nuclei di interesse ambientale di tipo A di Santa Croce, Prosecco, Contovello
- A3 - Zone soggette a ristrutturazione edilizia
- B0 - Centro urbano di pregio storico-architettonico
- B0a - Barzili originari carati e portinari
- Perimetro centro storico primario
- Mile e piazzi di pregio storico-architettonico
- Mile ed edifici di interesse storico-territoriale

Aree della riqualificazione e trasformazione

- B01 - Città degli oggetti 1
- B02 - Città degli oggetti 2
- B03 - Città degli oggetti 3
- B04 - Città degli oggetti 4
- B01 - Città dei giardini
- B02 - Città dei giardini del Corso
- B03 - Città dei giardini di Corno
- B04 - Città degli orti
- C - Nuova città dei giardini
- I - Dimensionali
- CI - Mole commerciali, direzionali e ricettive
- CE - Campi per nomadi
- V - Verde privato

Aree della sostituzione e ristrutturazione urbanistica (n-scheda)

Sistema delle attrezzature e degli spazi collettivi

- S1 - Attrezzature per la mobilità e i trasporti
- S2 - Attrezzature per il culto, la vita associativa e la cultura
- S3 - Attrezzature per l'istruzione
- S4 - Attrezzature per l'assistenza e la sanità
- S5 - Attrezzature per il verde, lo sport e gli spettacoli all'aperto
- S6 - Servizi tecnologici
- S6R - Servizi tecnologici per la radiodiffusione
- S6TV - Servizi tecnologici per la radiodiffusione televisiva
- Arbitri della riqualificazione II (centri di quartiere)

Sistema ambientale e del paesaggio

Mosaico ambientale

- E2 - Agricole e forestali ricadenti negli ambiti boschivi
- E3 - Agricole e forestali ricadenti negli ambiti silvo-zoologici
- E4 - Agricole e forestali ricadenti negli ambiti silvo-pastorali
- E41 - Agricole paesaggistiche del Corso
- E42 - Agricole paesaggistiche della Costiera
- E43 - Agricole paesaggistiche collinari periferiche

Presidi ambientali e corridoi ecologici

- F2 - Di tutela ambientale di ambito boschivo
- F3 - Di tutela ambientale di interesse silvo-zoologico
- F4 - Di tutela ambientale di interesse agricolo-paesaggistico
- Siti riproduttivi e corridoi ecologici puntuali
- Siti riproduttivi e corridoi ecologici areali
- Laghi e stagni
- Fiori di interesse ambientale esistenti
- Fiori di interesse ambientale di progetto
- Impiati

Elementi di interesse paesaggistico

- Doline
- Doline inferiori a 50 metri
- Visuali di pregio
- Viuetti e baluardi
- Gratte

Sistema della produzione, delle attività marittime, del grande commercio, della ricerca e del turismo

Ambito della Produzione, logistica, commercio e ricerca

- Area produttive e artigianali
 - D1 - Attività produttive industriali ed artigianali di interesse regionale
 - D2 - Insediamenti industriali e artigianali
 - D3 - Attività di trattamento rifiuti
 - D4 - Attività estrattive
- Area del commercio
 - H - Commerciali destinati a grandi strutture vendita
 - H0 - Commerciali di interesse comunale e comprensoriale
- Area delle attività marittime e della logistica
 - L1a - Porto nuovo
 - N1 - Interscambio merci
- Area della ricerca
 - P - Ricerca scientifica e tecnologica

Ambito del turismo e dell'affaccio urbano a mare e della portualità allargata

- Area del turismo
 - G1a - Turistico-ricettive marine
 - G1b - Balneari turistiche
 - G1c - Balneari della costiera
 - G1d - Turistico-ricettive del Corso
 - G1e - Turistiche per campeggi
- Area dell'affaccio urbano a mare e della portualità allargata
 - L1b - Porto urbano - rive
 - L1c - Porto vecchio
 - L2 - Portuali di interesse comunale

Altre indicazioni

- Z1 - Aree riservate alla mobilità
- Z2 - Zone ferroviarie
- Zp - Parcheggi ed autorimesse

Fasce di rispetto

- Aree di salvaguardia degli impianti per la radiodiffusione in radiofrequenza televisiva
- Fasce di rispetto dimidiato
- Fasce di rispetto stradale
- Fasce di rispetto della ferrovia
- Fasce di rispetto stradale

Aree della grande trasformazione

- Aree della grande trasformazione (n-scheda)

Altre indicazioni

- Confine comunale
- Aree inedificabili

