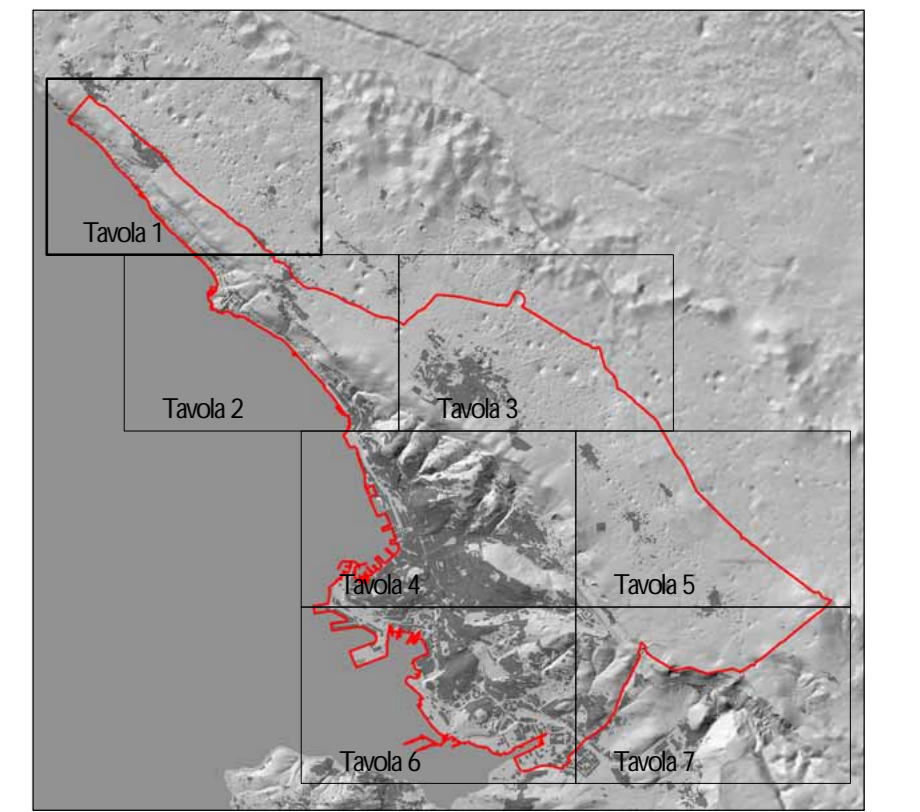


PIANO REGOLATORE GENERALE COMUNALE



Area Città e Territorio
 Direttore arch. Mirco Casati
Gruppo di progettazione
 Progettazione e Coordinamento generale
 Dirigente Servizio Pianificazione Urbana arch. Maria Geronzi

Progettisti
 arch. Paolo Cigolotto
 arch. Sabina Anna Lunardi
 arch. Francesco Spato
 arch. Roberto Barbone
 arch. Beatrice Miodini

Collaboratori
 dott.sa Rossella Diavazzo
 arch. Eva Galati
 dott. Michele Grison
 arch. Mauro Penone
 dott. Luca Sobush
 dott. Roberto Troian

Elaborazioni grafiche
 geom. Paolo Cervigni
 geom. Andrea Cutillo
 arch. Mauro Penone
 dott. Luca Sobush
 dott. arch. Anna Tiani
 p.l. Andrea Zachryga

Zonizzazione

aprile 2013 Scala 1:5.000

CTRN edizione 2003 aggiornata alla data 30/04/2012 a cura del Comune su autorizzazione regionale

PO2
TAVOLA 1

Sistema insediativo

- Arece della conservazione dei caratteri storico-architettonici**
- A0 - Centro storico
 - A2 - Nuclei di interesse ambientale di tipo A di Santa Croce, Prosecco, Contovello
 - A3 - Zone soggette a ristrutturazione edilizia
 - B0 - Centro urbano di pregio ambientale
 - B0a - Barghi originari carici e portuali
 - B0b - Perimetro centro storico primario
 - M0 - Ville e palazzi di pregio storico-architettonico
 - M1 - Ville ed edifici di interesse storico-temponiale
- Arece della riqualificazione e trasformazione**
- B01 - Città degli oggetti 1
 - B02 - Città degli oggetti 2
 - B03 - Città degli oggetti 3
 - B04 - Città degli oggetti 4
 - B01 - Città dei giardini
 - B02 - Città dei giardini del Corso
 - B03 - Città dei giardini della Costiera
 - B04 - Città degli orti
 - C - Nuova città dei giardini
 - I - Dirzionali
 - CI - Mole commerciali, dirzionali e risettive
 - CE - Campi per nomadi
 - V - Verde privato
- Arece della sostituzione e ristrutturazione urbanistica (n-scheda)**

Sistema delle attrezzature e degli spazi collettivi

- S1 - Attrezzature per la mobilità ed i trasporti
- S2 - Attrezzature per il culto, la vita associativa e la cultura
- S3 - Attrezzature per l'istruzione
- S4 - Attrezzature per l'assistenza e la sanità
- S5 - Attrezzature per il verde, lo sport e gli spettacoli all'aperto
- S6 - Servizi tecnologici
- S6-R - Servizi tecnologici per la radiodiffusione
- S6-TV - Servizi tecnologici per la radiodiffusione televisiva
- AM - Ambiti della riqualificazione II (centri di quartiere)

Sistema ambientale e del paesaggio

- Mosaico ambientale**
- E2 - Agricole e forestali ricadenti negli ambiti boschivi
 - E3 - Agricole e forestali ricadenti negli ambiti silvo-zoologici
 - E4 - Agricole e forestali ricadenti negli ambiti silvo-zoologici
 - E4.1 - Agricole paesaggistiche del Corso
 - E4.2 - Agricole paesaggistiche della Costiera
 - E4.3 - Agricole paesaggistiche collinari perurbane

- Presidi ambientali e corridoi ecologici**
- F2 - Di tutela ambientale di ambiti boschivi
 - F3 - Di tutela ambientale di interesse silvo-zoologico
 - F4 - Di tutela ambientale di interesse agricolo-paesaggistico
 - Siti riproduttivi e corridoi ecologici portuali
 - Siti riproduttivi e corridoi ecologici anelli
 - Laghietti e stagni
 - Fiori di interesse ambientale esistenti
 - Fiori di interesse ambientale di progetto
 - Impij

Elementi di interesse paesaggistico

- Doline
- Doline inferiori a 50 metri
- Visuali di progetto
- Viadotti e baldoni
- Grotte

Sistema della produzione, delle attività marittime, del grande commercio, della ricerca e del turismo

Ambito della Produzione, logistica, commercio e ricerca

- Arece produttive e artigianali**
- D1 - Attività produttive industriali ed artigianali di interesse regionale
 - D3 - Insediamenti industriali e artigianali
 - D3a - Attività di trattamento rifiuti
 - D4 - Attività estrattive

- Arece del commercio**
- H - Commerciali destinate a grandi strutture vendita
 - H0 - Commerciali di interesse comunale e comprensoriale

- Arece delle attività marittime e della logistica**
- L1a - Porto nuovo
 - L1b - Porto urbano - rive
 - L1c - Porto vecchio
 - L2 - Portuali di interesse comunale
 - N1 - Interscambio merci

- Arece della ricerca**
- P - Ricerca scientifica e tecnologica

Ambito del turismo e dell'affaccio urbano a mare e della portualità allargata

- Arece del turismo**
- G1a - Turistico-riettive marine
 - G1b - Balneari turistiche
 - G1c - Balneari della costiera
 - G1d - Turistico-riettive del Corso
 - G1e - Turistiche per campeggi

- Arece dell'affaccio urbano a mare e della portualità allargata**
- L1b - Porto urbano - rive
 - L1c - Porto vecchio
 - L2 - Portuali di interesse comunale

- Arece della riqualificazione urbana I**
- Z1 - Arece riservate alla mobilità
 - Z2 - Zone ferroviarie
 - Zp - Parcheggi ed autorimesse

Sistema della mobilità

- Z1 - Arece riservate alla mobilità
- Z2 - Zone ferroviarie
- Zp - Parcheggi ed autorimesse

Fasce di rispetto

- Arece di salvaguardia degli impianti per la radiodiffusione e la radiodiffusione televisiva
- Fasce di rispetto dimidiarie
- Fasce di rispetto stradale
- Fasce di rispetto della ferrovia
- Fasce di rispetto stradale

Arece della grande trasformazione

- Arece della grande trasformazione (n-scheda)

Altre indicazioni

- Confine comunale
- Arece inedificabili

